



معاونت پژوهش، برنامه‌ریزی و سنجش مهارت  
دفتر سنجش مهارت و صلاحیت حرفه‌ای

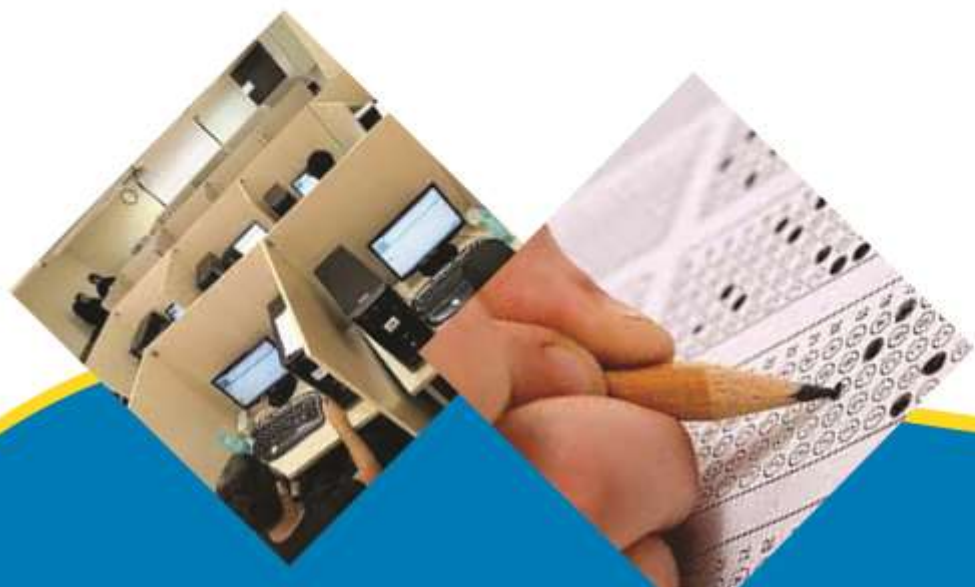
## آزمون دانشی (آنلاین-کتبی کاغذی)

### خدمات

### گروه: فناوری اطلاعات

نام استاندارد: کارور photoshop

کد استاندارد: ۷۲۳۱۲۰۵۳۰۱۶۰۰۰۱



۱- برای جابجایی در تصویر از چه ابزاری استفاده می شود؟

الف- Zoom

ب- Hand

ج- move

د- Merge

۲- برای تغییر حالت نمایش پالت ها در محیط فتوشاپ از کدام منو استفاده می کنیم؟

الف- File

ب- Edit

ج- Window

د- Image

۳- برای ذخیره یک ناحیه انتخابی از کدام گزینه استفاده می کنیم؟

الف- Select / save selection

ب- Select / load selection

ج- Edit / save selection

د- Edit / load selection

۴- با انتخاب کدام یک از فرمان های زیر می توان تمام رنگ های تصویر را تبدیل به طیف سیاه و سفید کرد؟

الف- Invert

ب- Threshold

ج- variation

د- Desaturate

۵- برای مشاهده اطلاعات مربوط به یک پیکسل از کدام پالت استفاده می کنیم؟

الف- info

ب- layer

ج- history

د- action

۶- کلیدهای فایل های طیف رنگ پسوند ..... و فایل های قلمو پسوند..... دارند.

الف- .abr, .grd

ب- .bar, .grt

ج- .adr, .grd

د- .rba, .rgt

۷- برای ذخیره کردن یک تصویر به عنوان یک الگو از کدام گزینه استفاده می کنیم؟

الف- Define pattern

ب- Define brush preset

ج- Define custom shape

د- هیچکدام

۸- برای ذخیره کردن یک تصویر به عنوان یک **brush** از کدام گزینه استفاده می کنیم؟

الف- Define pattern

ب- Define brush preset

ج- Define custom shape

د- هیچکدام

۹- آیا خطوط راهنما و شبکه شطرنجی در چاپ دیده می شوند؟

الف - خیر

ب - بله

ج - بستگی به اندازه تصویر دارد

د - بستگی به حالت صفحه دارد

۱۰- اگر قفل لایه **background** را برداریم، نام این لایه به صورت پیش فرض ..... می شود.

الف ۱ layer -

ب copy background -

ج Non name -

د ۰ layer -

۱۱- با استفاده از کدام جلوه می توان در لبه یک لایه سایه داخلی ایجاد نمود؟

الف drop shadow -

ب outer glow -

ج inner glow -

د inner shadow -

۱۲- کدام جلوه تصویر و متن را برجسته می کند؟

الف satin -

ب texture -

ج bevel emboss -

د contour -

۱۳- از دستور **contrast/brightness** برای ..... استفاده می شود؟

الف - تنظیم فام رنگی و اشباع رنگ

ب - تنظیم روشنی و تیرگی تصویر

ج - تصحیح رنگ

د - جایگزینی رنگی

۱۴- برای گسترش یافتن ناحیه انتخاب شده نسبت به نواحی قبلی کدام گزینه به کار می رود؟

الف Expand -

ب subtract from selection -

ج intersect whit selection -

د intersect -

۱۵- برای اضافه کردن انتخاب به انتخاب های قبلی از کدام کلید کمک می گیریم؟

الف alt -

ب ctrl -

ج shift -

د ctrl+ alt -

۱۶- برای کم کردن انتخاب از انتخاب های قبلی از کدام کلید کمک می گیریم؟

الف alt -

ب ctrl -

ج shift -

د ctrl+ alt -

۱۷- با کدام یک از گزینه های زیر می توان علاوه بر میزان روشنایی اشباع یا غلظت رنگ تصویر را تغییر داد؟

الف level/contrast -

ب image/adjustment -

ج hue/saturation -

د -هیچکدام

۱۸- برای ایجاد بوم جدید چه کلیدی استفاده می شود ؟

الف ctrl+ m -

ب alt+ m -

ج ctrl+ n -

د alt+ n -

۱۹- برای باز گرداندن تصویر به آخرین شکل ذخیره شده روی هارد از کدام کلید استفاده می کنیم ؟

الف f۹ -

ب f۵ -

ج f۱۲ -

د f۱ -

۲۰- برای اشتراک گرفتن از انتخاب های قبلی از کدام کلید کمک می گیریم؟

الف alt -

ب ctrl -

ج shift -

د shift+ alt -

۲۱- برای ایجاد **gradient**.....

الف - فقط از دو رنگ استفاده می کنیم.

ب - حداقل از دو رنگ استفاده می کنیم.

ج - فقط از رنگ پس زمینه و پیش زمینه استفاده می کنیم

د - از سه رنگ استفاده می کنیم.

۲۲- کدام گزینه عملکرد ابزار **Dodge** را بیان می کند ؟

الف - تصویر را تیره تر می کند

ب - تصویر را روشن تر می کند

ج - تصویر را واضح تر می کند

د - تصویر را محو می کند

۲۳- برای چرخاندن فایل به میزان ۹۰ درجه جهت عقربه ساعت از کدام گزینه استفاده می کنیم؟

الف Flip canvans vertical -

ب ۹۰ CW -

ج ۹۰ CCW -

د Arbitrary -

۲۴- با دادن چه زاویه ای فایل را به اندازه یک نیم دایره می چرخانیم؟

الف - ۱۸۰درجه

ب - ۹۰درجه

ج - ۳۶۰درجه

د - ۶۰درجه

۲۵- کدام یک از گزینه های زیر در صورت فعال بودن، رنگ انتخاب شده را فقط در منطقه کلیک شده انتخاب می

کند نه در کل تصویر؟

الف - contiguous

ب - Anti-alias

ج - Tolerance

د - Sample All layer

۲۶- کدام یک از گزینه های زیر دقت ابزار عصای جادویی را تعیین می کند؟

الف - contiguous

ب - Anti-alias

ج - Tolerance

د - Sample All layer

۲۷- کد عددی رنگ سفید در مد رنگی **RGB** چگونه است؟

الف - همگی ۲۵۵

ب - همگی ۱۰۰

ج - همگی ۰

د - هیچکدام

۲۸- کلید میانبر **cut** کدام است؟

الف - Ctrl+A

ب - Ctrl+R

ج - Ctrl+t

د - Ctrl+x

۲۹- کدام یک از ابزارهای زیر برای ترسیم چهار ضلعی مورد استفاده قرار می گیرد؟

الف - Lasso

ب - Elliptical

ج - marquee

د - Rectangular

۳۰- از کدام پانل می توانیم تنظیمات **brush** را انجام دهیم؟

الف - navigator

ب - action

ج - brush

د - history

۳۱- کلید میانبر ایجاد لایه جدید چیست؟

الف - Ctrl+delet

ب - Alt+delet

ج - Ctrl+n

د - Ctrl+shift+n

۳۲- کلید میانبر **inverse** کدام گزینه است؟

الف - Ctrl+alt+i

ب - Shift+i

ج - Ctrl+i

- Ctrl+shift+i

۳۳- برای اعمال جلوه نور پردازی از کدام فیلتر استفاده می کنیم؟

الف - Blur

ب - Render

ج - Noise

د - Sharpen

۳۴- سایز کاغذ **A۴** چند است؟

الف - ۲۹\*۲۱

ب - ۲۴\*۲۲

ج - ۳۰\*۱۸

د - ۳۱\*۲۵

۳۵- مد رنگی طیف سیاه و سفید چیست؟

الف - RGB

ب - CMYK

ج - GRAYSCALE

د - BITMAP

۳۶- **foreground** چیست؟

الف - رنگ پس زمینه

ب - رنگ رو زمینه

ج - رنگ پیش زمینه

د - رنگ محتوا

۳۷- برای بهبود لبه های انتخاب از کدام گزینه استفاده می کنیم؟

الف - Anti-alias

ب - Refine edge

ج - Sample All Layer

د - Tolerance

۳۸- برای ایجاد انیمیشن کدام پالت را فعال می کنیم؟

الف - Timeline

ب - Layer

ج - Animation

د - Color

۳۹- پالت رنگ نمونه ای در فتوشاپ کدام است؟

الف - Layer

ب - Swatches

ج - Style

د - Channel

۴۰- با کدام فیلتر می توان حالت پوستری روی عکس ایجاد کرد؟

الف - FILTER -> ARTISTIC -> POSTER EDGE

ب - FILTER -> BLUR

ج - FILTER -> DODGE

د FILTER -> VIDEO

۴۱- با کدام گزینه می توان از تصویر کپی ایجاد کرد؟

الف PASTE

ب COPY

ج MOVE

د DUPLICATE

۴۲- برای تغییر مد رنگی بعد از ایجاد فایل از کدام گزینه استفاده می کنیم؟

الف IMAGE -> MODE

ب SELECT -> INVERSE

ج IMAGE -> VARIABLE

د IMAGE -> AUTO TONE

۴۳- با کدام فیلتر می توانیم بافت موزائیک به تصویر بدهیم؟

الف FILTER -> ARTISTIC -> WATER COLOR

ب FILTER -> ARTISTIC -> SPONGE

ج FILTER -> TEXTURE -> GRAIN

د FILTER -> TEXTURE -> MOSAIC TILES

۴۴- برای تبدیل ناحیه انتخابی به **PATH** از کدام دستور استفاده می کنیم؟

الف Make Work Path

ب Path

ج Pen

د Free Pen

۴۵- برای انتخاب رنگ در برنامه فتوشاپ از کدام پالت می توانیم استفاده کنیم؟

الف pattern

ب brush

ج Color

د history

۴۶- کلید میانبر **zoom in** چیست؟

الف Alt+ +

ب Ctrl+ -

ج Ctrl + +

د Shift+ +

۴۷- کلید میانبر **zoom out** چیست؟

الف Ctrl+ -

ب Alt+ -

ج Ctrl+ +

د Shift+ -

۴۸- در برنامه فتوشاپ کلید میانبر ابزار **hand** کدام است؟

الف esc

ب tab

ج space

د Num lock -

۴۹- گزینه **frequency** در نوار تنظیمات ابزار انتخاب مغناطیسی چه عملی را انجام می دهد؟

الف - فضای جستجو جهت پیدا کردن رنگ متفاوت را تعیین می کند.

ب - درصد تضاد رنگ جهت جذب لبه ها رو تعیین می کند.

ج - تعداد نقاط ثابت کننده را تعیین می کند.

د - ناحیه انتخاب فعلی را به قبلی اضافه می کند.

۵۰- گزینه **contrast** در نوار تنظیمات ابزار انتخاب مغناطیسی چه عملی را انجام می دهد؟

الف - فضای جستجو جهت پیدا کردن رنگ متفاوت را تعیین می کند

ب - ناحیه انتخاب فعلی را به قبلی اضافه می کند.

ج - تعداد نقاط انتخاب را تعیین می کند

د - درصد تضاد رنگ جهت جذب لبه ها رو تعیین می کند

۵۱- کدامیک از کلیدهای میانبر زیر برای حذف و نمایش خط کش دور بوم نقاشی به کار گرفته می شود؟

الف CTRL+R -

ب ALT+R -

ج SHIFT+R -

د ALT+U -

۵۲- برای رسم یک خط با زاویه ۴۵ یا مضرب آن از کدام کلید می توان استفاده کرد؟

الف Shift -

ب Ctrl -

ج Alt -

د Space -

۵۳- کدام یک از موارد زیر صحیح است؟

الف - فتوشاپ یک نرم افزار گرافیکی برداری است.

ب - فتوشاپ فایلی را در محیط خود به صورت New file باز نمی کند.

ج - برای ایجاد یک صفحه کاری جدید از File / new استفاده می شود.

د - فتوشاپ یک عکس را به دلخواه باز می کند.

۵۴- در صورتی که قسمت ابزار در فتوشاپ وجود نداشته باشد چگونه می توان آن را ظاهر نمود؟

الف - از منوی WINDOW گزینه TOOLS را انتخاب می کنیم.

ب - در نوار OPTION راست کلیک کرده و گزینه TOOLS را انتخاب می کنیم.

ج - از منوی VIEW گزینه TOOLS را انتخاب می کنیم.

د - از منوی image گزینه tools را انتخاب می کنیم.

۵۵- انتخاب گزینه **shield** در نوار **option** ابزار **crop** چه عملی انجام می دهد؟

الف - ناحیه خارج از محل انتخاب به صورت مات با opacity تعیین شده دیده شود.

ب - باعث می شود تمامی لایه برش بخورند.

ج - باعث قرار گرفتن تصویر متناوب با اعداد Height و width می گردد.

د - باعث برش تصویر به صورت مربع می شود.

۵۶- منظور از dpi چیست؟

الف - تعداد نقاط یک تصویر

ب - تعداد نقطه در اینچ

ج - خروجی تصویر یک چاپگر



د - اسکن تصاویر با کیفیت بالا

۵۷- پالت های شناور توسط کدام منو مخفی یا آشکار می شود؟

الف View -

ب Window -

ج Layer -

د Edit -

۵۸- به چه دلیل برای پالت های شناور ، اصطلاح شناور را به کار می برند؟

الف - به دلیل اینکه این لوحه ها همیشه روی تصاویر باز شده در محیط کار برنامه قرار می گیرد.

ب - چون به راحتی می توان آنها را از نقطه ای به نقطه دیگر جابجا کرد.

ج - چون مربوط به لایه ها هستند.

د - به دلیل آنکه پالت ها روی هم باز می شوند.

۵۹- کدام عبارت نادرست است؟

الف - از Bitmap برای تصاویر هنری خطی سیاه و سفید استفاده می شود.

ب - از RGB برای تبدیل تصاویر رنگی به سیاه و سفید استفاده می شود.

ج - از CMYK برای تصاویر رنگی که روی کاغذ چاپ می شوند استفاده می شود.

د - از Grayscale برای تصاویری که دارای سایه های خاکستری ( مثل عکس های سیاه و سفید ) باشند استفاده می شود.

۶۰- منظور از Flatten Image چیست ؟

الف - لایه های مخفی را حذف می کند.

ب - لایه ها را مخفی می کند.

ج - تمامی لایه ها را با هم در پس زمینه ادغام می کند.

د - ایجاد لایه می کند.

۶۱- کدام عبارت صحیح است ؟

الف - تصاویر برداری با بزرگ تر شدن ، به صورت پیکسلی می شود.

ب - افزایش رزولوشن در تصاویر Raster باعث افت کیفیت تصویری می شود.

ج - بین تصاویر برداری و Raster تفاوتی وجود ندارد.

د - کیفیت و وضوح تصاویر برداری از تصاویر Raster به مراتب بهتر است.

۶۲- برای برطرف شده قرمزی چشم از کدام ابزار استفاده می کنیم؟

الف Red eye tool -

ب Lasso tool -

ج Stamp tool -

د Zoom tool -

۶۳- برای وارد کردن یک فایل به محیط فتوشاپ از کدام گزینه استفاده می شود ؟

الف Save as -

ب Import -

ج Open -

د Export -

۶۴- فتوشاپ نرم افزاری است .....

الف - برای تهیه فیلم های انیمیشن

ب - برنامه کمکی اتوکد برای ویندوز

ج - جهت مونتاژ فیلم

د - برای رتوش ، ویرایش و طراحی

۶۵- به طور پیش فرض، برنامه فتوشاپ چند مرحله از تغییرات را می تواند نگه داری کند؟

الف - ۳۰ مرحله

ب - ۲۰ مرحله

ج - ۱۵ مرحله

د - ۲۵ مرحله

۶۶- فرمت اصلی فتوشاپ که قابلیت ذخیره تصویر با لایه های باز را داراست کدام گزینه زیر است ؟

الف- CDR -

ب- FMH -

ج- PSD -

د- JPG -

۶۷- برای کوچک نمائی تصویر در فتوشاپ چه باید کرد ؟

الف- View / zoom out -

ب- View / zoom in -

ج - ابزار hand

د - Ctrl+۰ -

۶۸- خطوط راهنما چه خطوطی هستند ؟

الف - این خطوط چاپ نمی شوند و برای تراز کردن موضوعات استفاده می گردند

ب - خطوطی که با درگ کردن از روی خط کش به تصویر ترسیم می شوند

ج - از طریق منوی view قابل نمایش هستند.

د - همه موارد

۶۹- جهت آوردن خط راهنمای افقی کدام عمل زیر را باید انجام داد ؟

الف - کلیک روی خط کش افقی و کشیدن و رها کردن درون صفحه

ب - زدن کلید F۴

ج - استفاده از گزینه Show Guid line

د - فشار دادن همزمان کلید های

۷۰- برای ظاهر شدن خط کش می توان از ..... استفاده کرد.

الف- View / Rulers -

ب- Edit / Rulers -

ج- Ctrl + U -

د- Ctrl + X -

۷۱- خطوط راهنما ..... و خطوط شبکه ..... نامیده می شوند.

الف- Lines - Guides -

ب- Guides - grid -

ج- Grid - Guides -

د- line Guides - Line Grid -

۷۲- چگونه می توان یک لایه را پنهان کرد ؟

الف - روی لایه کلیک می کنیم و آن را به سمت سطل زباله می کشیم

ب - لایه را از حالت فعال خارج می کنیم

ج - روی نماد چشم لایه کلیک می کنیم

د - روی لایه کلیک کرده و دکمه

۷۳- برای مشاهده عملیات انجام شده روی فایل جاری از کدام پالت استفاده می کنیم؟

الف - History

ب - Layer

ج - Navigator

د - Info

۷۴- با کمک کدام پالت می توان در رابطه با نقطه جاری تصویر اطلاعات به دست آورد؟

الف - Info

ب - Swatches

ج - History

د - Color

۷۵- برای بازگشت چند عمل قبلی از کدام پالت یا دکمه استفاده می کنیم؟

الف - Layer

ب - History

ج - Ctrl + Z

د - Undo

۷۶- کلید میانبر نمایش پالت لایه ها کدام است ؟

الف - F۵

ب - Alt + Shift

ج - F۷

د - Space

۷۷- اصلی ترین وظیفه پالت **Action** چیست ؟

الف - تنظیم تصویر برای چاپ

ب - فقط روی لایه های نوشته شده عمل می کند

ج - حذف عملیات های اضافی روی یک لایه

د - ضبط و ذخیره عملیات های روی یک فایل و اجرا روی یک فایل دیگر

۷۸- در پالت **Navigator** هر چه لغزان را به سمت راست حرکت دهیم در تصویر چه اتفاقی می افتد ؟

الف - تصویر بزرگنمایی می شود

ب - تصویر کوچکنمایی می شود

ج - رنگ تصویر تغییر می کند

د - هیچ اتفاقی نمی افتد

۷۹- کدام گزینه زیر می تواند تصاویر را جهت صفحات اینترنتی ذخیره کند ؟

الف - Save as

ب - Export

ج - Save For Web

د - Import

۸۰- هنگام استفاده از ابزار **marquee** با نگهداشتن کدام کلید می توان شکل دایره و مربع کامل رسم نمود؟

الف - Alt

ب - Ctrl

ج - Shift

د Shift + Ctrl -

۸۱- در منوی **Select** گزینه **Expand** چه کاری انجام می دهد؟

الف - گسترش ناحیه انتخاب

ب - ناحیه انتخاب را جمع تر می کند

ج - ناحیه انتخاب را به شکل کادر در می آورد

د - کناره های ناحیه انتخابی را به صورت محو در می آورد

۸۲- گزینه ..... سبب انتخاب همه قسمت ها تصویر به جز قسمتی که انتخاب کرده اید می شود.

الف - Deselect -

ب - Reselect -

ج - Feather -

د - Inverse -

۸۳- با استفاده از منوی **Edit** گزینه **Transform** و سپس **Rotate** چه عملی روی تصویر انجام می دهند؟

الف - با این فرمان تصویر انتخابی را جابجا می کنند

ب - با این فرمان تصویر انتخابی را به یک برنامه دیگر منتقل می کنند

ج - با این فرمان حاشیه های تصویر را بزرگ یا کوچک می کنند

د - با این فرمان تصویر را می چرخانند

۸۴- کدام ابزار زیر می تواند رنگ پیش زمینه را روی سطح انتخاب شده قرار دهد؟

الف - قطره چکان

ب - سطل رنگ

ج - ذره بین

د - پاک کن

۸۵- کار کلیدهای **Ctrl + Delete** چیست؟

الف - رنگ **Foreground** را به ناحیه انتخابی اعمال می کند

ب - رنگ **Background** را به ناحیه انتخابی اعمال می کند

ج - رنگ ناحیه انتخابی را حذف می کند

د - هیچکدام

۸۶- برای نمونه برداری از رنگ مورد نظر در یک تصویر از کدام ابزار استفاده می کنیم؟

الف - Move -

ب - Paint Pocket -

ج - Magic Wand -

د - Eyedropper -

۸۷- با کدام ابزار می توان بخش انتخاب شده را انتقال داد؟

الف - Zoom -

ب - Move -

ج - Magic Lasso -

د - Lasso -

۸۸- با افزایش کدام کنترل عصای جادویی (**Magic Wand**) می توان دقت رنگ انتخابی را بیشتر کرد؟

الف - Tolerance -

ب - Modify -

ج - Aliased -

د Subtract -

۸۹- می خواهیم تمام آسمان آبی رنگ یک تصویر را انتخاب کنیم. استفاده از کدام ابزار زیر متناسب تر است؟

الف Magic wand -

ب Lasso -

ج Polygon lasso -

د Marquee -

۹۰- کدام ابزار بر اساس مرز رنگ ها انتخاب می کند؟

الف Lasso Tool -

ب Polygonal Lasso Tool -

ج Magnetic Lasso -

د Crop -

۹۱- کدام گزینه لبه های تیز انتخاب را گرد می کند؟

الف Grow -

ب smooth -

ج invers -

د similar -

۹۲- کوچک ترین عنصر تصویر را ..... گویند.

الف Raster -

ب Vector -

ج Pixel -

د Bitmap -

۹۳- با افزایش **Resolution** یک تصویر حجم آن چه تغییری می کند؟

الف - افزایش می یابد

ب - هیچ تغییری نمی کند

ج - کاهش می یابد.

د - به عوامل مختلفی بستگی دارد

۹۴- کدام گزینه نمای تصویر را به نمای ۱۰۰٪ تبدیل می کند؟

الف Actual Pixels -

ب Print Size -

ج Resize windows to fit -

د Fit on screen -

۹۵- کدام یک از ابزارهای زیر تصویر را واضح تر و لبه ها را تیز تر می نماید؟

الف Blur -

ب Dodge -

ج Sharpen -

د Burn -

۹۶- با کدام ابزار می توان شبیه سازی کشیدن انگشت خیس روی تصویر را انجام داد؟

الف Sharpen -

ب Bluer -

ج Sponge -

د Smudge -

۹۷- هدف از کالیبره کردن مانیتور چیست ؟

الف - هماهنگ کردن مانیتور با دستگاه های خروجی

ب - جلوگیری از آسیب چشم

ج - تنظیم استاندارد رنگ های سیستم

د - واضح تر شدن تصویر

۹۸- رنگ را از کدام پالت زیر می توان انتخاب کرد ؟

الف Layer -

ب Color Picker -

ج Navigator -

د Trans Form -

۹۹- ابزار **Bucket** ( سطل رنگ ) چه کاری انجام می دهد ؟

الف - ناحیه انتخابی را با رنگ انتخابی پر می کند

ب - از تصویر نمونه رنگ می گیرد

ج - ناحیه انتخابی را با رنگ Background پر می کند

د - پیکسل هایی را که از نظر مقدار رنگ شبیه هستند با رنگ پر می کند

۱۰۰- کدام ابزار زیر می تواند رنگ پیش زمینه را روی سطح انتخاب شده قرار دهد ؟

الف - قطره چکان

ب - سطل رنگ

ج - ذره بین

د - پاک کن

۱۰۱- ابزار **Crop** برای ..... استفاده می شود؟

الف - انتخاب قسمتی از تصویر

ب - انتخاب یک قسمت و حذف فضای خارج از انتخاب

ج - چرخش قسمتی از تصویر

د - حذف قسمتی از تصویر

۱۰۲- برای تبدیل یک عکس رنگی به سیاه و سفید بهتر است از کدام حالت (Mode) استفاده کرد؟

الف Lab color -

ب Grayscale -

ج RGB -

د CMYK -

۱۰۳- کدام گزینه درست نیست؟

الف - برای ایجاد یک لایه می توان از گزینه new layer موجود در منوی layer استفاده کرد

ب - زیاد شدن تعداد لایه های یک تصویر روی حجم فایل اثری ندارد

ج - با استفاده از opacity نمی توان درصد شفافیت زمینه لایه back ground را تغییر داد

د - برای ایجاد یک لایه روی دکمه new layer واقع در پایین پالت layer کلیک می کنیم

۱۰۴- اگر بخواهیم هنگام ذخیره فایل، لایه ها نیز ذخیره شوند کدام فرمت ذخیره سازی را انتخاب می کنیم؟

الف GIF -

ب BMP -

ج PSD -

د JPG -

۱۰۵- برای تبدیل یک مسیر به یک انتخاب .....  
الف - از پالت Path گزینه Make Selection انتخاب می کنیم

ب - از پالت Path گزینه New Path انتخاب می کنیم

ج - از پالت Path گزینه Fill Path انتخاب می کنیم

د - از پالت Path گزینه Stroke Path انتخاب می کنیم

۱۰۶- با استفاده از کدام یک از ابزار های **Path** می توان گیره ای (نقاط) روی مسیر را حذف کرد؟

الف - Freeform pen

ب - convert point

ج - Add Anchor point

د - Delete Anchor point

۱۰۷- ابزار **Pen** برای ..... استفاده می شود؟

الف - نقاشی کردن

ب - رسم دقیق اشکال

ج - رسم مسیر

د - رسم دایره

۱۰۸- از ابزار های **Dodge** و **Burn** به ترتیب برای ..... استفاده می کنند.

الف - برای روشن تر یا تاریک تر کردن ناحیه ای از تصویر استفاده می شود

ب - برای انتخاب رنگ های مختلف در ناحیه ای از تصویر استفاده می شود

ج - برای انتخاب ابزار ها و قلم های مختلف نقاشی استفاده می شود

د - ابزار های فوق جهت ویرایش تصاویر استفاده می شود

۱۰۹- از فرمان **Desaturate** برای ..... استفاده می شود.

الف - کاهش میزان اشباع رنگ

ب - از بین بردن اشباع رنگ

ج - تبادل میزان اشباع رنگ

د - افزایش میزان اشباع رنگ

۱۱۰- در ابزار **Clone stamp** برای نمونه برداری قسمتی از تصویر کدام کلید را نگه می داریم؟

الف - Alt

ب - Shift

ج - Alt + Shift

د - از هیچ کلیدی استفاده نمی کنیم

۱۱۱- تغییر اندازه نوک قلم در کدام ابزار زیر امکان پذیر نیست؟

الف - Eraser

ب - Brush

ج - Smudge

د - Line

۱۱۲- با استفاده از کدام جلوه لایه (**Style**) می توان سایه داخلی روی جسم یا متن اعمال کرد؟

الف - Inner Shadow

ب - Bevel & Emboss

ج - Inner Glow

د - Color Overlay

۱۱۳- با کدام ابزار می توان حالت تدریج رنگ ایجاد نمود ؟

الف - Bucket

ب - Eyedropper

ج - Gradient

د - Brush

۱۱۴- ابزار **Type** جهت کدام عمل زیر استفاده می شود ؟

الف - رنگ گذاری

ب - ایجاد متن

ج - تغییر سایز تصویر

د - پاک کردن تصویر

۱۱۵- یک تصویر **RGB** دارای ..... کانال است .

الف - دو کانال مشکی و خاکستری

ب - ۴- کانال اصلی زرد ، آبی ، قرمز ، و یک کانال ترکیبی

ج - ۳- کانال آبی ، قرمز ، سبز

د - ۴- کانال آبی ، قرمز ، سبز و یک کانال ترکیبی

۱۱۶- اگر بخواهیم به یک شکل حالت وزیدن باد داده شود از کدام فیلتر استفاده می کنیم؟

الف - Title

ب - Wind

ج - Glass

د - Mosaic

۱۱۷- این فیلتر به تصویر حالت سطح شیشه را می دهد؟

الف - pinch

ب - ripple

ج - displace

د - glass

۱۱۸- فیلتر **Colored Pencil** چگونه عمل می کند ؟

الف - تصویر را به صورت نگاتیو و تک رنگ تبدیل می کند

ب - روی تصویر خطوط هاشور رنگی ایجاد می کند.

ج - مانند یک نقاشی کولاژ عمل می کند

د - مانند یک سبک نقاشی ایتالیایی روی دیوار های گچی می باشد

۱۱۹- این فیلتر به تصویر حالت موج سطح آب را می دهد؟

الف - Ripple

ب - Torn Edges

ج - Displace

د - Pinch

۱۲۰- کدام یک از فیلترهای زیر سبب ایجاد جلوه ی آبرنگ می شود؟

الف - Glass

ب - Accented Ages

ج - Water Color



د Under paint -

۱۲۱- با کدام یک از فیلترهای زیر می توان ایجاد ابر کرد ؟

الف Glass -

ب Noise -

ج Clouds -

د Wind -

۱۲۲- از فیلتر **Texture** به چه منظور استفاده می شود؟

الف - برای ایجاد جلوه سه بعدی در تصویر

ب - برای افزودن چند نوع بافت و طرح به تصویر

ج - برای ایجاد ذرات ریز در تصویر

د - برای ایجاد متن

۱۲۳- در پنجره **Image Size** هدف گزینه **Resample Image** چیست ؟

الف - با تغییر ابعاد تصویر ، به طور اتوماتیک وضوح تصویر تنظیم می شود

ب - به هنگام تغییر وضوح ، ابعاد تصویر به طور اتوماتیک تغییر می یابد

ج - دقت تصویر در چاپ را از بین می برد

د - عمل خاصی انجام نمی دهد.

۱۲۴- ماشین های چاپ افسست و پرینترهای جوهر افشان از کدام مدل رنگ استفاده می کنند ؟

الف RGB -

ب Bitmap -

ج CMYK -

د Grayscale -

۱۲۵- در مورد ابزار **Zoom** گزینه **fit on screen** کدام عمل زیر انجام می شود؟

الف - نمایش تصویر به اندازه چاپ

ب - حرکت صفحه نمایش به صورت تمام صفحه

ج - نمایش نقاط تصویری در اندازه واقعی

د - تصویر به اندازه کل صفحه می شود

۱۲۶- مدل **RGB** یک مدل ..... است.

الف - کاهشی

ب - افزایشی

ج - مخصوص چاپ

د - مخصوص صفحات وب یا نمایش

۱۲۷- کدام گزینه در مورد خطوط راهنما صحیح نمی باشد؟

الف - خطوط راهنما را می توان حذف کرد

ب - خطوط راهنما در خروجی چاپ می شوند

ج - خطوط راهنما را می توان جابجا کرد

د - خطوط را می توان تغییر رنگ داد

۱۲۸- کدام یک از برنامه های زیر جهت ایجاد انیمیشن استفاده می شود؟

الف Photoshop -

ب Adobe Reader -

ج Image Ready -

د - Front Page

۱۲۹- با کدام گزینه می توان اندازه بوم نقاشی را تغییر داد؟

الف - Image Size

ب - Canvas size

ج - Rotate Canvas

د - Size

۱۳۰- جلوه **Bevel and Emboss** چه کاربردی دارد ؟

الف - باعث ایجاد سایه رو به داخل اشیاء می شود

ب - برای برجسته کردن و حجم دادن به اشیاء

ج - ایجاد سایه می کند

د - باعث ایجاد هاله در خارج اشیاء می شود

۱۳۱- فرمان **Flip Vertical** معادل کدام یک از گزینه های زیر است؟

الف - چرخش حول محور عمود

ب - Rotate ۹۰ ccw

ج - Rotate ۱۰۰

د - Rotate ۹۰ cw

۱۳۲- اگر هنگام ایجاد یک فایل جدید از پنجره **new** قسمت **contents** گزینه **transparent** را انتخاب

کنیم چه عملی انجام می شود؟

الف - یک صفحه خالی با رنگ سفید باز می شود

ب - یک صفحه خالی با رنگ زمینه باز می شود

ج - یک صفحه خالی بی رنگ باز می شود

د - یک صفحه خالی با رنگ پیش زمینه باز می شود

۱۳۳- نگه داشتن کدام کلید در استفاده از ابزار **Brush** باعث اثر ابزار به صورت خطوط مستقیم خواهد شد ؟

الف - Ctrl

ب - Shift

ج - Ctrl + Alt

د - Shift + Alt

۱۳۴- گزینه **Edit > Transform > scale** چه عملی انجام می دهد؟

الف - برای چرخش قسمت انتخاب شده به کار می رود.

ب - برای تغییر اندازه قسمت انتخاب شده به کار می رود.

ج - برای تغییر دادن پرسپکتیو قسمت انتخاب شده به کار می رود.

د - برای اریب کردن قسمت انتخاب شده به کار می رود.

۱۳۵- برای چاپ طرح از کدام گزینه استفاده می کنیم؟

الف - منوی File گزینه Print

ب - منوی Edit گزینه Print

ج - منوی Image گزینه Print

د - منوی Filter گزینه Print

۱۳۶- کلید میانبر چاپ کدام است؟

الف - Ctrl+B

ب - Ctrl+A

ج - Ctrl+P

د - Ctrl+S

۱۳۷- برای خروج از برنامه فتوشاپ باید ..... استفاده کرد.

الف - از دستور closed در منوی file

ب- از دستور alt+fo

ج- از دستور alt+f۴

د- از دستور alt+delete

۱۳۸- برای فعال کردن خطوط شبکه از کدام فرمان زیر استفاده می کنیم؟

الف- view/show grid

ب- view/show/guides

ج- edit/preferences

د- view/clear grid

۱۳۹- کدام فرمت فایلی را فرمت استاندارد ذخیره سازی تصاویر در سیستم عامل ویندوز می دانند؟

الف- ZZ

ب- glfhgt

ج- bmp

د- pdf

۱۴۰- کدام یک از ابزارهای زیر انتخاب را کاملا از لبه های شکل انجام می دهد؟

الف- کمند

ب- کمند مغناطیسی

ج- کمند چند ضلعی

د- کمند چند ضلعی

۱۴۱- برای انتخاب اشکال بدون قاعده از ابزار ..... استفاده می کنند.

الف- lasso

ب- elliptical marquee

ج- rectanguler marquee

د- magic wand

۱۴۲- در فتوشاپ چند دسته ابزار وجود دارد؟

الف- ۲ دسته (انتخاب و مسیر)

ب- ۴ دسته (انتخاب و نقاشی و مسیر و مشاهده)

ج- ۳ دسته (مشاهده و انتخاب و متن)

د- ۳ دسته (متن و شکل و بردار)

۱۴۳- کاربرد ابزار **Gradiant** چیست ؟

الف- خطوط را محدود به مناطقی از تصویر می کند

ب- توانایی کشیدن خطوط نا محدود

ج- یک طیف رنگی روی صفحه ایجاد می کند

د- جدول کشی می کند

۱۴۴- توسط کدام ابزار می توان قسمتی از یک تصویر را پاک کرد؟

الف- pen tool

ب- eraser tool

ج- duplicate

د- apply image

۱۴۵- با کدام ابزار می توان قسمت های ناخواسته یک تصویر را حذف کرد؟

الف- grow

ب- deselect

ج- transform

د- crop

۱۴۶- برای تغییر ابعاد بوم از چه دستوری استفاده می کنیم؟

الف- canvas size

ب- rotate canvas

ج- anchor

د- path

۱۴۷- برای رنگ کردن مرز مسیر با رنگ و الگو از کدام دستور استفاده می کنیم؟

الف- strok path

ب- fill path

ج- color

د- replace color

۱۴۸- کدام یک از گزینه های زیر نادرست است؟

الف- مسیرهای ذخیره شده در یک فایل حجم آن را افزایش می دهند

ب- ماسک موجود در یک فایل حجم فایل را افزایش می دهد

ج- افزایش تعداد رنگ تصویر حجم آن را افزایش می دهد

د- ماسک ها و مسیر ها تاثیری در افزایش حجم فایل ندارد

۱۴۹- با کدام یک از دستور های زیر می توان یک مسیر برشی ایجاد کرد؟

الف- save path

ب- clipping path

ج- delete path

د- fill path

۱۵۰- توسط کدام ابزار می توان یک مسیر دلخواه ترسیم کرد؟

الف- line tool

ب- type tool

ج- pen tool

د- hand tool

۱۵۱- برای تایپ متن به صورت مایل از کدام گزینه زیر استفاده می کنیم؟

الف- bold

ب- italic

ج- center

د- left

۱۵۲- برای پیچاندن متن از چه گزینه ای استفاده می کنیم؟

الف- create warp text

ب- sharp

ج- smooth

د- crisp

۱۵۳- از گزینه ی **drop shadow** برای چه کاری استفاده می کنیم؟

الف- درخشندگی متن

ب- برجسته کردن متن

ج- راست چین کردن متن

د- سایه دار کردن متن

۱۵۴- برای درخشندگی متن از چه گزینه ای استفاده می کنیم؟

الف- drop shadow

ب- outer glow

ج- style

د- sharp

۱۵۵- کدام یک از گزینه های زیر تمامی لایه ها را تبدیل به **background** می کند؟

الف- flatten image

ب- merge down

ج- merge link

د- visible merge

۱۵۶- **layer** چیست و چه کاربردی دارد؟

الف- برای راحتی ویرایش، لایه های مختلف ایجاد می شود.

ب- برای تغییر رنگ لایه انتخاب شده استفاده می شود

ج- برای ایجاد فایل های مختلف از یک تصویر

د- برای ایجاد فرمت های مختلف از یک فایل

۱۵۷- با کدام یک از دستور های زیر می توان یک کپی از لایه فعال ایجاد کرد؟

الف- new layer

ب- duplicate layer

ج- layer via copy

د- layer via cut

۱۵۸- در ویرایش تصویر کدام یک از این گزینه ها عمل موازنه رنگ را انجام می دهد؟

الف- LEVEL

ب- curves

ج- color balance

د- desaturate

۱۵۹- کدام مدل رنگ جز مدل های رنگی در فتوشاپ نمی باشد؟

الف- RGB

ب- Bitmap

ج- cmyk

د- bucket

۱۶۰- در یک تصویر با مد رنگی **RGB** چند کانال رنگ وجود دارد؟

الف- ۳

ب- ۴

ج- ۵

د- نامحدود

۱۶۱- کدام یک از حالت های رنگی زیر برای چاپ مناسب است؟

الف- rgb

ب- bitmap

ج- cmyk

د- lab

۱۶۲- درجه وضوح یک تصویر برای چاپ چقدر باید باشد؟

الف- کمتر از ۷۲ dpi

ب- بیشتر از ۷۲ dpi

ج- ۹۶ dpi

د- ۳۰۰ dpi

۱۶۳- بهترین فرمت برای چاپ تصویر در لیتوگراف کدام است؟

الف- jpeg

ب- psd

ج- tiff

د- gif

۱۶۴- فیلتر **lens flare** برای شبیه سازی چه چیزی کاربرد دارد؟

الف- امواج

ب- ابر

ج- تیرگی - روشنایی

د- تابیدن نور

۱۶۵- برای مایل کردن محدوده های ناحیه انتخاب شده کدام یک از فرامین **transform** استفاده می گردد؟

الف- skew

ب- distort

ج- perspective

د- rotate

۱۶۶- چگونه می توان به یک تصویر، جلوه ویژه اعمال کرد؟

الف- filter -

ب- link

ج- psd

د- layer style

۱۶۷- کدام فیلتر تصویر را حول محور خود می چرخاند؟

الف- wind

ب- shear

ج- twirl

د- pinch

۱۶۸- با انتخاب یک موقعیت در پالت **History** .....

الف- موقعیت های بعد از آن موقعیت کلا حذف می شود.

ب- فقط آن موقعیت حذف می شود

ج- موقعیت های قبل از آن موقعیت حذف می شود

د- پالت history خالی می شود

۱۶۹- کدام یک از ابزار های زیر در گروه ابزار های بازسازی تصویر قرار نمی گیرند؟

الف- healing brush

ب- clon stamp

ج- history

د- patch tool

۱۷۰- چگونه می توان قسمت هایی را که قبلا توسط ابزار پاک کن از یک تصویر حذف کرده ایم دوباره بر گردانیم؟

الف- index color

ب- history brush

ج- web site

د- eraser tool

۱۷۱- کدام یک از مجموعه ابزار های زیر باعث افزایش و کاهش روشنایی بخشی از تصویر می شود؟

الف- Smudge-Dodge

ب- Smodge-Burn

ج- Burn-Dodge

د- Dodge-Blur

۱۷۲- با کدام یک از دستور ها می توان یک **action** را بر روی مجموعه ای از تصاویر اعمال نمود؟

الف- batch

ب- load action

ج- save action

د- new action

۱۷۳- فایل های **action** با چه پسوندی ذخیره می شود؟

الف- jpg

ب- atn

ج- psd

د- info

۱۷۴- از پالت **channels** برای ..... استفاده می شود.

الف- مدیریت کانال های رنگی تصویر

ب- پاک کردن تغییرات انجام شده بر روی یک فایل

ج- پاک کردن تغییرات انجام شده بر روی فایل

د- تغییر دادن رنگ های زمینه پیش فرض شده

۱۷۵- تمام پالت ها در چه منویی قرار دارد؟

الف- منوی window

ب- منوی help

ج- منوی edit

د- منوی view

۱۷۶- چگونه می توان یک قسمت از تصویر را دست نخورده نگهداشته و عملیات را فقط در قسمت انتخاب شده

انجام داد؟

الف- با دستور paint brush

ب- با دستور pattern stamp

ج- بادستور air brush

د- با دستور quick mask

۱۷۷-متداولترین فرمت برنامه فتوشاپ کدام یک از فرمت های زیر است؟

الف- BMP

ب- GIF

ج- PSD

د- TIF

۱۷۸-کانال رنگی پیش فرض برای تصاویر جدید در برنامه فتوشاپ کدام است؟

الف- RGB

ب- BITMAP

ج- GRAY SCALE

د- CMYK

۱۷۹-صفحه های وب چند رنگ را به درستی نشان می دهند؟

الف- میلیون ها رنگ

ب- ۲۵۶ رنگ

ج- ۲۱۶ رنگ

د- ۱۱۷ رنگ

۱۸۰-در این مد رنگی علاوه بر سیاه و سفید ۲۵۴ سایه روشن خاکستری می باشد نام این مد چیست؟

الف- bitmap

ب- doutone

ج- grayscale

د- labcolor

۱۸۱-کدام یک از مدل های رنگی زیر برای کارهای چاپی و لیتوگرافی استفاده می شود؟

الف- RGB

ب- HSB

ج- LAB

د- CMYK

۱۸۲-از فیلتر sketch در چه مواردی استفاده می شود؟

الف- جلوه اعوجاج

ب- جلوه طراحی با خطوط

ج- جلوه پیچ و تاب تصویر

د- جلوه نورپردازی

۱۸۳-عمل فیلتر blur چیست؟

الف- جابه جایی پیکسل ها در اطراف تصویر

ب- ایجاد ذرات بسیار ریز نظیر گرد و غبار بر روی تصویر

ج- واضح کردن تصویر از طریق افزایش کنتراست رنگ

د- محو شدن تصویر از طریق کاهش اختلاف بین پیکسل های مجاور

۱۸۴-توسط چه ابزاری میتوان بخشی از تصویر را به شکل چهار ضلعی برش زده و قسمت های خارج از آن ناحیه

را حذف کرد؟



الف- history brush

ب- crop

ج- rectangular marquee

د- marquee

۱۸۵- فرمان **image size** در کدام یک از منوهای زیر قرار دارد؟

الف- window

ب- file

ج- edit

د- image

۱۸۶- برای ایجاد تنظیمات مربوط به برنامه فتوشاپ از کدام منو استفاده می شود؟

الف- edit

ب- layer

ج- image

د- windows

۱۸۷- برای محو کردن ناحیه انتخابی تصویر از کدام ابزار زیر استفاده می کنیم؟

الف- Dodge

ب- Blur

ج- Burn

د- Sharpen

۱۸۸- تعداد لایه ها با حجم فایل چه نسبتی دارند؟

الف- معکوس

ب- قرینه

ج- مستقیم

د- وارونه

۱۸۹- برای رسم مستطیل گوشه گرد از کدام ابزار استفاده می کنیم؟

الف- rectangle tool

ب- rounded rectangle

ج- polygon tool

د- ellipse tool

۱۹۰- از دکمه **orientation** در کادر محاوره ای **page** برای کدام یک از حالت های زیر استفاده می شود؟

الف- تنظیم خصوصیات چاپگر

ب- تصویر

ج- جهت کاغذ

د- رنگ زمینه تصویر

۱۹۱- برای تغییر ابعاد فایل از کدام منو استفاده می شود؟

الف- layer

ب- edit

ج- select

د- image

۱۹۲- کدام یک از فیلترهای زیر باعث کریستالی یا دانه دانه شدن تصویر می شود؟

الف - sharpen

ب - pixelate

ج - texture

د - distort

۱۹۳- چنانچه بخواهیم رنگ خطوط راهنما را تغییر دهیم از چه دستوری استفاده می کنیم؟

الف - show grid

ب - guide

ج - preference

د - color picker

۱۹۴- برای مخفی کردن و آشکار کردن پالت ها، از کدام منوی زیر استفاده می شود؟

الف - edit

ب - view

ج - select

د - window

۱۹۵- کدام یک از فرمت های زیر برای ارسال تصاویر جهت چاپ می باشد؟

الف - PSD

ب - GIF

ج - TIF

د - DPT

۱۹۶- برای تغییر مقیاس چاپی تصویر، از کدام گزینه زیر استفاده می شود

الف - layer

ب - select

ج - file

د - scale print size

۱۹۷- کدام گزینه به معنی جابجایی است ؟

الف - move

ب - copy

ج - bolt

د - edit