



معاونت پژوهش، برنامه‌ریزی و سنجش مهارت  
دفتر سنجش مهارت و صلاحیت حرفه‌ای

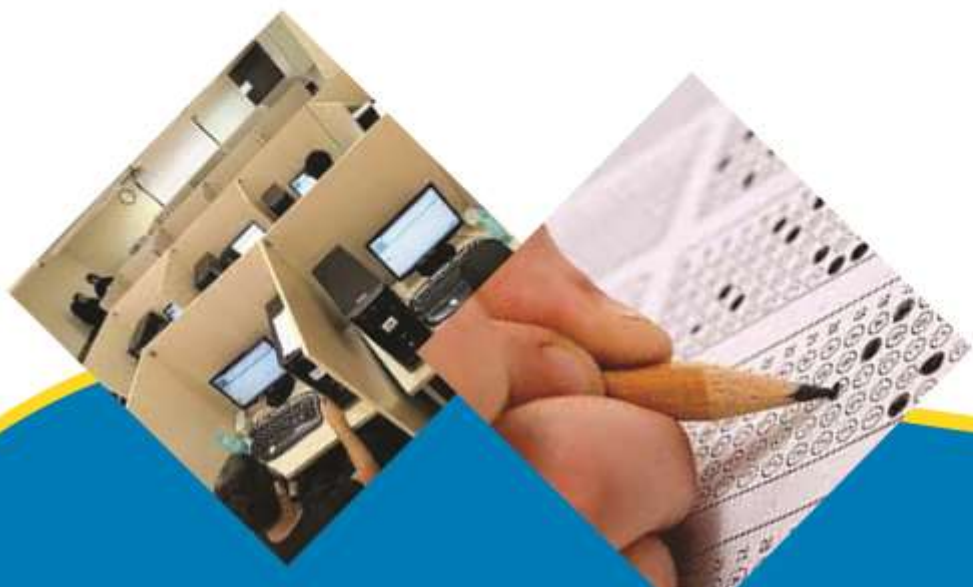
## آزمون دانشی (آنلاین-کتبی کاغذی)

### خدمات

## گروه: فناوری اطلاعات

نام استاندارد: کارور Indesign

کد استاندارد: ۳۵۱۳/۸۴



۱- کاربرد نرم افزار InDesign چیست؟

الف- صفحه آرایی

ب- نشر رومیزی

ج- صفحه آرایی و نشر رومیزی

د- طراحی

۲- حداقل پردازنده مورد نیاز برای نصب نرم افزار ایندیزاین چقدر است؟

الف- ۱ GHz

ب- ۱.۵ GHz

ج- ۲ GHz

د- ۲.۵ GHz

۳- حداقل RAM مورد نیاز برای نصب نرم افزار ایندیزاین چقدر است؟

الف- ۲ GB

ب- ۱ GB

ج- ۷۰۰ MB

د- ۵۱۲ MB

۴- برای آشکار یا مخفی کردن پانل ها از چه منویی استفاده می شود؟

الف- Edit

ب- Layout

ج- Window

د- Object

۵- برای مخفی کردن فقط پانل ها از چه کلیدی استفاده می شود؟

الف- Shift + TAB

ب- Ctrl

ج- Tab

د- Ctrl + Tab

۶- برای مخفی شدن تمام پانل ها و نوار ابزار به طور موقت از کدام کلید استفاده میشود؟

الف- Ctrl

ب- Tab

ج- Shift + Tab

د- Alt

۷- در هنگام باز کردن فایل جدید کدام یک از گزینه های زیر را نمی توان ایجاد کرد؟

الف- Document

ب- Book

ج- Work book

د- Library

۸- کلید میانبر Ctrl + N برای باز کردن کدامیک استفاده می شود؟

الف- Document

ب- Book

ج- Library

د- Publish

۹- هنگام انتخاب هر ابزار در پانل کنترل گزینه X, Y چه تنظیمی را نشان می‌دهد؟

الف- ابعاد ارتفاع و عرض

ب- موقعیت سنج

ج- زوایای چرخش

د- زوایای برش

۱۰- برای وارد نمودن تصویر و متن در سند از کدام گزینه استفاده می‌شود؟

الف- File ( Insert

ب- Edit ( Insert

ج- File ( Place

د- Edit ( Place

۱۱- کلید میانبر برای وارد کردن متن و تصویر با فرمت‌های مختلف در برنامه ایندیزاین کدام است؟

الف- Ctrl + F

ب- Ctrl + S

ج- Alt + D

د- Ctrl + D

۱۲- گزینه Revert در منوی File چه عملی انجام می‌دهد؟

الف- رجوع به آخرین فایل ذخیره شده

ب- رجوع به آخرین فایل باز شده

ج- رجوع به اولین فایل ذخیره شده

د- رجوع به آخرین فایل باز شده در این سند

۱۳- برای ذخیره تمام سند‌های باز شده در برنامه به صورت همزمان از کدام کلید استفاده می‌شود؟

الف- Ctrl + alt + s

ب- Ctrl + shift + s

ج- Ctrl + alt + shift + s

د- Ctrl + s

۱۴- برای خروج از برنامه از کدام کلید می‌توان استفاده کرد؟

الف- Ctrl + W

ب- Ctrl + Q

ج- Alt + W

د- Shift + Q

۱۵- برای نمایش صفحات به صورت چپ و راست در کنار هم از کدام گزینه استفاده می‌شود؟

الف- Facing page

ب- Master page

ج- Master text frame

د- Facing inside

۱۶- برای انتخاب سایز برای طراحی لیبل سی دی از کدام گزینه استفاده می‌شود؟

الف- Disk label

ب- Compact disk

ج- Legal

د- Tabloid

۱۷- فایل های ایندیزاین با چه پسوندی ذخیره می شوند؟

الف- INDT

ب- IND

ج- INDB

د- INDD

۱۸- فایل های الگو با چه فرمتی ایجاد می شوند؟

الف- INDT

ب- INDD

ج- IND

د- INT

۱۹- سایز مرسوم و معمول نشر کتاب های درسی و دانشگاهی در ایران کدام است؟

الف- وزیری

ب- رقعی

ج- جیبی

د- خشتی

۲۰- برای تغییر تعداد صفحات در یک سند ساخته شده از کدام گزینه استفاده میشود؟

الف- Edit → page setup

ب- File → page setup

ج- File → document setup

د- Edit → document setup

۲۱- جهت نمایش نمای خروجی سند از کدام قسمت استفاده می شود؟

الف- File → print

ب- View → Overprint preview

ج- File → print preview

د- View → normal mode

۲۲- تنظیم نمایش سند در حالت **Pasteboard** به چه صورت هست؟

الف- نمایش ابعاد واقعی سند

ب- فیت کردن یک صفحه در صفحه نمایش

ج- رویت تمامی مقوای زمینه

د- فیت کردن بر روی اشکال انتخابی

۲۳- گزینه **Fit spread in View** در منوی **View** برای ..... استفاده می شود.

الف- فیت کردن صفحه در پنجره نمایشگر

ب- فیت کردن بر روی اشیا

ج- فیت کردن به اندازه صفحه انتخابی

د- فیت کردن صفحه های چپ و راست در کنار هم

۲۴- در هنگام **zoom in** نگاه داشتن کدام کلید باعث **zoom out** میشود؟

الف- Alt

ب- Ctrl

ج- Shift + Alt

د- Shift + +

۲۵- کلید میانبر فرمان Redo کدام گزینه است؟

الف- Ctrl + z

ب- Ctrl + Alt + z

ج- Ctrl + Shift + z

د- Alt + z

۲۶-۲۶- برای دیدن گذار یا Transition روی صفحات سند در ایندیزاین فایل را با چه فرمتی باید ذخیره کرد؟

الف- PDF

ب- SWS

ج- IND

د- PDF , SWS

۲۷- منظور از سرلوحه چیست؟

الف- صفحه اصلی و مرجع که تمام المان ها که باید در تمام صفحات تکرار شوند قرار میگیرد

ب- دو صفحه کنار هم

ج- سربرگ صفحات

د- سر صفحه صفحات انتخابی

۲۸- به صفحه مرجع و اصلی در بین صفحات چه می گویند؟

الف- سر لوحه

ب- سر صفحه

ج- سربرگ

د- پاورقی

۲۹- برای درج شماره صفحه در Master page از کدام کلید میانبر میتوان استفاده کرد؟

الف- Alt + Shift + N

ب- Alt + Shift + Ctrl + N

ج- Alt + Ctrl + N

د- Shift + Ctrl + N

۳۰- برای درج شماره صفحه در قسمت master page از کدام منو استفاده می شود؟

الف- Insert

ب- Object

ج- Type

د- Layout

۳۱- برای اضافه کردن یک صفحه به یک سند از چه روشی میتوان استفاده کرد؟

الف- گزینه Create new page در پانل page

ب- گزینه Create new page در پانل layout

ج- گزینه Create new page در پانل layer

د- گزینه Create page در پانل page

۳۲- کلید میانبر برای اضافه کردن صفحات به سند کدام است؟

الف- Ctrl + Alt + p

ب- Ctrl + Shift + p

ج- Shift + p

د- Shift + Alt + p

۳۳- برای تغییر سایز صفحات سند ایجاد شده از گزینه..... استفاده می شود؟

الف- Edit page size در پایین پانل page

ب- Edit page size در پایین پانل Master

ج- Edit page size در پایین پانل Layer

د- page size در پایین پانل Layout

۳۴- گزینه های مربوط به درج صفحه، حذف و کپی صفحات در کدام منو قرار دارد؟

الف- Page

ب- Layer

ج- Object

د- Layout

۳۵- برای تایپ فارسی از کدام گزینه استفاده می شود؟

الف- Type tool

ب- Me Type tool

ج- کلید میانبر T

د- Create Type

۳۶- برای اضافه یا کم کردن فاصله بین کاراکترها از کدام گزینه استفاده می شود؟

الف- Tracking

ب- Kerning

ج- Leading

د- Baseline

۳۷- برای تنظیم فاصله خطوط از کدام گزینه استفاده می شود؟

الف- Tracking

ب- Kerning

ج- Leading

د- Baseline

۳۸- برای بالا و پایین بردن متن نسبت به خط کرسی از کدام گزینه استفاده می شود؟

الف- Tracking

ب- Kerning

ج- Leading

د- Baseline

۳۹- برای پر کردن کادر متنی از متن های آماده از..... در منو..... استفاده میشود؟

الف- Fill with placeholder در منوی Object

ب- Fill with placeholder در منوی Type

ج- Apply adobe word در منوی Object

د- Apply adobe word در منوی Type

۴۰- برای نوشتن متن اطراف یک مربع از کدام گزینه استفاده میشود؟

الف- Type tool

ب- Me type tool

ج- Type on a path tool

د- کلید T

۴۱- برای نوشتن متن راست به چپ درون یک مربع از گزینه..... میتوان استفاده کرد.

الف- Type tool

ب- Me type tool

ج- Me Type on a path tool

د- کلید T

۴۲- برای معکوس کردن متن اطراف یک شکل از کدام گزینه استفاده میشود؟

الف- Type → Type on a path → option

ب- Type → Text variable → option

ج- Type → Track change → option

د- Type → Font → option

۴۳- با فعال کردن گزینه **Auto correct capitalization error** در تنظیمات **Auto correct** چه کاری انجام می شود؟

الف- به صورت خودکار حروف کلمات لاتین بزرگ می شود

ب- به صورت خودکار حروف ابتدایی تمامی کلمات لاتین را به صورت بزرگ می نویسد

ج- به صورت خودکار حرف اول هر جمله لاتین را به صورت بزرگ می نویسد

د- به صورت خودکار حروف کلمات لاتین کوچک به بزرگ تبدیل می شود

۴۴- برای تبدیل متن به حالت توان از کدام کلید استفاده می شود؟

الف- = + Alt + Ctrl + Shift

ب- = + Alt + Shift

ج- = + Ctrl + Shift

د- = + Alt + Ctrl

۴۵- برای تبدیل متن به حالت زیرنویس از کدام کلید استفاده می شود؟

الف- = + Alt + Ctrl + Shift

ب- = + Alt + Shift

ج- = + Ctrl + Shift

د- = + Alt + Ctrl

۴۶- برای زیر خط دار کردن متن از کدام کلید استفاده می شود؟

الف- Ctrl + U

ب- Alt + Ctrl + U

ج- Shift + Ctrl + U

د- Alt + U

۴۷- برای تنظیم تورفتگی خط اول پاراگراف از کدام گزینه استفاده می شود؟

الف- Line indent

ب- Last line indent

ج- First line indent

د- Hanging indent

۴۸- برای تنظیم حرف اول هر پاراگراف لاتین به صورت بزرگ از کدام گزینه استفاده می شود؟

الف- Cap

ب- Drop Cap

ج- Capitalize Paragraph

د- Cap Drop

۴۹- منظور از گلیف در ایندیزاین چیست؟

الف- نوعی بالت

ب- نوعی شماره گذاری

ج- صورت های مختلف نوشتاری یک کاراکتر و یا حروف متصل به هم

د- تنظیم مدل های نوشتاری کلمات

۵۰- بجای Symbol در Word می توان از ..... در ایندیزاین استفاده کرد.

الف- Bullet

ب- Story

ج- Footnote

د- Glyphs

۵۱- برای تنظیم کردن متن اطراف تصویر یا اشکال از کدام گزینه استفاده می شود؟

الف- Text Wrapping

ب- Bounding box

ج- Jump object

د- Warp Text

۵۲- برای ایجاد خط دور حروف از کدام گزینه استفاده می شود؟

الف- Insert → Create outline

ب- Type → Create outline

ج- Object → Create outline

د- Edit → Create outline

۵۳- کلید میانبر برای ساخت دور خط حروف ..... است.

الف- Ctrl + O

ب- Alt + Ctrl + C

ج- Shift + Ctrl + O

د- Shift + Ctrl + C

۵۴- اصطلاح Nested Graphic در ایندیزاین چیست؟

الف- تصاویر تو در تو

ب- تصاویر پراکنده

ج- کار روی تصاویر

د- تصاویر خاص

۵۵- تعیین جهت باز شدن کتاب از راست به چپ و برعکس در هنگام باز کردن سند جدید کدام است؟

الف- Orientation

ب- Binding

ج- Facing page

د- Master text

۵۶- گزینه Gutter در هنگام باز کردن سند جدید برای تنظیم چیست؟

الف- حاشیه های سند

ب- فاصله متن تا سند

ج- فاصله میان ستون ها



د- تنظیم ستون ها

۵۷- برای درج پاورقی در متن ایجاد شده از کدام منو و گزینه استفاده می شود؟

الف- Reference → footnote

ب- Type → Insert footer

ج- Reference → footer

د- Type → Insert footnote

۵۸- فریم های متنی بهم پیوسته را به اصلاح ..... می گویند؟

الف- Story

ب- Footnote

ج- Glyphs

د- footnote

۵۹- کلید میانبر برای وارد کردن تصویر به ایندیزاین کدام است؟

الف- Ctrl + V

ب- Ctrl + D

ج- Alt + D

د- Alt + V

۶۰- برای بزرگ و کوچک کردن تصویر وارد شده بطوریکه فریم اطراف عکس همزمان با عکس بزرگ و کوچک شود

از چه ابزاری استفاده میکنیم؟

الف- Selection tool

ب- Direct Selection tool

ج- Free form

د- Gap tool

۶۱- برای آنکه اندازه فریم دقیقاً به اندازه تصویر درون آن شود از ..... استفاده میشود.

الف- Object → fitting → fit content to frame

ب- Object → fitting → frame fitting

ج- Object → fitting → fit frame to content

د- Object → fitting → fit content proportionally

۶۲- برای آنکه اندازه تصویر دقیقاً به اندازه فریم شود از ..... استفاده میشود.

الف- Object → fitting → fit content to frame

ب- Object → fitting → frame fitting

ج- Object → fitting → fit frame to content

د- Object → fitting → fit content proportionally

۶۳- برای اینکه اندازه فریم و تصویر درون آن با هم تغییر دهید از کلید ..... به همراه ابزار انتخاب می توان استفاده

کرد.

الف- Shift

ب- Alt

ج- Ctrl

د- Shift + Ctrl

۶۴- برای جابه جا کردن تصویر در درون فریم از کدام ابزار استفاده می شود؟

الف- Selection tool

ب- Direct Selection tool

ج- Free form

د- Gap tool

۶۵- برای ایجاد کادرهای ترکیبی برای جا دهی تصاویر کدام گزینه مناسب است؟

الف- Object → path → join

ب- Object → path → reverse path

ج- Object → path → release compound path

د- Object → path → make compound path

۶۶-۶۶- برای پر کردن تصویر در کادر با حفظ تناسب ابعادی کدام گزینه مناسب است؟

الف- fit content to frame

ب- fill frame proportionally

ج- fit frame proportionally

د- fit content proportionally

۶۷- کاربرد پانل **link** چیست؟

الف- پیوند دهی تصاویر

ب- پیوند دهی متن

ج- پیوند دهی اشکال

د- پیوند دهی سایت ها

۶۸- با انتخاب گزینه **Show/hide link information** چه چیزی در پالت لینک دیده می شود؟

الف- اطلاعات مربوط به تصویر جاری

ب- اطلاعات مربوط به تصویر قبلی

ج- اطلاعات مربوط به تصویر مرجع

د- اطلاعات مربوط به تصاویر

۶۹- برای وارد کردن تصویر در یک متن، ابتدا باید متن را با ..... به صورت دور خطی برداری تبدیل کرد.

الف- Create Outline

ب- نسخه برداری

ج- جایگزینی

د- با استفاده از ابزار Pen

۷۰- برای ترسیم کادر مربع و دایره (دقیق) باید هنگام درگ کردن از کدام کلید استفاده کرد؟

الف- Alt

ب- Ctrl

ج- Shift

د- Ctrl + Shift

۷۱- در کادر تنظیمات اشکال چند ضلعی برای رسم ستاره هرچه میزان **Star Inset** بیشتر باشد چه اتفاقی می

افتد؟

الف- میزان تورفتگی کمتر و لبه های ستاره گردتر می شود

ب- میزان تورفتگی بیشتر و لبه های ستاره گرد تر می شود

ج- میزان تورفتگی کمتر و لبه های ستاره تیزتر می شود

د- میزان تورفتگی بیشتر و لبه های ستاره تیزتر می شود

۷۲- برای رسم خطوط کامل افقی یا عمودی هنگام ترسیم باید چه کلیدی گرفته شود؟

الف - Shift

ب - Alt + Shift

ج - Ctrl

د - Alt

۷۳- برای تغییر نقاط لنگری و یا دستگیره ای یک شی و تغییر شکل آن از کدام ابزار استفاده می شود؟

الف - Selection tool

ب - Direct Selection tool

ج - Free form

د - Pen tool

۷۴- برای نسخه برداری در تعداد بالا با یک فاصله معین از کدام کلید استفاده میشود؟

الف - Ctrl + U

ب - Alt + U

ج - Ctrl + Alt + U

د - Ctrl + Shift + U

۷۵- برای تکثیر اشیاء در تعداد مشخص با فاصله مشخص از چه گزینه ای استفاده می شود؟

الف - Edit ( Step and repeat )

ب - Edit ( Copy )

ج - Edit ( Paste to )

د - Edit ( Duplicate )

۷۶- برای گروه بندی و ترکیب اشیاء با یکدیگر، پس از انتخاب اشیاء مورد نظر کلید ..... را می زنیم.

الف - Shift + G

ب - Ctrl + G

ج - Ctrl + Shift + G

د - Ctrl + Alt + G

۷۷- برای خارج کردن از حالت گروه بندی اشیاء از کدام کلید استفاده می شود؟

الف - Shift + G

ب - Ctrl + G

ج - Ctrl + Shift + G

د - Ctrl + Alt + G

۷۸- برای توزیع اشیاء در سند از کدام پانل استفاده می شود؟

الف - Out put

ب - Page

ج - Align

د - Info

۷۹- برای تغییر ترتیب قرارگیری اشیاء روی هم از کدام گزینه استفاده می شود؟

الف - Out put

ب - Arrange

ج - Align

د - Info

۸۰- برای تغییر ترتیب قرارگیری اشیاء روی هم از کدام منو استفاده می شود؟

الف - Object

ب - Arrange

ج - Align

د - Info

۸۱- برای تغییر شکل اشیاء (تغییر مقیاس، چرخش و ...) از گزینه ..... در منو ..... می توان استفاده نمود.

الف- گزینه Free Transform از منو Object

ب- گزینه Transform از منو Object

ج- گزینه Free Transform از منو Edit

د- گزینه Transform از منو Edit

۸۲- برای مخفی کردن یک لایه در ایندیزاین از چه روشی استفاده می کنیم؟

الف- علامت قلم کنار لایه را برمیداریم

ب- راست کلیک روی لایه ← گزینه Hide

ج- روی مربع کوچک کنار لایه کلیک می کنیم

د- چشم لایه را بر می داریم

۸۳- برای قفل کردن یک لایه کدام گزینه مناسب است؟

الف- علامت قلم کنار لایه را برمیداریم

ب- راست کلیک روی لایه ← گزینه Lock layer

ج- روی مربع کوچک کنار لایه کلیک می کنیم

د- چشم لایه را بر می داریم

۸۴- برای رنگ کردن داخل یک شکل، باید گزینه ..... را از جعبه ابزار انتخاب کنیم.

الف - Fill

ب - Background color

ج - Color

د - Stroke

۸۵- برای رنگ کردن خط دور یک شکل، باید گزینه ..... را از جعبه ابزار انتخاب کنیم.

الف - Fill

ب - Background color

ج - Color

د - Stroke

۸۶- برای سوییچ کردن بین حالت رنگ دور خط و رنگ داخل شکل از کدام کلید میانبر استفاده میشود؟

الف - X

ب - B

ج - F

د - Alt + X

۸۷- ابزار قطره چکان چه کاربردی دارد؟

الف- برای اعمال رنگ یک شیء به شیء دیگر

ب- برای اعمال خصوصیات و مدل رنگ دور خط و رنگ داخل یک شیء به شیء دیگر

ج- برای اعمال رنگ دور خط ک شیء به شیء دیگر

د- برای اعمال رنگ یک شیء به چند شیء دیگر

۸۸- از پالت Swatches برای چه کاری استفاده می شود؟

- الف- برای اضافه کردن فقط رنگ دلخواه استفاده میشود
- ب- برای اضافه کردن فقط طیف رنگی دلخواه استفاده میشود
- ج- برای اضافه کردن مدل خط دلخواه استفاده میشود
- د- برای اضافه کردن رنگ و طیف رنگی دلخواه استفاده میشود

۸۹- در ایندی‌زاین چند نوع طیف رنگی می توان ایجاد کرد؟

الف- ۲ نوع

ب- ۳ نوع

ج- ۱ نوع

د- ۴ نوع

۹۰- کدام یک از طیف های رنگی زیر را می توان در ایندی‌زاین انتخاب کرد؟

الف- خطی

ب- شعاعی

ج- مخروطی

د- شعاعی و خطی

۹۱- گزینه Reverse در پالت Gradient چه عملی انجام می دهد؟

الف- رنگها را معکوس میکند

ب- برای تعیین نوع شیب رنگ به کار می رود

ج- برای تغییر رنگ هر استپ رنگی کاربرد دارد

د- برای تعیین زاویه شیب رنگ به کار می رود

۹۲- خاصیت Overprinting در رنگها برای چاپ چیست؟

الف- رنگ قسمت هایی از شکل های روی هم قرار گرفته در چاپ هیچ تاثیری ندارند

ب- با استفاده از این خاصیت می توانید حاصل ترکیب رنگ قسمتهایی از شکل ها که روی هم قرار گرفته را ببینید

ج- با استفاده از این خاصیت می توانید در چاپ رنگ شکل بالایی را ببینید

د- با استفاده از این خاصیت می توانید در چاپ رنگ شکل زیرین را ببینید

۹۳- برای ایجاد یک طیف رنگی بطوریکه لبه های شکل محو باشد از کدام گزینه استفاده می شود؟

الف- Gradient tool

ب- Gradient Feather

ج- Gradient map

د- Gradient angle

۹۴- برای تغییر مد رنگی تصاویر از کدام گزینه استفاده می شود؟

الف- Color → Blend mode

ب- Object → Blend mode

ج- Effect → Blend mode

د- Effect → Color mode

۹۵- برای اعمال سایه زیر اشیاء از کدام گزینه استفاده می شود؟

الف- Inner Shadow

ب- Inner Glow

ج- Outer Shadow


د- Drop Shadow

۹۶- گزینه Bevel and Emboss چه تغییری بر روی اشیاء اعمال می کند؟

- الف- اعمال درخشندگی به اشیاء
- ب- اعمال سایه های محو به اشیاء
- ج- حجم دهی و برجسته کردن اشیاء
- د- محو کردن اشیاء


۹۷- برای تغییر ظاهر گوشه های کادر تصاویر و اشیاء از کدام گزینه میتوان استفاده کرد؟

- الف- Object → Corner Option
- ب- Edit → Corner Option
- ج- Layout → Corner Option
- د- View → Corner Option

علامت  در کنار تصاویر در پالت لینک نشانه چیست؟

۹۸-

- الف- تصاویر به روز شده
- ب- تصاویر مفقود
- ج- تصاویر اصلاح شده
- د- تصاویر لینک شده

علامت  در کنار تصاویر در پالت لینک نشانه چیست؟

۹۹-

- الف- تصاویر به روز شده
- ب- تصاویر مفقود
- ج- تصاویر اصلاح شده
- د- تصاویر لینک شده

علامت   در پالت Color کنار رنگ نشانه چیست؟

۱۰۰-

- الف- رنگ در وب تغییر می کند
- ب- رنگ جزء رنگهای اصلی نیست
- ج- رنگ در چاپ دچار مشکل می شود
- د- رنگ خارج از استاندارد رنگهای ویندوز می باشد

۱۰۱- کدام گزینه صحیح است؟

- الف- وارد کردن فایل متنی به ایندیزاین ممکن نیست.
- ب- وارد کردن فایل فتوشاپ به ایندیزاین ممکن نیست.
- ج- وارد کردن فایل فتوشاپ به صورت لایه ای به ایندیزاین امکان پذیر است.
- د- وارد کردن فایل فتوشاپ به صورت لایه ای به ایندیزاین ممکن نیست.

۱۰۲- محیط کاری پیش فرض در ایندیزاین کدام گزینه می باشد؟

- الف- Interactive for PDF
- ب- Book
- ج- Typography
- د- Essentials

۱۰۳- در ایندیزاین امکان بزرگنمایی سند در چه بازه ای امکان پذیر است؟

- الف- ده درصد تا چهارهزار درصد
- ب- ده در صد تا صد در صد
- ج- پنج درصد تا چهارهزار درصد

د- ده در صد تا چهارهزار درصد

۱۰۴- به منظور دیده شدن سند بطور کامل در صفحه از ترکیب کدام یک از کلیدهای زیر استفاده می کنیم؟

الف- Ctrl+۰

ب- Ctrl+Shift+۱

ج- Ctrl+۱

د- Ctrl+Shift+۱

۱۰۵- در کدام حالت واسط کاربری ایندیزاین مخفی شده و سند تمام صفحه نمایش را پر می کند؟

الف- Bleed

ب- Book

ج- Normal

د- Presentation

۱۰۶- به منظور قفل کردن یک شی در صفحه از کدام روش می توان استفاده کرد؟

الف- edit/lock

ب- object/lock

ج- Layout/lock

د- View/lock

۱۰۷- کدام یک از روش های زیر جهت مرور یک سند در ایندیزاین به کار نمی رود؟

الف- ابزار hand

ب- کادر محاوره ای Go to page

ج- پنل Pages

د- ابزار zoom

۱۰۸- کدام یک از روشهای زیر جهت چرخاندن صفحه در ایندیزاین می باشد؟

الف- ابزار Hand

ب- پنل Pages

ج- ابزار Selection

د- نوارهای اسکرو

۱۰۹- کدام یک از گزینه ها زیر صحیح می باشد؟

الف- نمی توان در یک سند چندین Master Page ایجاد کرد .

ب- نمی توان یک Master Page را حذف کرد .

ج- می توان در یک سند چندین Master Page ایجاد کرد .

د- امکان تغییر Master Page وجود ندارد .

۱۱۰- برای قرار دادن یک تصویر در سند کدامیک از مسیرهای زیر صحیح است؟

الف- Edit/Place

ب- File/ Place

ج- Edit/Find

د- File/content

کدامیک از گزینه ها ابزار ترسیم شی نمی باشد؟

الف- ابزار Pen

ب- ابزار Polygon

ج- ابزار Scissors

د- ابزار Ellipse

۱۱۱- در هنگام تغییر اندازه یک شی یا تصویر فشردن کلید ..... باعث حفظ نسبت منظری آن می شود.

الف- Alt

ب- Shift

ج- Ctrl

د- Tab

۱۱۲- کدام یک از گزینه های زیر در پنل Layers امکان پذیر نمی باشد؟

الف- ایجاد لایه جدید

ب- ترکیب لایه ها

ج- قفل کردن لایه ها

د- مخفی سازی لایه ها

۱۱۳- تصاویر ..... از شبکه ای از پیکسل ها تشکیل شده و توسط دوربین های دیجیتال و اسکنرها ایجاد می شوند.

الف- bitmap

ب- vector

ج- pixel

د- image

۱۱۴- کدام گزینه ابزار اندازه گیری می باشد؟

الف- Masseur

ب- Smooth

ج- Eyedropper

د- Polygon

۱۱۵- ۱۱۶- کدام یک از گزینه های زیر به منظور اعمال رنگ ها به اشیا به کار می رود؟

الف- پنل Swatches

ب- پنل Link

ج- پنل Paragraph

د- پنل Layers

۱۱۶- کدام گزینه باعث می شود هنگام ایجاد یک شی یا حرکت دادن آن، لبه شی به لبه اشیا دیگر موجود در سند بچسبد؟

الف- Smart Spacing

ب- Align to object edges

ج- Align to object Center

د- Smart guides

۱۱۷- به منظور تغییر در شکل گوشه های یک شی از کدام یک از مسیر های زیر اقدام می کنیم؟

الف- Layout /corner option

ب- Layout /captions

ج- Object /corner option

د- Object/captions

برای آماده سازی سند جهت چاپ از رنگ های ..... استفاده می کنیم .

الف- RGB



ب- CMYK

ج- HSB

د- Lab

۱۱۸- به منظور نمایش تصاویر با کیفیت بالا در ایندیزاین کدام مسیر را به کار می‌بریم؟

الف- View /Display performance/ Typical Display

ب- View /Display performance/ Fast Display

ج- View /Display performance/ High quality Display

د- View /Display performance/ Best Display

۱۱۹- ..... یک ترکیب تدریجی بین دو یا چند رنگ یا بین سایه‌های همان رنگ است.

الف- Spot Color

ب- Gap color

ج- Gradient

د- swatches

۱۲۰- برای حذف پس‌زمینه‌ای از تصویر که به آن نیاز نداریم کدام گزینه صحیح است؟

الف- Object /Clipping Path

ب- Layout /Clipping Path

ج- object/content

د- layout/content

۱۲۱- به منظور شناورسازی یک متن در اطراف یک شی از کدام گزینه استفاده می‌کنیم؟

الف- Text Wrap

ب- Tracking

ج- link

د- kerning

۱۲۲- به منظور تغییر شکل یک فریم متنی از کدام گزینه می‌توانیم استفاده کنیم؟

الف- ابزار selection

ب- ابزار Direct selection

ج- ابزار type

د- ابزار line

۱۲۳- برای اضافه کردن یک سطر به یک جدول از کدام گزینه استفاده می‌شود؟

الف- Table/Delete/Row

ب- Table/Insert/Row

ج- Table/Insert/Column

د- Table/Delete/Column

۱۲۴- در هنگام ساخت سند جدید بوسیله گزینه Columns می‌توان:

الف- تعداد سطرهای سند را مشخص کرد.

ب- تعداد صفحات سند را مشخص کرد.

ج- مقدار حاشیه صفحه را مشخص کرد.

د- تعداد ستون‌های سند را مشخص کرد.

۱۲۵- توسط گزینه Gutter می‌توان:

الف- فاصله بین ستون‌ها را مشخص کرد.

ب- مقادیر حاشیه را مشخص کرد .

ج- تعداد ستون ها را مشخص کرد .

د- پهناى ستونها را مشخص کرد .

۱۲۶- نقطه قرمز رنگ ایجاد شده در سلول یک جدول نشانه چیست؟

الف- وجود بروز رسانی یک سلول

ب- وارد شدن جدول از برنامه word

ج- وجود خطای املايی

د- سر ریز شدن متن در یک سلول

۱۲۷- به منظور تنظیم تکرار **header** و **footer** جدول در صفحات مختلف از کدام گزینه استفاده می کنیم؟

الف- Table/Table Options/Table setup

ب- Table/Table Options/Alternating Fills

ج- Table/Table Options/Header and footers

د- Table/Table Options/ Alternating Rows

۱۲۸- به منظور متعادل سازی متن در ستون ها از کدام گزینه را فعال می کنیم؟

الف- Text wrap

ب- Inset Spacing

ج- Gutter

د- Balance columns

۱۲۹- به منظور تبدیل متن به جدول کدام گزینه را به کار می بریم؟

الف- Table/create table

ب- Table/convert text to table

ج- Table/ convert table to text

د- Table/ setup

۱۳۰- برای اضافه کردن یک سطر به یک جدول از کدام گزینه استفاده می شود؟

الف- Table/Delete/Row

ب- Table/Insert/Row

ج- Table/Insert/Column

د- Table/Delete/Column

۱۳۱- کاراکترهای خاص که بر روی کیبورد وجود ندارند در کدام مسیر قرار دارند؟

الف- Type/Glyphs

ب- Type/Character

ج- Type/Font

د- object/Character

۱۳۲- با استفاده از کدام دستور می توان یک کپی از سند ایندیزاین و همه آیتم های لینک شده شامل گرافیک و

فونت ایجاد کرد؟

الف- Print

ب- Export

ج- Copy

د- Package

۱۳۳- به منظور قرار دادن **bookmark** در یک سند از کدام مسیر اقدام می کنیم؟

الف - Window/Links/Bookmark

ب - Window/Interactive/Bookmark

ج - Window/Info/Bookmark

د - Window/Utilities /Bookmark

۱۳۴- استاندارد طراحی شده که به ناشران اجازه می دهد محتویات خود را در هر دستگاه و نرم افزار الکترونیکی

نمایش دهند کدام است؟

الف - PDF

ب - EPUB

ج - Advance

د - EBook

۱۳۵- ..... یک منوی باز شونده است که چند انتخاب از پیش تعیین شده را لیست می کند.

الف - Radio Button

ب - Forms

ج - list Items

د - Combo Box

۱۳۶- با استفاده از کدام گزینه می توان یک فهرست با شماره صفحه برای سند ایجاد کرد؟

الف - /Table Of Contents layout

ب - layout/ Character Style

ج - /Table Of Contents Option

د - Option/ Character Style

۱۳۷- ..... در انتشار عملی است که به کاربر اطمینان می دهد سند ایجاد شده جهت نمایش در خروجی

به درستی عمل می کند.

الف - Preview

ب - Presentation

ج - Preflight

د - Bleed

۱۳۸- برای مشاهده پیش نمایش سند قبل از چاپ می توانیم از گزینه ..... استفاده کنیم.

الف - View/Screen Mode /Preview

ب - View/Screen Mode /Normal

ج - View/Screen Mode /Bleed

د - View/Screen Mode /Slug

۱۳۹- کلید میانبر ذخیره کردن فایل کدام گزینه است؟

الف - ctrl + N

ب - ctrl + O

ج - ctrl + S

د - alt+ S

۱۴۰- برای وارد کردن تصویر در سند از کدام گزینه استفاده میشود؟

الف - open

ب - export

ج - import

د - picture

۱۴۱- توسط کدام کلید میتوان تمام پنل ها را مخفی کرد؟

الف- tab

ب- Esc

ج- Enter

د- Delete

۱۴۲- کلید میانبر برای ایجاد سند جدید کدام گزینه است؟

الف- ctrl + N

ب- ctrl + O

ج- ctrl + S

د- ctrl + M

۱۴۳- توسط کدام گزینه میتوان اندازه سند را حین کار تغییر داد؟

الف- New

ب- document setup

ج- print

د- document preset

۱۴۴- توسط کدام گزینه هنگام باز کردن سند جدید میتوان جهت صفحه را تنظیم کرد؟

الف- start page

ب- orientation

ج- binding

د- Gutter

۱۴۵- توسط کدام گزینه میتوان فایل ذخیره شده را باز کرد؟

الف- open

ب- export

ج- New

د- Save

۱۴۶- برای ذخیره کردن فضای کاری از کدام گزینه استفاده میشود؟

الف- منوی view گزینه workspace

ب- منوی window گزینه workspace

ج- منوی file گزینه save

د- منوی file گزینه export

۱۴۷- پسوند فایل‌های این دیزاین کدام گزینه است؟

الف- psd

ب- indd

ج- jpg

د- cdr

۱۴۸- برای بستن یک سند از کدام گزینه استفاده میشود؟

الف- Alt+ F۴

ب- ctrl + W

ج- alt+ w

د- ctrl + N

۱۴۹- توسط کدام گزینه میتوان نمایش صفحات بصورت راست و چپ کنار هم را تنظیم کرد؟

الف- number of page

ب- primary text frame

ج- facing pages

د- page size

۱۵۰- توسط کدام گزینه میتوان ارتفاع صفحه را تنظیم کرد؟

الف- width

ب- height

ج- facing pages

د- primary text frame

۱۵۱- توسط کدام گزینه میتوان آخرین کارهای انجام شده را لغو کرد؟

الف- ctrl + y

ب- ctrl + Z

ج- Alt + z

د- ctrl + x

۱۵۲- برای مرتب کردن چینش منظم اشیاء نسبت به هم از کدام گزینه استفاده میشود؟

الف- خط کش

ب- خطوط راهنما

ج- پنل Info

د- Help

۱۵۳- برای بزرگنمایی از کدام ابزار استفاده میشود؟

الف- zoom

ب- hand

ج- pen

د- pencil