



معاونت پژوهش، برنامه‌ریزی و سنجش مهارت  
دفتر سنجش مهارت و صلاحیت حرفه‌ای

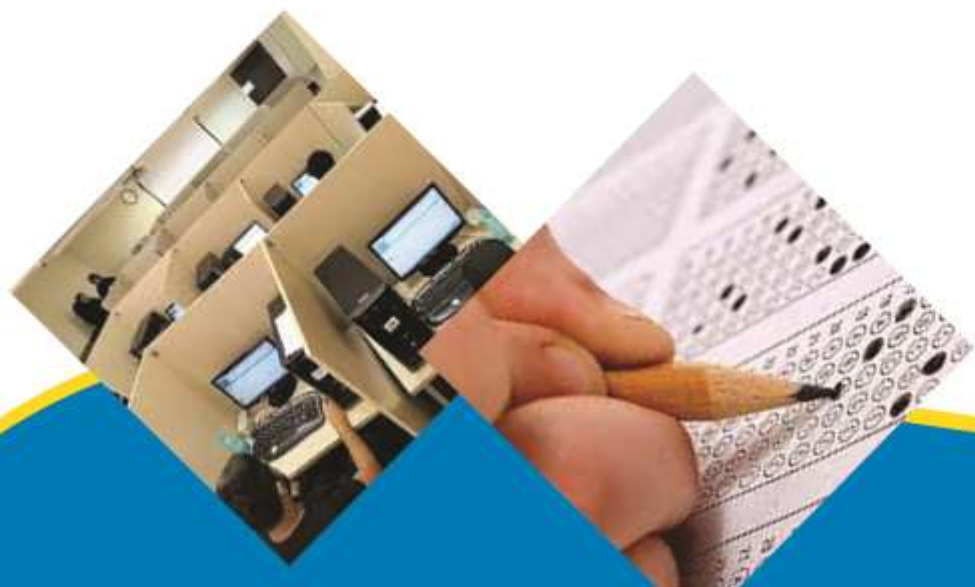
## آزمون دانشی (آنلاین-کتبی کاغذی)

### خدمات

## گروه: فناوری اطلاعات

نام استاندارد: تولید کننده چند رسانه ای دو بعدی

کد استاندارد: ۷۳۲۱۲۰۵۳۰۰۴۰۰۰۱



۱- در نرم افزار **Adobe Audition** مشخصات صوتی فایل باز شده در نرم فزار در کدام پنل قرار دارد؟

الف- Media Browser

ب- Files

ج- History

د- Properties

۲- در نرم افزار **Adobe Audition** برای **Float** کردن پنل ها چه عملی باید انجام داد؟

الف- درگ کردن پنل در کنار پنل دیگر

ب- کلیک روی علامت X

ج- درگ کردن مستطیل هاشور مانند هر پنل

د- کلیک راست روی نام پنل و انتخاب **Undock Panel**

۳- برای الحاق کردن فایل های صوتی به یکدیگر از کدام گزینه استفاده می شود؟

الف- Open Append

ب- Sample Rate

ج- File Name

د- Channels

۴- کدام گزینه تعریف یک **Session** می باشد؟

الف- محیط کار در نمایش **Multitrack**

ب- فایل های صوتی موجود در کامپیوتر

ج- فایل صوتی انتخاب شده

د- فایل صوتی باز شده در نرم افزار

۵- در هنگام ذخیره گروهی از فایل ها با یک فرمت، کاربرد گزینه **Time Selection** چیست؟

الف- ذخیره سازی کل فایل های **Session**

ب- ذخیره تغییرات روی فایل فعلی

ج- ذخیره محدوده ی انتخاب شده

د- ذخیره تغییرات در قالب فایلی دیگر با نام متفاوت

۶- کدام یک از نواحی زیر برای سازماندهی و کنترل فیلم در زمان نمایش مناسب است و هر فریم را می توانیم در این

محیط سامان دهی کنیم؟

الف- Panel

ب- Layers

ج- Time Line

د- Library

۷- برای دسترسی سریع به مولفه ها در فلش از کدام کلید ترکیبی استفاده می شود؟

الف- F۷

ب- CTRL+F۷

ج- ALT+F۷

د- SHIFT+F۷

۸- از چه کلیدی برای ایجاد یک فریم کلیدی به کار می رود؟

الف- F۶

ب- F۷

ج-@F

د-9F

۹- با کدام یک از دستورات زیر می توانیم کاراکترهای یک متن را از هم جدا کرده . روی هر کاراکتر عمل دلخواهی را انجام دهیم ؟

الف- modify>text edit

ب- modify >text select

ج- modify>break apart

د- modify>text change

۱۰- در کدام تنظیم هماهنگ سازی صدا به طور کامل با **timeline** همزمان است؟

الف- Event

ب- start

ج- stop

د- stream

۱۱- فیلم فلش را ایجاد و ذخیره کرده ایم پس از یکبار تست (test movie) فایل با کدام پسوند ایجاد می شود؟

الف- Swf

ب- Fla

ج- Tst

د- Mov

۱۲- در نرم افزار **eduis** نمایش پنجره ها شامل کدام حالت می باشد؟

الف- Dual mode/Single mode

ب- Design mode/multi mode

ج- Single mode / multi mode

د- Dual mode / Design mode

۱۳- کدامیک از پالت های زیر جز **eduis** نمی باشد؟

الف- Effect

ب- Marker

ج- information

د- switches

۱۴- انواع استانداردهای تصویری کدامند؟

الف- SECAM,NTSC,PAL

ب- BiN,PAL,NTSC

ج- HD, SD

د- DV,SECAM

۱۵- **fade in**-۱۵ یا ظهور تدریجی کدام است؟

الف- اتصال میان نماهاست که در مونتاژ انجام می شود.

ب- تصویر از تاریکی به روشنایی باز می شود.

ج- تصویر از روشنایی به تاریکی باز می شود.

د- محوشدن تدریجی یک تصویر و جایگزین شدن و برهم نمایی آن با تصویر دیگر

۱۶- مدیریت پروژه چیست؟

الف- مجموعه ای از تصمیمات مقطعی یا اجرایی است.

- ب-مدیریت پروژه فرآیندی است در جهت حفظ مسیر برای دستیابی به یک تعادل اجتماعی  
ج- مدیریت پروژه بکارگیری دانش و مهارت ابزار و تکنیک های لازم به منظور رفع نیازها  
د-مجموعه ای از فعالیت هاست که برای دستیابی به هدف خاصی انجام می گیرد.

۱۷--در واژه نامه آکسفورد کسب و کار به چه معنی است؟

- الف-خرید و فروش تجارت  
ب-فعالیت پول درآوردن و تجارت  
ج- تولید و خرید کالا  
د-کسب سود

۱۸-کدامیک از گزینه های زیر جزء ویژگی های کسب و کار نیستند؟

- الف-فروش یا انتقال کالا و خدمات برای کسب ارزش  
ب-معامله ی کالا و خدمات  
ج- انگیزه ی سود  
د-عدم تکرار معاملات

۱۹-کدامیک از ابزار های زیر فاقد پالت **option** می باشد؟

- الف-Type  
ب-Hand  
ج-Pen  
د-Path

۲۰-با استفاده از کدام فیلتر می توان بافتهای تعریف شده در نرم افزار **photoshop** را به تصویر اضافه کرد؟

- الف-Dry Brush  
ب-Texturizer  
ج-Emboss  
د-Crystallize

۲۱-از کدام ابزار زیر برای روتوش کردن تصاویر استفاده می شود؟

- الف-Clone stamp  
ب-Lasso tool  
ج-History  
د-Path

۲۲-برای انتخاب ناحیه ای غیر منظم (مثلا چهره) بهترین ابزار چه می باشد؟

- الف-Marquee  
ب-Lasso  
ج-Crop  
د-Rectangle Select

۲۳-کدام مدل رنگی برای چاپ مناسب است؟

- الف-RGB  
ب-HSB  
ج-CMYK  
د-LAB Color

۲۴-برای نورآرایی در یک تصویر کدام فیلتر مناسب است؟

- الف-Render

Emboss-ب

Texture-ج

Blur-د

۲۵- برای بازکردن از کدام فرمان زیر استفاده می شود؟

Revert-الف

Open As-ب

Save As-ج

Place-د

۲۶- کدامیک از حالت رنگهای زیر در برنامه صفحات web و انیمیشن چندرسانه ای پشتیبانی می شوند؟

Cmyk-الف

Lab color-ب

RGB-ج

Grayscale-د

۲۷- تصاویر RASTER و VECTOR چه نوع تصاویری می باشند؟

الف- تصاویر RASTER مبتنی بر پیکسل و تصاویر VECTOR مبتنی بر مختصات است.

ب- تصاویر برنامه های گرافیکی

ج- VECTOR مختص فتوشاپ و RASTER مختص فری هند است.

د- تصاویری متشکل از نقاط مربع شکل

۲۸- کدامیک از ابزارهای زیر پیکسل های موجود در تصویر را یک دست کرده و لبه های مشخص تصویر را هموار می

کند؟

Burn-الف

Blur-ب

Dodge-ج

Smudge-د

۲۹- کدامیک از ابزارهای زیر انتقال و عملکرد لایه ها را بر عهده دارد؟

T-الف

Move-ب

magicwand-ج

Crop-د

۳۰- کدامیک از گزینه های زیر بر میزان کیفیت حجم و کیفیت صفحه و فایل موثر است؟

width-الف

Height-ب

DPI-ج

Resolution , DPI-د

۳۱- با کدام یک از دستورات زیر می توان برای خط یک مسیر یک رنگ دلخواه را تعیین کرد؟

Fill Path-الف

Stroke Path-ب

clipping path-ج

save path-د

۳۲- کدام جمله درست نیست؟

الف-تعداد پیکسل زیاد کیفیت تصویر را بالایی برد.

ب-تراکم پیکسلی زیاد باعث از بین رفتن جزئیات در هنگام بزرگ کردن تصویر می شود.

ج- در گرافیک برداری تغییرات در تصویر تاثیری بر کیفیت آن ندارد.

د-گرافیک برداری مناسب کارهای ترسیمی است نه تصویری.

۳۳-از فرمان ..... جهت .....اشیای انتخاب شده استفاده می کنیم.

الف-Mirror-آینه کردن

ب-Rotate- حرکت

ج-Scale- چرخاندن

د-Reflec- آینه کردن

۳۴-جهت چینش متن در اطراف یک تصویر از کدام مسیر اقدام می کنیم؟

الف-Object / Text Warp

ب-Effect/Text Warp/Make

ج-Effect/Text Warp

د-Object/Text Warp/Make

۳۵-پسوندهای مناسب برای ایجاد فایل پویا نمایی کدام است؟

الف-BMP

ب-Png

ج-Jpg

د-Swf

۳۶-فضای کاری پیش فرض نرم افزار **Illustrator** کدام است؟

الف-Automation

ب-Essentials

ج-Layout

د-painting

۳۷-از کدام فرمان برای جوش دادن دو نقطه استفاده می شود؟

الف-Join

ب-Simplify

ج-Hide

د-Inverse

۳۸--جهت افزودن سبک گرافیکی ساخته شده به مجموعه های سبک از کدام گزینه استفاده می کنیم؟

الف-منوی object و فرمان style save graphic در قسمت option

ب-پنل style و فرمان style save graphic در قسمت option

ج- منوی file و فرمان style save graphic

د-منوی edit و فرمان style save graphic

۳۹-تغییر شکل ترکیبی با کدام دستور امکان پذیر است؟

الف-Transform

ب- each Transform

ج-Effect Transform

د-Edit Transform

۴۰-فرمت مناسب برای ذخیره تصاویر در محیط وب چیست؟

الف-Png

ب- Tga

ج- Bmp

د- Tiff

۴۱- برای کم کردن از یک بخش انتخاب شده از کدام کلید میانبر استفاده می شود؟

الف- Alt

ب- Shift

ج- Ctrl

د- Tab

۴۲- فتوشاپ نرم افزاری است .....

الف- برای رتوش، ویرایش و طراحی

ب- برای تهیه فیلم های انیمیشن

ج- جهت مونتاژ فیلم

د- برنامه کمکی اتوکد برای ویندوز

۴۳- در تصاویر Raster، موضوعات به صورت .....

الف- معادلات ریاضی ترسیم می شود

ب- بردارهای ریاضی تعریف می شود

ج- تصاویر bit map ترسیم می شود

د- تصاویر به شکل خطوطی کنار هم ترسیم می شود

۴۴- کوچکترین عنصر تصویر را چه می گویند؟

الف- Raster

ب- Pixel

ج- Vector

د- Bitmap

۴۵- با استفاده از کدام فرمان زیر میتوان نا هماهنگی رنگها را تنظیم کرد؟

الف- Color balance

ب- Selective color

ج- Replace color

د- Desaturate

۴۶- کدام گزینه از Adjustment تصویر را به حالت نگاتیو (سیاه و سفید) تبدیل می کند؟

الف- Threshold

ب- Invert

ج- Equalize

د- convert

۴۷- برای تاریخچه عملیاتی که روی فایل جاری اعمال می شود، از کدام پالت استفاده می شود؟

الف- History

ب- Swatches

ج- Actions

د- Navigator

۴۸- فرمت gif در چه هنگام و به چه منظور استفاده می شود؟

الف- برای ذخیره کردن فایل های بزرگ

ب- برای فایل هایی که به منظور چاپ ارسال می شوند

ج- برای تولید فایل های کوچک متحرک به منظور انتشار در وب  
د- برای تولید کارهای دو رنگ

۴۹- با انتخاب کدام گزینه لبه ی انتخاب نرم می شود؟

الف- Feather

ب- Anti alias

ج- Expand

د- Coustract

۵۰- کدام یک از گزینه های زیر توضیحی برای کانال ها است؟

الف- محل ذخیره کردن ماسکها

ب- محل ذخیره نواحی انتخاب

ج- محل نگهداری کانال های رنگ

د- هم محل ذخیره ماسکها و محل ذخیره نواحی انتخاب و محل نگهداری کانال های رنگ می باشد.

۵۱- کدامیک از فیلترهای زیر مربوط به گروه هنری می باشد؟

الف- Artistic

ب- Blur

ج- Brush strokes

د- Distort

۵۲- برای ذخیره کردن سند با فرمت **JPG** از کدام مسیر استفاده می کنیم؟

الف- File/import

ب- File/ open

ج- File/ Save as

د- File/ Save as template

۵۳- حداقل **Ram** کارت گرافیک برای اجرای نرم افزار **illustrator** چقدر باید باشد؟

الف- ۱۲۸ مگابایت

ب- ۲۵۶ مگابایت

ج- ۵۱۲ مگابایت

د- ۶۴ مگابایت

۵۴- در پالت **STROKE** گزینه ی **CAPE** چه عملی را انجام می دهد؟

الف- به خطوط رسم شده پهنا می دهد

ب- از پهنای خطوط کم می کند

ج- ابتدا وانتهای خطوط را منحنی می کند

د- رسم شکل حلزون

۵۵- کدام یک از نوع فایل های زیر نسبت به فایل های **gif** حجم کمتری را اشغال می کند؟

الف- Html

ب- Png

ج- Jpg

د- swf

۵۶- مهم ترین قسمت در پالت **GRADIENT** کدام مورد است؟

الف- زاویه رنگ

ب- شفافیت



ج- نوار رنگ

د-فاصله رنگ

۵۷- کدام پالت تمام ویژگی های اعمال شده به یک OBJECT یا مسیر را نمایش می دهد؟

الف- SWATCH

ب- APPEARANCE

ج- GRADIENT

د- IMAGE

۵۸- در پالت STROKE کدام گزینه خطوط را تکه تکه می کند؟

الف- CORNER

ب- SCALE

ج- ALIGNSTROKE

د- DASHED LINE

۵۹- در یک مسیر به فاصله بین هر دو نقطه چه گفته می شود؟

الف- anchor point

ب- Segment Path

ج- Path

د- Distance

۶۰- ابزاری که بصورت مورب خطوط شبکه ای (شطرنجی) ایجاد می کند چه نام دارد؟

الف- Grid

ب- Ruler

ج- Perspective grid

د- Mesh

۶۱- کارکرد اصلی نرم افزار Illustrator چیست؟

الف- ایجاد و مدیریت بروشورها و کاتالوگ ها

ب- ایجاد و مدیریت ترسیم های برداری

ج- ویرایش تصاویر پیکسلی

د- ایجاد و مدیریت اسناد چاپی

۶۲- فرمت ذخیره سازی Session های Multitrack چیست؟

الف- Xss

ب- Ess

ج- Sx

د- Sesx

۶۳- در نرم افزار Adobe Audition ابزار های کنترلی (پخش، ضبط، توقف و.....) در کدام پنل قرار دارند؟

الف- Transport

ب- Project

ج- View

د- Time

۶۴- برای ضبط صدا در نمای Waveform Editor از کدام دکمه استفاده می شود؟

الف- Next

ب- Stop

ج-Play

د-Record

۶۵- در نرم افزار Adobe Audition کاربرد گزینه Copy to New چیست؟

الف- ایجاد فایل صوتی خالی جدید و چسباندن صدا

ب- چسباندن صدا در فایل صوتی قبلی

ج- ایجاد فایل صوتی خالی جدید و کپی کردن صدا

د- کپی کردن صدا در فایل صوتی قبلی

۶۶- برای نشانه گذاری و اشاره به یک نقطه یا محدوده از کدام نوع مارکر استفاده می شود؟

الف- cart Timer

ب- Cd Track

ج- Cue

د- Subclip

۶۷- کدام گزینه صحیح است؟

الف- در فلش می توان فایل صوتی ایجاد نمود

ب- فلش فقط از فایل های صوتی با پسوند wav پشتیبانی میکند

ج- در فلش میتوان فایل صوتی مورد نظر را مستقیما به فیلم اضافه نمود

د- میتوان صدا را در هر لایه ای قرار داد

۶۸- سازمان دهی مجموعه ای از لایه ها توسط کدام نوع لایه امکان پذیر است؟

الف- لایه بوشه ای

ب- لایه راهنما

ج- لایه ماسک

د- لایه مستر

۶۹- برای ایجاد یک انیمیشن میانی که در آن قرار است یک مربع به دایره تبدیل شود از کدام روش برای انیمیشن سازی استفاده کنیم؟

الف- motion tweening

ب- shap tweening

ج- فریم به فریم

د- ایجاد این نوع انیمیشن امکان پذیر نیست

۷۰- قابی که بین دو قاب کلیدی متوالی قرار می گیرد و محتویات آن از طریق میان یابی با flash ایجاد میشود در اصطلاح ..... نامیده می شود.

الف- keyframe

ب- Frame

ج- blank key frame

د- blank frame

۷۱- توسط کدام ابزار می توان پس از اعمال Gradient به یک شکل آن را از نظر (نقطه مرکزی , چرخش) ویرایش نمود؟

الف- Gradient Transform

ب- Free Transform

ج- Fill Style

د- Fill Gradient

۷۲- توسط کدام گزینه از منوی فایل میتوان شکل ، فیلم یا صوت و عکس را وارد کتابخانه نرم افزار فلش نمود؟

الف- import to stage

ب- import to library

ج- import

د- export

۷۳- کدام نوع فریم میانی برای تبدیل یک شکل به شکل دیگر استفاده می شود؟

الف- shape tween

ب- convert shape

ج- object properties

د- style

۷۴- در کدام پالت می توان فیلترهای صوتی و تصویری و ترانزیشن را مشاهده کرد؟

الف- Timeline

ب- Effect

ج- information

د- switches

۷۵- برای ویرایش و اصلاح کلیپ ها و ایجاد جلوه های ویژه از کدام پنجره استفاده می شود؟

الف- Timeline

ب- Bin

ج- Edit

د- view

۷۶- تعریف **fade out** یا محو تدریجی کدام است؟

الف- اتصال میان نماهاست که در مونتاژ انجام می شود.

ب- تصویر از تاریکی به روشنایی بازی شود.

ج- تصویر از روشنایی به تاریکی بازی شود.

د- محوشدن تدریجی یک تصویر و جایگزین شدن و برهم نمایی آن با تصویر دیگر

۷۷- کدامیک جزء مراحل انجام برنامه ریزی و کنترل پروژه نمی باشد؟

الف- تحلیل پروژه

ب- پیاده سازی پروژه

ج- برآورد مدت هزینه و منابع اجرایی

د- زمانبندی پروژه

۷۸- کدام جمله صحیح نمی باشد؟

الف- کسب و کار اینترنتی با تجارت الکترونیکی یکسان است.

ب- پایین بودن هزینه راه اندازی یکی از مزایای کسب و کار خانگی است.

ج- یکی از ویژگی های کسب و کار فعالیت توام باریسک است.

د- کسب و کار به معنی تولید و خرید کالاها می باشد.

۷۹- کسب و کار تجاری به چند دسته تقسیم می شود؟

الف- خدمات حمایتی و مستقیم

ب- ارتباطات و میزان پوشش بازاری و تبلیغات

ج- اندازه ظرفیت و میزان پوشش بازار

د- بانکداری و بیمه

۸۰- برای برگشتن به چند مرحله ی قبل از کدام کلید استفاده می شود؟

الف- ctrl+ x

ب- ctrl + shift + z

ج- ctrl + y

د- ctrl + alt

۸۱- به هنگام استفاده از کدام ابزار میتوان تصویر را برش داد؟

الف- Move

ب- Lasso

ج- Hand

د- crop

۸۲- برای وارد شدن به حالت Quick mask از کدام کلید روی صفحه کلید استفاده می شود؟

الف- Alt +Q

ب- Q

ج- Ctrl +Q

د- Ctrl+ Alt +Q

۸۳- برای مخفی یا آشکار کردن پالتها از کدام منوی زیر استفاده می شود؟

الف- Edit

ب- file

ج- select

د- window

۸۴- با فشردن کدام کلید میتوانیم رنگ Background و Forground را جابجا کرد؟

الف- X

ب- D

ج- B

د- F

۸۵- از کدام فیلتر برای محو کردن تصویر به کار می رود؟

الف- Blur

ب- Spotter

ج- Spong

د- Glass

۸۶- از پالت channel جهت ..... استفاده می شود.

الف- ذخیره اطلاعات مربوط به رنگها

ب- ذخیره آخرین تغییرات انجام شده در تصویر

ج- پاک کردن آخرین تغییرات انجام شده در تصویر

د- تغییر دادن رنگهای زمینه پیش فرض شده

۸۷- چگونه می توان ناحیه ای از یک تصویر را در ناحیه دیگر شبیه سازی کرد؟

الف- استفاده از ابزار dodge

ب- استفاده از ابزار HELING BRUSH

ج- استفاده از ابزار blur

د- استفاده از ابزار PATH

۸۸- قالب استاندارد فایل های فتوشاپ کدام مورد زیر است؟

الف-GIF

ب-PSD

ج-RAW

د-BMP

۸۹- برای انتخاب یک شکل بصورت کامل از چه ابزاری استفاده می کنیم؟

الف-Direct selection

ب-Selection

ج-Lasso

د-Magic wand

۹۰- کلید میانبر پنل **Appearance** کدام است؟

الف-Alt+f۶

ب-Shift+f۶

ج-Ctrl+f۶

د-Alt+Ctrl+f۶

۹۱- فعال کردن این گزینه باعث حفظ نسبت طول و عرض شیء هنگام **transform** می شود؟

الف-Constrain

ب-Perspective

ج-Scale

د-shear

۹۲- از کدام ابزار برای نرم کردن (هموار کردن) قسمت های تیز مسیر استفاده می شود؟

الف-Smooth

ب-Path eraser

ج-Mesh

د-Lasso

۹۳- رنگ زمینه پیش فرض در محیط **ILLustrator** کدام گزینه است؟

الف-White

ب-Black

ج-None

د-transparent

۹۴- کلید میانبر برای نمایش یا مخفی کردن پنل **COLOR** کدام است؟

الف-F۵

ب-F۶

ج-F۷

د-Ctrl+c

۹۵- به منظور ایجاد سایه برای یک شیء کدام گزینه صحیح است؟

الف-Effect/ Blur/ Drop Shadow

ب-Effect/ Stylize/ Drop Shadow

ج-Effect/ Path/ Drop Shadow

د-Effect / Warp/ Drop Shadow

۹۶- هنگام استفاده از ابزار **Free Transform** برای ثابت نگهداشتن نسبت طول و عرض شیء چه کلیدی را پایین

نگه می داریم؟

الف-Alt

ب-Ctrl

ج-Space bar

د-Shift

۹۷- کدام فضای کاری **Work Space** مربوط به متون می باشد؟

الف-Paragraph

ب-Character

ج-Type

د-Typography

۹۸- کدام گزینه صحیح می باشد؟

الف-به کمک قلم موی Scatter می توانید یک ترسیمه را در امتداد یک مسیر پخش کنید.

ب-به کمک قلم موی Calligraphic می توانید انواع قلم موها را برای ساخت انواع خطوط و اشکال و الگوها ایجاد کنید.

ج- به کمک قلم موی Paint Brush می توانید خطوطی که مشابه قلم خطاطی است را بسازید.

د-به کمک قلم موی Scatter می توانید یک ترسیمه را در طول یک مسیر بکشید به طوری که مسیر را بیوشاند.

۹۹- در نرم افزار **Adobe Audition** تفاوت خطوط منحنی و خطوط مستقیم در نمودارها چیست؟

الف-در خطوط مستقیم تغییرات پارامترها بین نقاط کنترلی به تدریج صورت می گیرد.

ب-در منحنیها تغییرات پارامترها بین نقاط کنترلی به تدریج صورت می گیرد.

ج- در منحنیها تغییرات پارامترها بین نقاط کنترلی به صورت ناگهانی صورت می گیرد.

د-در خطوط مستقیم تغییرات پارامترها بین نقاط کنترلی به صورت ناگهانی صورت می گیرد.

۱۰۰- کدام افزونه به عنوان یک رابط بین سخت افزار و افزونهها و نرم افزار میزبان استفاده می شود؟

الف-Effects

ب-VDX

ج-DirectX

د-VST

۱۰۱- جلوه های دسته ی **Amplitude and Compression** برای چه عملی استفاده می شوند؟

الف-ایجاد فضای صوتی

ب-کاهش نویز و ترمیم صدا

ج- تنظیم فرکانس های صدا

د-تقویت و شفاف کردن صدا

۱۰۲- برای تنظیم زمانبندی صوت و گام صدا از کدام گزینه استفاده می شود؟

الف-Stereo Imagery

ب-Time and Pitch

ج-Noise Gate

د-Restoration

۱۰۳- کاربرد مسیرهای **Bus** چیست؟

الف-قرار گرفتن فایل های صوتی در آنها

ب-قرار گرفتن فایل های ویدیویی در آنها

ج- شنیدن صدای خروجی نهایی

د-ترکیب خروجی چند مسیر

۱۰۴- تمام تصاویر گرافیکی که در Flash ایجاد می شود از کدام نوع می باشد؟

الف-نقطه ای یا پیکسلی

ب-برداری

ج- خطی

د-نقش بیتی

۱۰۵- کدام نوع متن در فرم ورود اطلاعات بکار گرفته می شود؟

الف-Static Text

ب-Dynamic text

ج-Input text

د-paragraph text

۱۰۶- توسط کدام گزینه میتوان لیست کلیه ی سمبل ها را مشاهده کرد؟

الف-منوی window گزینه library

ب-منوی view گزینه library

ج- منوی window گزینه symbol

د-منوی view گزینه symbol

۱۰۷- در یک تصویر یا شکل موجود در صفحه نمایش کادر ,محیط یا جداره اطراف ان را چه می نامند ؟

الف-fill

ب-fill color

ج-stroke

د-stroke color

۱۰۸- در قسمت نوار وضعیت Time Line کدام یک از موارد زیر نمی باشد؟

الف-زمان سپری شده از فیلم

ب-شماره فریم جاری

ج- تعداد فریم ها

د-سرعت اجرای فایل

۱۰۹- با کدامیک از ابزار های زیر می توانیم چهارضلعی و دایره ترسیم نماییم؟

الف-stroke-fill

ب-rectangle-oval

ج-pencil-rectangle

د-oval pencil

۱۱۰- برای اعمال رنگ و طرح دلخواه به یک ترسیم از چه ابزار استفاده می شود؟

الف-PAINT BUCKET

ب-BRUSH

ج-STORKE COLOR

د-INK BOTTLE

۱۱۱- یک مربع ترسیم شده است میخواهیم ان را به یک سمبل تبدیل کنیم کدام گزینه صحیح است؟

الف-منوی Modify گزینه Convert to symbol

ب-منوی Modify گزینه symbol

ج- منوی insert گزینه convert to symbol

د-منوی Edit گزینه symbol

۱۱۲- در صورتی که بخواهیم شیء را به صورت مکرر مورد استفاده قرار دهیم بهتر است آن را در کدام قسمت یک از

قسمت های زیر ذخیره سازی کنیم؟

الف- Panel

ب- Layers

ج- Time Line

د- Libera-ry

۱۱۳- ساده ترین روش برای جدا کردن فایل های صوتی و تصویری کدام است؟

الف- کلیک راست سپس دستور channel

ب- کلیک راست سپس دستور Remove group

ج- کلیک راست سپس دستور Unlink

د- کلیک راست سپس دستور Properties

۱۱۴- ابزاری که برای کنترل کانال های صدا ارائه می شود؟

الف- Audio mixer

ب- Properties

ج- Timeline

د- Channel map

۱۱۵- جامپ کات معادل کدام یک از واژه های زیر است؟

الف- برش هماهنگ

ب- مچ کات

ج- برش ناگهانی

د- محو تدریجی

۱۱۶- در کدام فاز انجام پروژه برچگونگی انجام پروژه نظارت می شود؟

الف- برنامه ریزی

ب- بستن پروژه

ج- اجرا

د- هدایت و کنترل

۱۱۷- ایجاد امپراطوری اطلاعات، اخبار و آموزش و سرمایه گذاری مشترک جزء کدامیک از انواع کسب و کار هستند؟

الف- کسب و کار خانگی

ب- کسب و کار تجاری

ج- کسب و کار اینترنتی

د- کسب و کار خدماتی

۱۱۸- مهم ترین اولویت کسب و کار خانگی کدام است؟

الف- درآمدزایی

ب- اشتغال زایی و کارآفرینی

ج- ارتباطات و تعاملات خانوادگی

د- ارتباطات و کارآفرینی

۱۱۹- برای تغییر اندازه بوم نقاشی از کدام گزینه استفاده می شود؟

الف- گزینه Image Size را از منوی Image انتخاب می کنیم.

ب- گزینه Image Size را از منوی View انتخاب می کنیم.

ج- گزینه Canvas Size را از منوی Image انتخاب می کنیم.



د- گزینه Canvas Size را از منوی View انتخاب می کنیم.

۱۲۰- کدام یک از ابزارهای انتخاب زیر انتخاب را بر اساس مقادیر رنگ انجام می دهند؟

الف- Marguee

ب- Magic wand

ج- lasso

د- Rectangle

۱۲۱- در هنگام استفاده از ابزار Magic wand هر چه مقدار Tolerance کوچکتر باشد؟

الف- میزان انحراف کمتری را در تفکیک رنگها اعمال می کند

ب- میزان انحراف بیشتری را در تفکیک رنگها اعمال می کند.

ج- ناحیه بیشتری از رنگ انتخاب می شود

د- ناحیه کم رنگ انتخاب می شود.

۱۲۲- برای اینکه نواحی رنگ بصورت پیوسته انتخاب شوند در هنگام انتخاب توسط ابزار Magic wand طبق کدام

گزینه عمل می کنیم؟

الف- گزینه continues را انتخاب می کنیم

ب- tolerance را افزایش می دهیم.

ج- مقدار feather را کم می کنیم.

د- add

۱۲۳- گزینه Inverse در منوی select چه کاری انجام میدهد؟

الف- برای انتخاب دوباره می باشد.

ب- ناحیه انتخاب شده را از حالت انتخاب خارج می کند

ج- همه قسمتهای تصویر را انتخاب می کند

د- انتخاب را معکوس می کند.

۱۲۴- کدام کلید از صفحه کلید را در هنگام استفاده از ابزار Move نگه داریم تا عمل کپی انجام شود؟

الف- Alt

ب- ctrl

ج- Shift

د- Ctrl+Shift

۱۲۵- برای بریدن بخشهای ناخواسته تصویر از کدام ابزار استفاده می کنیم؟

الف- Move

ب- Marquee

ج- crop

د- select

۱۲۶- کلید معادل گزینه Undo چه می باشد؟

الف- ctrl+Y

ب- Ctrl+Z

ج- Shift+Ctrl+Y

د- Shift+Ctrl+Z

۱۲۷- از گزینه Rotate در Transform برای ..... استفاده می شود؟

الف- بزرگ و کوچک کردن تصویر

ب- برای چرخاندن تصویر

ج- برای مایل کردن تصویر

د- ایجاد اعوجاج

۱۲۸- کدام یک از گزینه های زیر در پالت **Brushes** برای تعیین زاویه چرخش قطعه بزرگ قلم مو می باشد؟

الف- roundness

ب- Angle

ج- hardness

د- Spacing

۱۲۹- کدام یک از گزینه های زیر در پالت **Brushes** برای تعیین نسبت قطر بزرگ به کوچک شکل قلم مو می باشد؟

الف- roundness

ب- Angle

ج- hardness

د- Spacing

۱۳۰- کدام یک از گزینه های زیر در پالت **Brushes** برای تعیین واضح بودن مرزهای قلم کشیده شده می باشد؟

الف- roundness

ب- Angle

ج- hardness

د- Spacing

۱۳۱- کدام یک از گزینه های زیر در پالت **Brushes** برای تعیین مابین ضربه های قلم می باشد؟

الف- roundness

ب- Angle

ج- hardness

د- Spacing

۱۳۲- اگر هنگام پاک کردن بخواهیم لبه های قسمت پاک شده صاف باشد کدام گزینه را انتخاب می کنیم؟

الف- Contiguous

ب- Anti\_aliased

ج- Delete

د- hardness

۱۳۳- برای ایجاد یک آمیختگی تدریجی بین رنگها از کدام ابزار استفاده می کنیم؟

الف- Paint Bucket

ب- Gradient

ج- brush و گزینه opacity

د- Pen

۱۳۴- در پنجره **color Picker** علامت خطر زرد رنگ مثلث شکل نشان دهنده چیست؟

الف- رنگهای غیر قابل چاپ

ب- رنگهای غیر فعال

ج- غیر قابل چاپ و غیر فعال

د- رنگهای وب

۱۳۵- در پالت **swatches** برای تغییر رنگ پس زمینه کدام کلید را پایین نگه می داریم؟

الف- Alt

ب- shift

ج- Ctrl

د- Tab

۱۳۶- با استفاده از کدام ابزار می توان از رنگهای موجود در تصویر رنگ پیش زمینه یا پس زمینه را تغییر داد؟

الف- paint Backed

ب- Gradient

ج- Eydropper

د- Forecolor

۱۳۷- کدام ابزار برای گرفتن نمونه از تصویر در جای دیگری می باشد؟

الف- move

ب- paint brush

ج- history

د- clone Stamp

۱۳۸- کاربرد ابزار **healing Brush** چیست؟

الف- می توان قسمتی از تصویر را با رنگ دلخواه رنگ آمیزی کرد.

ب- قسمتی از تصویر را بازسازی کرد

ج- از قسمتی از تصویر الگو تهیه کرد.

۱۳۹- د- انتخاب رنگ

ابزار ..... عملکرد کشیدن یک انگشت در یک نقاشی آبرنگ را شبیه سازی می کند. ص ۱۴۱

الف- smudge

ب- Sponge

ج- Blur

د- sharpen

۱۴۰- کدام یک از ابزارهای زیر عملکردش مخالف **Blur** می باشد

الف- sharpen

ب- sponge

ج- smudge

د- dodge

۱۴۱- برای روشن تر کردن یک ناحیه از تصویر از کدام ابزار استفاده می کنیم؟

الف- sharpen

ب- blur

ج- burn

د- dodge

۱۴۲- از ابزار **erase Tool** برای انجام چه عملی استفاده می کنیم

الف- رنگ آمیزی تصویر

ب- پاک کردن تصویر

ج- تغییر اندازه پاک کردن

د- انتخاب رنگ

۱۴۳- برای تغییر اندازه تصویر از چه گزینه ای استفاده می کنیم؟

الف- Image Size

ب- apply Image

ج- canvas size

د- duplicate

۱۴۴- برای نصب برنامه **illustrator** حداقل سرعت پردازنده چقدر است؟

الف- ۱/۸ مگا هرتز

ب- ۱/۸ گیگا هرتز

ج- ۵۱۲ مگا بایت

د- ۵۱۲ مگا هرتز

۱۴۵- کدام گزینه در نوار دستورات قرار گرفته ونحوه مرتب سازی پنجره ها را مشخص می نماید؟

الف- float all windows

ب- arrange windows

ج- arrange documents

د- tabbed

۱۴۶- حداقل **Ram** کارت گرافیک برای اجرای نرم افزار **illustrator** چقدر باید باشد؟

الف- ۲۵۶ مگا بایت

ب- ۱۲۸ مگا بایت

ج- ۵۱۲ مگا بایت

د- ۶۴ مگا بایت

۱۴۷- برای تغییر نوع ابزار انتخاب شده در یک گروه از ابزار های جعبه ابزار کدام کلید ها به کار می رود؟

الف- alt+Click

ب- shift+Click

ج- double Click

د- Alt+کلید میانبر ابزار

۱۴۸- برای نمایش پنل ها از کدام منو استفاده می کنیم؟

الف- Edit

ب- view

ج- window

د- select

۱۴۹- کدامیک از نرم افزارهای زیر مختص کار با تصاویر پیکسلی است؟

الف- Corel draw

ب- Illustrator

ج- Photoshop

د- Freehand

۱۵۰- اساس کار با تصاویر **Bitmap** چیست؟

الف- پیکسل

ب- بردار

ج- منحنی

د- مختصات

۱۵۱- کدام جمله درست نیست؟

الف- تعداد پیکسل زیاد کیفیت تصویر را بالا میبرد .

ب- تراکم پیکسلی زیاد باعث از بین رفتن جزئیات در هنگام بزرگ کردن تصویر می شود.

ج- در گرافیک برداری تغییرات در تصویر تاثیری بر کیفیت آن ندارد.

د- گرافیک برداری مناسب کارهای ترسیمی است نه تصویری.

۱۵۲- کدامیک از پروفایل های زیر در پنجره New برای ایجاد تصاویر مانیتوری بکار می رود؟

الف- print

ب- Device

ج- Video and Film

د- Basic RGB

۱۵۳- فرمت پیش فرض فایل های Illustrator چیست؟

الف- EPS

ب- SVG

ج- AI

د- ILS

۱۵۴- این فرمت زبانی برای توصیف گرافیک ۲ بعدی و برنامه های گرافیکی در XML است.

الف- SVG

ب- EPS

ج- TIF

د- JPG

۱۵۵- کلید میانبر دستور Open کدام است؟

الف- Ctrl+o

ب- Alt+P

ج- Alt+O

د- Ctrl+p

۱۵۶- کلید میانبر Save As کدام است؟

الف- Ctrl+S

ب- Shift+Ctrl+S

ج- Alt+S

د- Ctrl+Alt+P

۱۵۷- فضای کاری پیش فرض نرم افزار کدام است؟

الف- Automation

ب- Essentials

ج- Layout

د- Printing

۱۵۸- گزینه work space در کدام منو قرار دارد؟

الف- Edit

ب- View

ج- window

د- Select

۱۵۹- ابزار Measure Tool اطلاعات اندازه گیری را در کدام پنل نمایش می دهد؟

الف- Navigator

ب- Measure

ج- Info

د- Color

۱۶۰- کلید میانبر نمایش یا مخفی کردن نقاط راهنما Grid چیست؟

الف- Ctrl+G

ب- Shift+ Ctrl+G

ج- Ctrl+;

د- Ctrl+”

۱۶۱- برای استفاده از خطوط راهنمای هوشمند کدام گزینه باید غیر فعال باشد؟

الف- Snap

ب- Snap to Guides

ج- Snap to Grid

د- نیاز به غیر فعال کردن گزینه ای نیست

۱۶۲- با کدام یک از دستورات زیر می توان برای خط یک مسیر یک رنگ دلخواه را تعیین کرد؟

الف- Fill Path

ب- Stroke Path

ج- clipping path

د- save path

۱۶۳- توسط کدام ابزار می توان یک مسیر دلخواه ترسیم کرد؟

الف- line tool

ب- type tool

ج- pen tool

د- hand tool

۱۶۴- از کدام پالت برای مدیریت مسیر ها استفاده می شود؟

الف- History

ب- Layer

ج- path

د- channel

۱۶۵- با استفاده از کدام یک از ابزارهای زیر تعداد گره های موجود بر روی یک مسیر را افزایش می دهد؟

الف- freefrom pen

ب- delete anchor point

ج- add anchor point

د- direct selection

۱۶۶- در یک مسیر به فاصله بین هر دو نقطه.....می گویند.

الف- anchor point

ب- segment path

ج- path

د- distance

۱۶۷- برای ایجاد یک مسیر بسته کدام کلید به کار می رود؟

الف- shift

ب- ctrl

ج- alt

د- دابل کلیک روی انتهای مسیر

۱۶۸- نقاطی که سبب اتصال مسیرها به یکدیگر به صورت تند وزاویه دار میشوند چه نام دارند؟

الف- cusp

ب- symmetrical

ج- smooth point

د- corner point

۱۶۹- برای تغییر مد رنگی در پالت رنگ **color** کدام گزینه درست است؟

الف- Double click

ب- shift+click

ج- Alt+shift

د- ctrl+m

۱۷۰- در هنگام استفاده از ابزار **flare** دکمه های جهتی چه عملی انجام می دهند؟

الف- کم یا زیاد کردن اشعه ها

ب- کم یا زیاد کردن حلقه ها

ج- جابجایی هاله نورانی

د- کوچک یا بزرگ کردن هاله نورانی

۱۷۱- کلید میانبر برای دستور **make** کدام است؟

الف- ctrl+m

ب- ctrl+x

ج- Alt+ctrl+x

د- Alt+ctrl+m

۱۷۲- کدام گزینه برای ترکیب یا تجزیه مسیرها به کار میرود؟

الف- path finder

ب- compound path

ج- shape builder

د- live paint bucket

۱۷۳- کلید میانبر دستور **show bounding box** کدام است و این دستور در کدام منو قرار دارد؟

الف- shift+ctrl+s منوی window

ب- shift+ctrl+b منوی window

ج- shift+ctrl+s منوی view

د- shift+ctrl+b منوی view

۱۷۴- برای فعال کردن ابزار **selection** در هنگام کار با سایر ابزارها کدام کلیک را نگه می دارید؟

الف- alt

ب- ctrl

ج- shift

د- ctrl+alt

۱۷۵- کدام ابزار بر اساس تشبیه رنگی اشیا را انتخاب میکند؟

الف- selection

ب- Group selection

ج- Lasso  
د- magic wand

۱۷۶- کلید میانبر ابزار Lasso چیست؟

الف- L

ب- S

ج- Q

د- O

۱۷۷- کدام دستور برای بازیابی ناحیه انتخاب قبلی استفاده می شود؟

الف- deselect

ب- reselect

ج- inverse

د- Move

۱۷۸- برای تغییر اندازه شیء نسبت به مرکز کدام کلید را نگه می دارید؟

الف- alt

ب- ctrl

ج- shift

د- ctrl+alt

۱۷۹- کدام دستور برای قرینه سازی شیء به کار می رود؟

الف- Rotate

ب- scale

ج- Reflect

د- inverse

۱۸۰- توسط کدام گزینه می توان اشیاء را گروه کرد ؟

الف- Object / Group

ب- New Layer

ج- Edit / Group

د- Nested Group

۱۸۱- دستور Flatten Atrwork در منوی پنل Layer چه کاری انجام می دهد؟

الف- لایه فعال را به لایه زیرین ادغام می نماید.

ب- لایه فعال را با لایه روی آن ادغام می نماید.

ج- تمام لایه ها را بصورت یک لایه در می آورد.

د- فقط لایه هایی که دیده می شوند را با هم ادغام می نماید.

۱۸۲- وجود ایکن چشم در کنار لایه نشانه چیست ؟

الف- اتصال لایه

ب- گروه شدن لایه

ج- فعال بودن لایه

د- نمایش لایه

۱۸۳- لایه فعال لایه ای است که .....

الف- بر روی سایر لایه ها قرار دارد

ب- در کنار آن یک نماد چشم قرار دارد



ج- در کنار آن نماد دو دایره وجود دارد

د- در کنار آن یک نماد زنجیر وجود دارد

۱۸۴- با اجرای کدامیک از دستورات زیر لایه های انتخابی ادغام می شود؟

الف- Merge Layer

ب- Merge Linked

ج- Merge Selected

د- Flatten Image

۱۸۵- کدامیک از گزینه های زیر شی انتخابی را یک سطح به جلو انتقال می دهد؟

الف- Bring to front

ب- Bring forward

ج- Send backward

د- Send to back

۱۸۶- کلید میانبر برای پنل لایه ها چیست؟

الف- F۵

ب- F۶

ج- F۷

د- Ctrl+L

۱۸۷- اگر لایه انتخابی را بر روی آیکن **Create New Layer** در پنل لایه ها درگ نماییم چه اتفاقی خواهد افتاد؟

الف- یک لایه جدید ایجاد میشود

ب- یک لایه کپی از لایه انتخابی ایجاد می شود

ج- لایه انتخابی به یک لایه جدید منتقل می شود

د- هیچ اتفاقی نمی افتد

۱۸۸- نام رنگ با ..... مشخص می شود؟

الف- انعکاس طول موج نوری

ب- ته رنگ

ج- فام

د- هر سه مورد

۱۸۹- کدام گزینه نادرست است؟

الف- فاسل های مدل رنگی RGB بزرگ تر از مدل CMYK است

ب- محدوده رنگی (Gamut) مدل RGB بزرگ تر از CMYK است

ج- در مدل رنگی RGB اگر مقادیر هر سه رنگ برابر با ۲۵۵ قرار داده شود رنگ سیاه خالص به وجود می آید.

د- در مدل رنگی HSB از یک چرخه رنگ استفاده می شود که دارای مقادیر ۰ تا ۳۶۰ درجه است.

۱۹۰- کلید میانبر برای نمایش یا مخفی کردن پنل COLOR کدام است؟

الف- F۵

ب- F۶

ج- F۷

د- CTRL+C

۱۹۱- پسوند فایل کتابخانه ای برای گروه های رنگ اختصاصی کابر کدام است؟

الف- AES

ب- ASE

ج- ASI

د- AIS

۱۹۲- با استفاده از دستور ..... در منوی OBJECT می توان تعداد سطوح رنگی را در گرادیان تعیین کرد؟

الف- Extract

ب- Expand

ج- Radial

د- liner

۱۹۳- به ناحیه بین هر چهار Mesh Point اصطلاحا ..... گفته می شود که دارای ویژگی رنگ پذیری است؟

الف- Mesh Patch

ب- Anchor Point

ج- Mesh Line

د- Anchor Patch

۱۹۴- در پنجره Creat Object Mesh و در بخش Appearance کدام گزینه درست است؟

الف- گزینه Flat رنگ شیء را به صورت یکدست و یکنواخت نمایش می دهد.

ب- گزینه TO Center رنگ اصلی شیء را بتدریج در مرکز به رنگ سفید تبدیل می کند.

ج- گزینه TO center رنگ اصلی شیء را بتدریج در مرکز به رنگ سفید تبدیل می کند؟

د- هر سه مورد

۱۹۵- در پنل Transparency گزینه Blending Mode برای چه منظور استفاده می شود؟

الف- میزان شفافیت رنگ شیء

ب- مد آمیختگی

ج- طیف رنگی

د- شبکه بندی شیء

۱۹۶- یک خط عمودی یا افقی از متن که از نقطه ی کلیک شروع شده و تا قسمتی که کاراکترهای متنی ادامه دارند

گسترش می یابد ..... نام دارد؟

الف- Point Type

ب- Artistic Text

ج- Graphic Text

د- هر دو مورد الف و ب

۱۹۷- کلید میانبر برای نمایش یا عدم نمایش پنل Character کدام است؟

الف- F۵

ب- F۴

ج- CTRL+T

د- CTRL+C

۱۹۸- از نمادها برای خروجی های ..... استفاده می شود.

الف- FLA و swf

ب- SVG و SWF

ج- PNG و JPG

د- PNG و SVG

۱۹۹- به نمادهای گرافیکی که از کتابخانه ، بروی ArtBoard قرار گرفته و در قسمت های پروژه مورد استفاده قرار

می گیرند اصطلاحا ..... می گوئیم.

الف-Symbol

ب-Instance

ج- نماد

د-هرسه مورد

۲۰۰- برای فعال کردن پنل symbol از کلیدهای ترکیبی استفاده می کنیم.

الف- F۱۱

ب- F۸

ج- Shift+Ctrl+F۱۱

د- Shift+Ctrl+F۸

۲۰۱- کدامیک از راه های زیر برای ایجاد یک نماد جدید به کار می رود؟

الف- عنصر انتخاب شده را به پنل Symbol

ب- روی آیکن در پایین پنل symbol کلیک کنید.

ج- از منوی پنل symbol گزینه New symbol را انتخاب کنید.

د- هرسه مورد

۲۰۲- گزینه Registration در پنجره symbol Option برای چه منظور استفاده می شود.

الف- برای تعیین نام نماد

ب- برای تعیین نوع نماد

ج- برای تعیین نقطه ثقل نماد

د- برای ارتباط نمادها

۲۰۳- مهمترین ویژگی کار با نمادها کدام است؟

الف- خاصیت تکرار پذیری

ب- کاهش حجم فایل

ج- قابلیت اعمال ویژگی هابه نمادها

د- هرسه مورد

۲۰۴- کدامیک از پنل های زیر برای اعمال و مدیریت جلوه های ظاهری مورد استفاده قرار می گیرد

الف- Appearance

ب- symbol

ج- Transparency

د- Effect

۲۰۵- کدام گزینه برای فعال کردن پنل Appearance استفاده می شود؟

الف- F۶

ب- Ctrl+F۶

ج- Shift+F۶

د- Ctrl+Shift+F۶

۲۰۶- برای مشاهده نوع تصاویر وارد شده در یک سند به لحاظ وابستگی و غیر وابستگی از کدام پنل استفاده می

کنید؟

الف- Appearance

ب- Link

ج- Layer

د- Transparency

۲۰۷-دستور ..... یک روش اصلی وارد کردن فرمتهای مختلف فایل ها شامل گرافیکی ، تصویری ، متنی ، ترسیمی و ... به داخل اسناد نرم افزار **Illustrator** است.

الف-Link

ب-Embed

ج-Place

د-Insert

۲۰۸-برای ایجاد ماسک بعد از انتخاب شکل **Clipping Mask** و شیء مورد نظر چه عملی انجام می دهید؟

الف-Object | Clipping Mask

ب-Object | Make

ج-CTRL+۷

د-CTRL+۸

۲۰۹-جلوه های برداری دارای خاصیت ..... و جلوه های پیکسلی دارای خاصیت ..... می باشند.

الف-غیر مخرب و غیر قابل ویرایش و حذف مخرب و قابل ویرایش و حذف

ب-غیر مخرب و قابل ویرایش و حذف مخرب و غیر قابل ویرایش و حذف

ج-مخرب و قابل ویرایش و حذف غیر مخرب و غیر قابل ویرایش و حذف

د-مخرب و غیر قابل ویرایش و حذف غیر مخرب و قابل ویرایش و حذف

۲۱۰-در کدام روش ، عمل سه بعدی سازی در نتیجه دوران یا دور زدن شیء حول یک محور صورت می گیرد؟

الف-Extrude And Bevel

ب-Revolve

ج-Rotation

د-Round

۲۱۱-با استفاده از دکمه ..... امکان قرار دادن یک نماد گرافیکی (**Symbol**) بر روی هر یک از سطوح تشکیل

دهنده شیء سه بعدی وجود دارد.

الف-الف ( Surface

ب-Shading

ج-Blend

د-Map Art

۲۱۲-توسط کدام جلوه می توان قطعه مسیره های تشکیل دهنده یک شیء را بصورت دندانانه دار و ناهموار درآورد؟

الف-Rasterize

ب-Roughen

ج-Pucker

د-Bloat

۲۱۳-برای نمایش حجم فایل و تخمین مدت زمان دانلود فایل برای یک گرافیک وب از چه دستوری استفاده کرد؟

الف-الف ( status

ب-information

ج-New from template

د-Save for web

۲۱۴-کدامیک از فرمت های زیر برای صفحات وب مناسب می باشند؟

الف-الف ( Gif

ب-PNG

ج- JPG

د- هر سه مورد

۲۱۵- فرمت ..... قابلیت پشتیبانی ۶ میلیون رنگ را دارد و مناسب برای ارسال عکس و تصاویری است که تناژ رنگ های تدریجی در آنها وجود دارد؟

الف- GIF

ب- PNG

ج- JPG

د- SWF

۲۱۶- فایل های که با فرمت ..... ایجاد می شوند حدود ۱۰ تا ۳۰ درصد نسبت به فایل هایی با پسوند GIF حجم کمتری اشغال می کنند .

الف- الف (HTML)

ب- PNG

ج- JPG

د- SWF

۲۱۷- پسوند مناسب برای ایجاد فایل پویانمایی کدام است ؟

الف- GIF

ب- PNG

ج- JPG

د- SWF

۲۱۸- با استفاده از دستور Object/Slice/Make می توان کلیه بخش های ..... را برش زد .

الف- انتخاب شده

ب- مشخص شده با خطوط راهنما

ج- گروه بندی شده

د- هر سه مورد

۲۱۹- حداقل حافظه مورد نیاز برای نصب برنامه فلش چقدر است؟

الف- ۱۲۸ مگابایت

ب- ۱۸۰ الی ۲۰۰ مگابایت

ج- ۵۱۲ مگابایت

د- ۴۵۰ مگابایت

۲۲۰- در نرم افزار فلش به ناحیه ای که در آن ترسیم انجام می شود..... می گویند.

الف- stage

ب- Scene

ج- Info

د- Web

۲۲۱- فایل با پسوند..... را می توان فقط با برنامه فلش پلیر مشاهده کرد و قابل ویرایش نیست.

الف- swf

ب- Bmp

ج- Jpg

د- Fla

۲۲۲- کدام یک از ابزارهای زیر برای ترسیم اشکال و مسیرها استفاده می شود؟

الف- free transform

ب- Eraser

ج- pen

د- Subselection

۲۲۳- با کدام ابزار زیر می توان به صورت دست آزاد خطوط منحنی نرم ترسیم کرد؟

الف- bezigon

ب- curves

ج- pencil

د- Zoom

۲۲۴- با استفاده از کدام کلید ترکیبی زیر می توان خط کش را فعال کرد؟

الف- Alt+shift+R

ب- Ctrl+shift+R

ج- Ctrl+R

د- Ctrl+ Alt +shift+R

۲۲۵- نام لایه ها در کدام یک از پنجره های زیر مشاهده می شود؟

الف- Work Area

ب- Background

ج- time line

د- Stage

۲۲۶- با کدام ابزار زیر می توان محتویات توپر یا Fill یک عنصر را با رنگ پر کرد؟

الف- pencill

ب- Brush

ج- pen

د- paint bucket

۲۲۷- در فلش محلی که دارای اطلاعاتی در مورد عناصر انتخابی و گزینه هایی برای تنظیم آنها دارد چه نامیده می

شود؟

الف- panel

ب- Stage

ج- tool box

د- Library

۲۲۸- با کدام یک از کلیدهای زیر می توان پانل ها را مخفی کرده یا نمایش داد؟

الف- F۴

ب- F۵

ج- F۳

د- F۲

۲۲۹- برای تعیین ارتفاع شیء از کدام ویژگی استفاده می شود؟

الف- X

ب- Y

ج- Height

د- Width

۲۳۰- توسط کدام گزینه از منوی **file import** می توان صدا به پروژه اضافه نمود؟

الف- library import to

ب- video import to

ج- stage import to

د- open external library

۲۳۱- **time line** توسط یک اهرم به نام ..... می تواند محتویات فریم ها را نمایش دهد.

الف- layer

ب- time line

ج- play head

د- frame rate

۲۳۲- کدام یک از فرمت های زیر قابل **import** به محیط فلش نیست؟

الف- Jpg

ب- doc

ج- png

د- Psd

۲۳۳- عمل کلیک یک ..... است.

الف- متد

ب- شیء

ج- رویداد

د- کلاس

۲۳۴- برای اینکه تمام قسمت های (**fill - stroke**) انتخاب شوند باید..... کرد.

الف- fill را کلیک کرد.

ب- برروی آنها دابل کلیک کرد.

ج- بروی آن کلیک کرد.

د- stroke را کلیک کرد.

۲۳۵- گزینه کردن یک شکل توسط ابزار **transform** چگونه انجام می گیرد؟

الف- توسط کلید Alt

ب- توسط کلید Ctrl

ج- توسط کلید Enter

د- توسط کلید Shift

۲۳۶- در صورتی که بخواهید یک چهارضلعی با اضلاع هم اندازه رسم کنید باید از چه کلیدی استفاده کنیم؟

الف- ctrl

ب- shift

ج- Insert

د- Alt

۲۳۷- مدهای رنگی فلش ..... هستند.

الف- HSB-RGB

ب- HSB-CMYK

ج- BMP-RGB

د- CMYK-RGB

۲۳۸- درچه مواقعی از ابزار Eraser استفاده می شود؟

الف- برای کشیدن خط مستقیم

ب- برای نقاشی کردن

ج- برای ایجاد چهارضلعی

د- برای حذف بخش های اضافی اشکال

۲۳۹- درچه مواقعی از ابزار Ink Bottle استفاده می شود؟

الف- ویرایش خط

ب- حذف بخش های اضافی

ج- کشیدن بیضی

د- رسم چندضلعی

۲۴۰- در صورتی که بخواهیم متن ما دارای کادر باشد کدام گزینه باید انتخاب باشد؟

الف- show border

ب- border

ج- border text

د- text border

۲۴۱- می خواهیم توان عددی را نوشته کدام گزینه از لیست character position را باید انتخاب کرد؟

الف- subscript

ب- sup script

ج- script

د- Normal

۲۴۲- می خواهیم آدرس سایتی را در صفحه ای نوشته که با کلیک روی آن وارد سایت شرکت شود آدرس سایت شرکت را در کدام بخش خصوصیات متن قرار می دهند؟

الف- format

ب- link

ج- Url link

د- text

۲۴۳- کدامیک از گزینه های زیر پیش فرض متن است؟

الف- text

ب- input

ج- dynamic

د- static

۲۴۴- لایه ی فعال لایه ای است که نماد..... در کنار عنوان آن نمایش داده می شود؟

الف- قفل

ب- چشم

ج- برگه سفید

د- قلم

۲۴۵- چگونه می توان نام لایه را تغییر داد؟

الف- کلیک روی نام لایه در timeline

ب- دوبار کلیک روی نام لایه

ج- modify-edit name



د-View-edit name layer

۲۴۶-در پنجره کتابخانه (library) کدام عنصر نمایش داده نمی شود؟

الف-سمبل ها

ب-صداها

ج-فایل با پسوند swf

د-تصاویر bitmap

۲۴۷-کدام گزینه صحیح است؟

الف-لایه های قفل شده نمایش داده نمی شود.

ب-ایجاد لایه جدید مانع هم پوشانی عناصر است.

ج-افزایش تعداد لایه باعث افزایش حجم نهایی فایل می شود.

د-تغییر ترتیب لایه ها تاثیری در شکل نهایی نمی گذارد.

۲۴۸-کدام کلید ترکیبی زیر جهت ایجاد یک سمبل صحیح است؟

الف-ctrl+f۲

ب-ctrl+f۴

ج-ctrl+f۶

د-ctrl+f۸

۲۴۹-اگر انیمیشنی حرکت یک اتومبیل را نشان دهد.هریک از چرخ های اتومبیل نمونه ای از یک سمبل از نوع.....

الف-سمبل گرافیک

ب-سمبل کلیپ فیلم

ج-سمبل دکمه

د-سمبل صدا

۲۵۰-در یک انیمیشن Motion tween نقش گزینه orient to path چیست؟

الف-حرکت انیمیشن براساس مسیری خاص

ب-حرکت انیمیشن براساس تغییر جهت و شایستگی مسیر

ج-تغییر شتاب حرکت

د-دوران درهنگام حرکت

۲۵۱-اگر در پانل property روی مثلث سفیدرنگی که گوشه سمت راست پایین است کلیک و در متن frame rate

عدد ۱۰ را تایپ کنیم چه عملی انجام می شود؟

الف-یک کادر ۱۰ در ۱۰ سانتی باز می شود.

ب-یک جدول ۱۰ ستونی باز می شود.

ج-برنامه کاربردی ۱۰ فریم را در هر ثانیه نمایش خواهد داد.

د-روی صفحه ۱۰ فریم ظاهر می شود.

۲۵۲-Frame rate نرخ نمایش است که با واحد..... مشخص می شود.

الف-kb

ب-mb

ج-fps

د-html

۲۵۳-در یک فریم کلیدی کدام گزینه تعیین کننده جهت چرخش شیء می باشد؟

الف-direction-rotate

CCW/Rotate-ب

Rotate-position -ج

Rotate-scale-د

۲۵۴-در فلش چندنوع انیمیشن می توان ایجاد کرد؟

الف-یک نوع به نام in between

ب-دونوع motion tween-shape tween

ج-سه نوع between- tween / motion tween / flash tween

د-between/ shape tween

۲۵۵-انیمیشن از نوع motion tween فقط روی ..... انجام می شود.

الف-گروه ها

ب-سمبل ها

ج-فریم کلیدی خالی

د-اشکال ها

۲۵۶-برای چرخش شکل جهت عقربه های ساعت در پنل properties منوی rotate کدام حالت را انتخاب می

کنیم؟

الف-CW

ب-CCW

ج-Auto

د-None

۲۵۷-بصورت پیش فرض در یک فایل فلش چند فریم در هر ثانیه نمایش داده می شود؟

الف-۲۴

ب-۱۵

ج-۱۴

د-۲۱

۲۵۸-حرکت مستقل چندشکل مختلف در..... امکان پذیر است.

الف-یک لایه

ب-لایه انتهایی

ج-لایه بالایی

د-لایه های جداگانه

۲۵۹-فریمی که ابتدا یا انتهای یک حرکت را نمایش می دهد چه نام دارد؟

الف-فریم اولیه

ب-فریم علامتدار

ج-فریم خالی

د-فریم کلیدی

۲۶۰-کدام فریم محتویات فریم قبلی را نشان می دهد؟

الف-Static

ب-Key Frame

ج-Tweened

د-Place holder

۲۶۱-هدف کلید F7 چیست؟

الف- ایجاد فریم خالی

ب- ایجاد فریم میانی

ج- ایجاد فریم کلیدی

د- ایجاد فریم معمولی

۲۶۲- در انیمیشن..... اعمال تغییرات کوچک به خود فلش واگذار می شود.

الف- فریم به فریم

ب- Motion tween

ج- shape tween

د- نهایی

۲۶۳- برای حرکت یک شی روی یک مسیر معین از انیمیشن..... استفاده می شود.

الف- فریم به فریم

ب- Motion tween

ج- shape tween

د- Easing

۲۶۴- اگر در انیمیشن نیاز به انجام تغییرات کلی باشد و محتوای جدید نشان داده شود از..... کمک می گیریم.

الف- key frame

ب- frame

ج- next frame

د- blank key frame

۲۶۵- هدف فرمان **Remove Frame**..... می باشد.

الف- حذف کامل یک فریم

ب- حذف حالت کلیدی بودن یک فریم و ثابت ماندن تعداد فریم ها

ج- حذف حالت کلیدی بودن یک فریم و کاهش تعداد فریم ها

د- حذف یک واحد فریم کلیدی

۲۶۶- برای مشاهده یک فیلم فلش کدام گزینه صحیح است؟

الف- منوی control-test movie

ب- منوی control-test scence

ج- منوی window-test movie

د- منوی window-test scence

۲۶۷- کدام گزینه جهت انتشار فیلم مناسب است؟

الف- file-publish

ب- view- publish

ج- window- publish

د- modify- publish

۲۶۸- هدف کلید **Enter** در صفحه کلید..... می باشد.

الف- پخش فیل توسط Controller

ب- پخش فیلم در flash editor

ج- پخش فیلم در flash player

د- ردیابی فیلم

۲۶۹- برای پخش فیلم توسط فرمان **Controller** از کدام منو اقدام می کنیم؟

الف- window

ب- Control

ج- commands

د- Insert

۲۷۰- برای باز کردن پنجره کتابخانه فیلم فعلی از کدام روش اقدام می کنیم؟

الف- منوی window

ب- ctrl+L

ج- open External library

د- Properties

۲۷۱- در مد رنگی HSB میزان اشباع رنگ مقابل کدام فیلد قرار می گیرد؟

الف- Saturation

ب- Brightness

ج- Hue

د- میزان اشباع قابل تنظیم نیست.

۲۷۲- با کدام یک از روش های ترسیمی ابزار Deco می توان به صفحه یک بافت شبکه داد؟

الف- symmetry fill

ب- grid fill

ج- vine fill

د- guide fill

۲۷۳- کدام یک از فرمت های زیر برای ذخیره پالت رنگ گرادیان مورد استفاده است؟

الف- Act

ب- Atc

ج- Crl

د- Clr

۲۷۴- کدام گزینه صحیح است؟

الف- ابزار Ink bottle برای تغییر رنگ یک سطح بکار می رود.

ب- ابزار Oval چندضلعی منتظم رسم می کند.

ج- ابزار Eye dropper رنگ یک خط را تغییر می دهد.

د- ابزار Paint bucket برای رنگ آمیزی اشیاء بسته بکار می رود.

۲۷۵- توسط کدام گزینه می توان میزان شفافیت رنگ را تنظیم کرد؟

الف- liner

ب- gradient

ج- Alpha

د- RGB

۲۷۶- توسط کدام ابزار می توان پس از اعمال gradient به یک شکل آن را از نظر (نقطه مرکزی، چرخش) ویرایش نمود؟

الف- gradient transform

ب- free transform

ج- fill style

د- fill gradient

۲۷۷- در ابزار پاکن کدام گزینه فقط رنگ پرکننده را پاک می کند؟

الف- Erase normal

ب- Erase fill

ج- Erase stroke

د- Magic Erase

۲۷۸- در مورد رنگ RGB رنگ مورد نظر از ترکیب چه رنگ هایی ساخته می شود؟

الف- قرمز-سبز-آبی

ب- قرمز-بنفش-نارنجی

ج- بنفش-سبز-آبی

د- بنفش-قرمز-نارنجی

۲۷۹- مقدار ۱۰۰ برای پارامتر Alpha منجر به تولید چه نوع رنگی می شود؟

الف- کاملاً روشن

ب- کاملاً شفاف

ج- کاملاً تیره

د- کاملاً مات

۲۸۰- چگونه می توان به رنگ های یکنواخت دسترسی پیدا کرد؟

الف- پانل Mixer

ب- toolbox

ج- paint bucket

د- Swatches

۲۸۱- رنگ های ایجاد شده توسط کاربر در کجا قرار می گیرد؟

الف- پانل Mixer

ب- toolbox

ج- paint bucket

د- Swatches

۲۸۲- بطور پیش فرض چند رنگ برای ایجاد طیف بکار می رود؟

الف- یک رنگ

ب- دو رنگ

ج- سه رنگ

د- چهار رنگ

۲۸۳- یک لایه ماسک همیشه ..... را ماسک می کند.

الف- لایه بالایی

ب- لایه تیره

ج- لایه شفاف

د- لایه زیر

۲۸۴- برای ایجاد یک دکمه نامرئی بایستی یک شیء در ناحیه ..... ترسیم شده و سایر نواحی یک کلید خالی باشد.

الف- Hit

ب- down

ج- Over

د- Up

۲۸۵- فریم Hit در خط زمان سمبل نوع دکمه نشانگر ..... می باشد.

الف- حالت عادی کلید

ب- اجرای فریم کلید

ج- محدوده کلید

د- تغییر شکل کلید با کلید کردن

۲۸۶- جهت تنظیم مقدار حاشیه چپ و راست متن از کدام قسمت پنجره property استفاده می شود؟

الف- behavior

ب- spacing

ج- margins

د- Format

۲۸۷- صدای event .....

الف- اگر طولانی باشد پس از پایان یافتن فیلم صدا همچنان ادامه می یابد.

ب- با پایان فرم نمایشی حتما صدا پایان می یابد.

ج- نمی تواند دوبار در یک فیلم استفاده شود.

د- مدام در حلقه تکرار می افتد و پایان ندارد.

۲۸۸- کدام صدا برای پخش در صفحات وب مناسب است؟

الف- start

ب- event

ج- stop

د- Stream

۲۸۹- در اکشن اسکریپت به گروهی از اشیاء ..... می گویند.

الف- کلاس

ب- رویداد

ج- متد

د- شیء

۲۹۰- عملیاتی که به صورت تابع نوشته می شوند و برای کنترل اشیاء به کار می روند .... میگویند.

الف- کلاس

ب- رویداد

ج- متد

د- شیء

۲۹۱- وقایعی هستند که شیء می تواند نسبت به آنها واکنش نشان دهد را چه می نامند؟

الف- کلاس

ب- رویداد

ج- متد

د- شیء

۲۹۲- اسکریپت چیست؟

الف- مجموعه کدهای قابل اجرا

ب- مجموعه کدهای غیرقابل اجرا

ج- مجموعه کدهای ایجادشده پس از اجرا

د- instance name

۲۹۳- منظور از خصوصیت **mouse X** چیست؟

الف- مختصات X محل قرارگیری اشاره گر موس

ب- میزان کاهش موقعیت X موس

ج- میزان X شیء نسبت به X موس

د- موقعیت X موس نسبت به X شیء

۲۹۴- عوامل موثر در افزایش حجم فایل:

الف- تعداد لایه های زیاد

ب- رنگ های گرادیان

ج- استفاده از سمبل ها

د- استفاده از tweening

۲۹۵- محتویات لایه **guide** در فایل با **fla** پسوند دیده ... و در فایل **swf** با پسوند دیده ...

الف- می شود - نمی شود

ب- می شود - می شود

ج- نمی شود - نمی شود

د- نمی شود - می شود

۲۹۶- برای رسم دایره با استفاده از ابزار **oval** باید از چه ترکیبی استفاده کرد؟

الف- Drag

ب- Shift+drag

ج- Ctrl+drag

د- Alt+drag

۲۹۷- با استفاده از کدام کادر میتوان واحد **ruler** را تغییر داد؟

الف- Document properties

ب- Align

ج- Transform

د- Info

۲۹۸- برای تغییر دادن رنگ متن با استفاده از ابزار **paint bucket** ابتدا باید متن را به ... تبدیل کرد.

الف- Movie clip

ب- Graphic symbol

ج- Shape

د- کاراکتر های جدا از هم

۲۹۹- قفل کردن سمبل چه تاثیری روی آن دارد و ماسک روی چه لایه ای تاثیر ندارد؟

الف- فقط نمی توان سمبل را جا به جا کرد- لایه ای که قفل شده است.

ب- فقط نمی توان سمبل را جا به جا کرد- sound

ج- هیچ نوع ویرایشی نمی توان روی سمبل انجام داد- sound

د- هیچ نوع ویرایشی نمی توان روی سمبل انجام داد- لایه ای که قفل شده است.

۳۰۰- فریم **up** سمبل دکمه چه موقع اجرا میشود؟

الف- هنگامی که ماوس روی دکمه قرار میگیرد

ب- زمانی که دکمه کلیک میشود

ج- هنگامی که ماوس روی دکمه نباشد

د- ناحیه واکنش دکمه را مشخص میکند

### ۳۰۱- کاربرد Movie Explorer چیست؟

الف- برای اشکال زدایی فیلم کاربرد دارد.

ب- برای دیدن ویژگی های کتابخانه ای به کار برده می شود.

ج- برای دیدن ویژگی های Timeline کاربرد دارد.

د- برای مشاهده اجزای مختلف فیلم کاربرد دارد.

### ۳۰۲- برای ویرایش gradient باید از چه ابزاری استفاده کرد.

الف- Fill transform

ب- Free transform

ج- Ink bottle

د- Eyedropper

### ۳۰۳- پس از وارد کردن یک bitmap به کتابخانه آن را در یک editor خارجی تغییر داده ایم . برای اینکه آخرین

تغییرات انجام شده روی bitmap درون کتابخانه فلاش اعمال شود باید از کدام گزینه استفاده شود.

الف- Import

ب- Test

ج- Update

د- Compression

### ۳۰۴- مناسب ترین فایل برای ایجاد logo در فلاش چیست؟

الف- gif

ب- jpeg

ج- freehand

د- Png

### ۳۰۵- هنگام load کردن یک متن از فایل خارجی کدام گزینه از Text tool باید با فایل خارجی رابطه برقرار کند.

الف- Var

ب- Target

ج- URL link

د- Render text as HTML

### ۳۰۶- eventهای release و press چه زمانی فعال می شوند؟

الف- هر دو زمانی که دکمه ماوس رها می شود( هنگام کلیک)

ب- زمانی که دکمه ماوس فشار داده می شود-

ج- هر دو زمانی که دکمه ماوس فشار داده می شود

د- زمانی که دکمه ماوس رها می شود- زمانی که دکمه ماوس فشار داده می شود

### ۳۰۷- اگر بخواهیم صدای دائمی به فیلم اضافه کنیم باید برای کدام گزینه را انتخاب کنیم ؟

الف- Event

ب- Start

ج- Stop

د- Stream

### ۳۰۸- گزینه Flash alignment و scale موجود در تگ HTML در کادر publish setting چه چیزی را تعیین

می کنند.

الف- محل قرار گرفتن فایل swf در web browser - ابعاد فایل swf در web browser

ب- محل قرار گرفتن فایل swf در web browser - ویژگی های کادر حاشیه فایل swf در web browser



ج- ابعاد فایل swf در web browser - ویژگی های کادر حاشیه فایل swf در web browser

د- ابعاد فایل swf در web browser - محل قرار گرفتن فایل swf در web browser

### ۳۰۹- Expression یعنی:

الف- بلوک کد با قابلیت استفاده مجدد

ب- بلوک کد برای پردازش یک رویداد

ج- یک سری سمبل های action script مانند ++alpha\_;

د- رویداد هایی که در حین اجرای برنامه رخ می دهند.

### ۳۱۰- component های radio box و check box به ترتیب :

الف- اجازه چند انتخاب را می دهند - اجازه فقط یک انتخاب را می دهند

ب- اجازه چند انتخاب را می دهند- اجازه چند انتخاب را می دهند

ج- اجازه فقط یک انتخاب را می دهند- اجازه چند انتخاب را می دهند

د- اجازه فقط یک انتخاب را می دهند- اجازه فقط یک انتخاب را می دهند

### ۳۱۱- برای کپی کردن محتویات یک key frame در فریم های بعدی از چه ترکیبی باید استفاده کرد؟

الف- alt+drag

ب- shift +drag

ج- drag

د- Ctrl

### ۳۱۲- key frame:

الف- فریمی است که تغییرات انیمیشن در آن قرار میگیرد.

ب- فریمی است که تغییرات کاربر در آن ثبت میشود

ج- تفاوتی با فریم ندارد.

د- همان فریم میانی است.

### ۳۱۳- برای تولید انیمیشن که میزان scale یک سمبل را نشان بدهد باید از چه ابزار و tween استفاده شود؟

الف- ابزار free transform و shape tween

ب- ابزار free transform و motion tween

ج- ابزار fill transform و shape tween

د- ابزار fill transform و motion tween

### ۳۱۴- برای اینکه حاشیه یک shape را نرم کنیم(تبدیل به هاله رنگ کنیم) از کدام باید استفاده کرد؟

الف- shape hint

ب- expand fill

ج- soften fill edges

د- convert line to fill

### ۳۱۵- از کدام کادر میتوان موقعیت ماوس را مشاهده کرد؟

الف- Tools

ب- properties

ج- align

د- Info

### ۳۱۶- انتخاب کدام گزینه باعث دیده شدن محتویات فریم همراه با پس زمینه در می شود؟

الف- Tinted frames

ب- align

ج- preview

د- preview in context

۳۱۷- با انتخاب کدام گزینه می‌توان سمبل‌های فایل‌های دیگر فلش را وارد کتابخانه کرد؟

الف- import

ب- import to library

ج- open as library

د- Export

۳۱۸- انتخاب کدام گزینه در پانل **transform** تغییرات طول و عرض را ثابت نگه می‌دارد؟

الف- Skew

ب- constraint

ج- rotate

د- wieght

۳۱۹- گزینه **blend** در **shape tween** روی کدام مورد تاثیر می‌گذارد؟

الف- جهت تغییر شکل

ب- سرعت تغییر

ج- شکل میزان چرخش شکل

د- تغییر رنگ شکل

۳۲۰- پنجره‌هایی که داخل **time line** ساخته می‌شوند چه نام دارند؟

الف- سکانس

ب- پلان

ج- video

د- تراک

۳۲۱- نرخ فریم در سیستم تلویزیونی **NTSC** کدام است؟

الف- ۲۵.۲

ب- ۲۹ و ۹.۱

ج- ۳۲.۳

د- ۲۵

۳۲۲- سازمان‌هایی که با هدف کسب سود تشکیل می‌شوند را چه می‌نامند؟

الف- سازمان‌های تولیدی

ب- سازمان‌های خدماتی

ج- سازمان‌های خصوصی

د- سازمان‌های انتفاعی

۳۲۳- کدام جمله غلط است؟

الف- تجارت الکترونیکی (e-commerce) تنها شامل مسائل مربوط به خرید و فروش اینترنت می‌باشد.

ب- تجارت الکترونیکی زیرمجموعه‌ای از e-business است.

ج- کسب و کار اینترنتی با تجارت الکترونیکی متفاوت است.

د- به مباحث بازاریابی، مالی و خرید و فروش، ارتباط با مشتریان و خدمات پس از فروش تجارت الکترونیکی گویند.

۳۲۴- ایجاد امپراتوری اطلاعات، اخبار و آموزش به کدام نوع کسب و کار مربوط می‌شود؟

الف- اینترنتی

ب- خانگی

ج- کوچک

د-خانوادگی

۳۲۵-مسئول کلیه وظایف و فعالیت هایی هستند که در یک واحد یا سازمان انجام می شود ؟

الف-مدیران تخصصی

ب-مدیران عمومی

ج- مدیران عملیاتی

د-مدیران عالی

۳۲۶-در کدام مرحله از مراحل تجزیه و تحلیل سیستم (برسی وضع حقوق و مزایای کارمند یک اداره) مورد بررسی

قرار می گیرد؟

الف-تهیه و تنظیم طرح مقدماتی تجزیه و تحلیل

ب-تشخیص و بیان مشکل و تعیین حدود آن

ج- جمع آوری و ثبت اطلاعات

د-اجرا و استقرار طرح پیشنهادی

۳۲۷- **TITLE MIXER** روی چه متن هایی اعمال می شود؟

الف- تمام متن ها

ب- متن های تراک های ویدیویی

ج- متن های تراک **TITLE**

د- متن های دارای حرکت

۳۲۸- با کدام ترنزیشن عمل **FADE IN** و **FADE OUT** به تصویر اعمال می شود؟

الف-SIDE

ب-PUSH

ج-DOOR

د-DISSOLVE

۳۲۹-به فضای مشترک بین دو کلیپ چه میگویند؟

الف-setpoint

ب-overlap

ج-preset

د-position

۳۳۰-وقتی یک فایل ۸ کاناله اضافه می شود کدام ابزار باعث پردازش جفتی کانال ها می شود؟

الف-audio mixer

ب-channel map

ج-channel processing

د-channel option

۳۳۱-کدام پالت نشان دهنده این است که عکس انتخاب شده کانال آلفا دارد یا خیر؟

الف-timeline

ب-bin

ج-monitor

د-information

۳۳۲-برای صفحه نمایش هایی که از حد استاندارد کیفیت بالاتری دارند کدام گزینه استفاده می شود؟

الف-SD

ب-HD

ج-VCD

د-HDV

۳۳۳- فیلتر **CHROMINANCE** برای چه عملی کاربرد دارد ؟

الف- جدا کردن رنگ از تصویر

ب- اعمال فیلتر به قسمتی از کلیپ

ج- سیاه و سفید کردن تصویر

د- تنظیم روشنایی

۳۳۴- فیلتر پوشاندن چهره کدام است؟

الف-Mosaic

ب-region

ج-chromatic

د-median

۳۳۵- تنظیمات مربوط به **format bit depth** در کدام پنجره قرار دارد؟

الف-clip

ب-effect

ج-information

د-project setting

۳۳۶- ابزار برش کلیپ کدام گزینه است؟

الف-cutter

ب-razor

ج-add cut point

د-add new clip

۳۳۷- برای کنترل کانال های صوتی از کدام ابزار استفاده می شود؟

الف-channel processing

ب-channel map

ج-audio channel

د-channel option

۳۳۸- کدام گزینه تنظیم نسبت طول به عرض را تنظیم می کند؟

الف-quality

ب-frame size

ج-frame rate

د-aspect ratio

۳۳۹- کدام نرم افزار زیر جزو نرم افزارهای تدوین به حساب نمی آید؟

الف- ادیوس

ب- پریمیر

ج- کرل دراو

د- یولید

۳۴۰- مناطق سبزرنگ خط زمان نشان دهنده چیست؟

الف- بهتر است رندر شود

ب- حتما باید رندر شود

ج- نیازی به رندر ندارد

د- مربوط به رندر نیست

۳۴۱- گزینه **frame rate** چه چیزی را نشان می دهد؟

الف- اندازه فریم ها

ب- کیفیت پخش فریم

ج- تعداد بیت های فریم

د- تعداد فریم در یک ثانیه

۳۴۲- متن ایجاد شده در نرم افزار در کدام قسمت ذخیره می شود؟

الف- پالت info

ب- پالت bin

ج- پنجره time line

د- پنجره text

۳۴۳- به اضافه شدن تدریجی شفافیت کلیپ چه می گویند؟

الف- opacity

ب- page peel

ج- fade in

د- effect

۳۴۴- نرخ فریم در سیستم PAL چقدر است؟

الف- ۲۵

ب- ۲۹

ج- ۳۰

د- ۲۷