



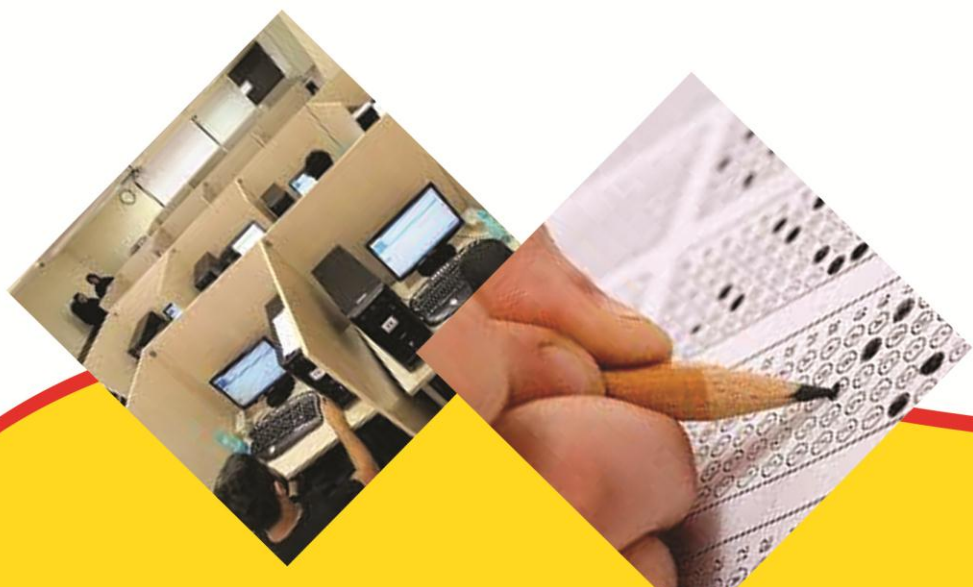
معاونت پژوهش، برنامه‌ریزی و سنجش مهارت
دفتر سنجش مهارت و صلاحیت حرفه‌ای

آزمون دانشی
(آنلاین - کتبی کاغذی)

فرهنگ و هنر گروه: هنرهای تجسمی

نام استاندارد: تصویر ساز کتاب کودک

کد استاندارد: ۷۳۱۶۲۰۸۳۰۳۵۰۰۰۱



۱- مهم ترین عنصر بصری در طراحی کدام است؟

الف- خط

ب- سایه روشن

ج- سطح

د- نور

۲- کدام عنصر تجسمی در آثار معماری گنزو تانگه نقش اساس دارد؟

الف- نقطه

ب- سطح

ج- بافت

د- خط

۳- ساده ترین حجم های موجود در طبیعت کدامند؟

الف- هرم-مخروط-کره

ب- مخروط-کره-استوانه

ج- کره-مکعب-مخروط

د- مکعب-استوانه-هرم

۴- کدام شکل مبین "زمین" است؟

الف- دایره

ب- مثلث

ج- مربع

د- پنج ضلعی

۵- کدام فرم هندسی بیشتر با حرکت سرو کار دارد؟

الف- دایره

ب- مثلث

ج- مربع

د- مستطیل

۶- بسیاری از آثار نقاشی صدر رسنسانس دارای کدام نوع ترکیب بندی بوده اند؟

الف- دایره

ب- غیر متمرکز

ج- مثلثی

د- افقی

۷- حرکت در تصویر، نمایشی از عدم ایستایی و تعادل است.

الف- عمودی

ب- اریب

ج- مثلث

د- دایره

۸- قدرت بیان و زبان رنگها به چه مفهوم می باشد؟

الف- بر اساس گرمی و سردی رنگ مشخص میشود

ب- با توجه به خلوص و شدت رنگ بیان میگردد

ج- میزان روشنایی رنگها را بیان میدارد

د- مربوط به نمود شخصیت مستقل هر رنگ است.

۹- میزان درخشش و خلوص رنگها در نهایت تحت تاثیر چه چیزی می باشند؟

الف- شدت یا خلوص رنگ

ب- رنگ زمینه

ج- ته رنگ

د- روشنایی رنگها

۱۰- از عوامل اصلی ارتباط بصری در همه آثار گرافیکی چه چیزی بسیار مهم است؟

الف- رنگ و غوه کاربرد آن

ب- جلد و تصویرسازی

ج- اجرای اعلان

د- جلد و رنگ

۱۱- کدام یک از جملات زیر از اینتن نقل شده است؟

الف- زندگی سرشار از رنگ و جلوه های رنگ است

ب- رنگ در همه ابعاد زندگی جاریست

ج- رنگ خود زندگی است

د- مفهوم رنگ به گستردگی مفهوم رنگ است

۱۲- بسیاری از آثار هنرمندان بر اساس محتوی موضوعات اعتقادی، افسانه ای و رمزها ساخته اند از کدام ویژگی

رنگ استفاده کرده اند؟

الف- ویژگی تیرگی در روشنایی

ب- ویژگی درخشش رنگ ها

ج- ویژگی نمادین رنگها

د- ارزش بنیادی خود رنگ

۱۳- پر حرارت ترین و سرد ترین رنگ از میان رنگهای زیر کدام گزینه می باشد؟

الف- سبزآبی-سبزقرمز

ب- نارنجی-آبی

ج- قرمز نارنجی-سبز آبی

د- سبز-قرمز

۱۴- اگر رنگ زرد بر زمینه آبی قرار میگیرد کدام یک از موارد زیر را شامل نمی شود؟

الف- درخشش زرد به اوج میرسد

ب- بر شدت خلوص وعمق رنگ آبی می افزاید

ج- بر جنبه ی روحانی آبی تاکید میکند

د- در اثر مجاورت با آبی چرک و تیره میشود

۱۵- در نسخه خطی مربوط به کتاب آرائی مسیحیان، کدام ویژگی را میتوان به آسانی مشاهده کرد؟

الف- کنتراست اشباع

ب- کنتراست ته رنگ

ج- کنتراست کیفیت

د- کنتراست کمیت

۱۶- در رنگ آمیزی با لباس های محلی کدام کنتراست است از بقیه بیشتر به چشم می خورد؟

الف- کنتراست اشباع

ب- کنتراست ته رنگ

ج- کنتراست همزمانی

د- کنتراست کمیت

۱۷- کدام یک از رنگهای زیر درجه ی خلوص بالاتری دارند؟

الف- سبز

ب- قرمز

ج- نارنجی

د- نیلی

۱۸- در آثاری با موضوع بشارت حضرت مسیح(ع) ردای حضرت مریم به چه رنگی است؟

الف- نارنجی

ب- سبز

ج- بنفش

د- آبی

۱۹- گزینه صحیح را انتخاب نمایید؟

الف- کاغذ های ریز بافت برای نقاشی با مداد رنگی خشک و معلولی مناسب هستند.

ب- کاغذ های ریز بافت برای نقاشی با مداد رنگی روغنی مناسب هستند.

ج- کاغذ های اشتنباخ،فیل نشان،کاغذ هایی که بافت نرم و صیغلی دارند برای مداد رنگی مناسب هستند

د- الف و ب

۲۰- در مبحث شناخت کلی ابزار و لوازم کار،انواع مداد رنگی به چند بخش تقسیم می شوند؟

الف- مدادرنگی خشک و مداد های فشرده قوی

ب- مداد رنگی روغنی و مداد رنگی خشک

ج- مداد رنگی پلی کروم و مداد رنگی معمولی

د- گزینه ب و ج

۲۱- نحوه ی ایجاد تکنیک آلمانی چیست؟

الف- تراشیدن مغز مداد و ایجاد نرمه-حرکت دورانی پنبه تمیز روی نرمه ها

ب- پوشاندن سطح کاغذ به طور مستقیم با مداد با حرکت دورانی -حرکت پنبه با دستمال تمیز روی سطح کاغذ

ج- پوشاندن سطح کاغذ به طور مستقیم با مداد با حرکت دورانی -استفاده از پودر کف دریا با حرکت دورانی

د- تراشیدن مغز مداد و ایجاد نرمه-استفاده از مداد سفید نرم و کشیدن روی سطح نرمه ها

۲۲- در کار با مداد رنگی تکنیک "خط خطی" در چه مدادی می تواند کاربرد داشته باشد؟

الف- برای نشان دادن حرکت و سرعت

ب- برای ایجاد پویایی در اثر

ج- برای ایجاد بافت

د- همه ی موارد

۲۳- ترکیب و پیشدلمان اجسام در نقاشی بسیار با اهمیت است که به آن.....گفته می شود.

الف- ترکیب بندی

ب- کمپوزیسیون

ج- حجم شناسی

د- گزینه الف و ب

۲۴- کدام روش ترکیب بندی به طراح کمک میکند میان عناصر اصلی تصویر ارتباط نامریی ایجاد کند؟

الف- مثلثی

ب- مارپیچی یا حلزونی

ج- گارگری ایرانی بر حسب اتفاق ترکیب بندی می‌شود.

د- ترکیب بندی خاصی ندارد

۲۵- اسکیس در طراحی چیست؟

الف- طراحی از طبیعت بیجان برای بیان احساس

ب- نوعی طراحی است که بیشتر به جزئیات می‌پردازد

ج- نوعی طراحی سریع است که احساس لحظه‌ای طراح را بیان می‌کند.

د- طراحی از محیط پیرامون ما در حالیکه ایستاده‌ایم.

۲۶- در کدام گزینه آرامش سکون و صمیمیت بر فضا حاکم است؟

الف- در طراحی از آپارتمان‌های شهری

ب- در طراحی از بناهای سنتی

ج- در طراحی از خیابانهای پر رفت و آمد

د- در طراحی از معماری جدید

۲۷- طراحی مبتنی بر حافظه چیست؟

الف- از حافظه خود کمک بگیریم و خاطرات

ب- با نگاه کردن و دقت زیاد حالت اصلی مدل را به خاطر بسپاریم سپس آنچه بخاطر سپرده‌ایم را طراحی کنیم.

ج- این نوع طراحی در مکاتب مختلف نهی شده و معنای خاصی ندارد.

د- طراحی مبتنی بر حافظه بیشتر به ذهنیات تأکید دارد و واقعیات را در نظر نمی‌گیرد

۲۸- در طراحی کدام مورد اولویت دارد؟

الف- جنسیت پردازی

ب- تعیین کادر

ج- سایه و روشن

د- ترکیب بندی

۲۹- کدام دسته از شکل‌های زیر بنیادی تر هستند؟

الف- مربع، مثلث، بیضی

ب- مثلث، دایره، ۸ ضلعی

ج- دایره، مثلث، مربع

د- مربع، ۵ ضلعی، دایره

۳۰- ساده‌ترین حجم‌های موجود در طبیعت کدامند؟

الف- هرم - مخروط - کره

ب- مخروط - کره - استوانه

ج- کره - مکعب - مخروط

د- مکعب - استوانه - هرم

۳۱- در کدام پرسپکتیو دو سطح یک جسم متغیر است؟

الف- یک نقطه ای

ب- دو نقطه ای

ج- سه نقطه ای

د- سه و یک نقطه ای

۳۲- نزدیکترین قسمت جسم به ناظر در پرسپکتیو دو نقطه ای یک است.

الف- سطح

ب- نقطه

ج- حجم

د- خط

۳۳- علم مناظر و مرایا علمی است...

الف- براساس اصول هندسی

ب- براساس دوری و نزدیکی

ج- براساس اصول هندسی که به وسیله آن دوری و نزدیکی اجسام را نشان میدهد

د- براساس اصول منطقی

۳۴- نمایش حجم و عمق به چند روش صورت می‌گیرد؟

الف- پرسپکتیو خطی، رنگی، سایه روشن کاری

ب- علم مناظر و مرایا

ج- ژرف نمایی جوی

د- پرسپکتیو یک نقطه‌ای و دو نقطه‌ای و سه نقطه‌ای

۳۵- کدام نوع ترکیب مناسب یک منظره ساحلی است؟

الف- ترکیب مورب

ب- ترکیب مثلثی

ج- ترکیب افقی

د- ترکیب ایستا

۳۶- وسیله‌ای که طراح از میان روزنه‌ی آن به منظره‌ی مقابل نگاه کرده بخش دلخواه خود را بیابد چه نام دارد؟

الف- بوم

ب- منظره یاب

ج- کادر یابنده

د- کادر منظره

۳۷- پس از انتخاب کادر با توجه به موضوع اصلی‌ترین و اولین خط در کادر کدام است؟

الف- خط کناری

ب- خط مرزی

ج- خط افق

د- خط تقارن

۳۸- کدام نوع ترکیب مناسب یک منظره ساحلی است؟

الف- ترکیب مورب

ب- ترکیب مثلثی

ج- ترکیب افقی

د- ترکیب ایستا

۳۹- برای کمرنگ کردن سایه‌ها و خطوط میتوان از استفاده نمود.

الف- پاک کن خمیری

ب- گواش سفید

ج- پاستل سفید

د- هیچکدام

۴۰- در حالت نیمرخ چهره، گوش در شکل ساده و اغراق شده‌اش کدام گزینه را تداعی می‌کند؟

الف- صدف

ب- علامت سوال

ج- مربع مستطیل

د- شیپور

۴۱- فاصله‌ی بین چشم و ابرو در کدام گزینه تخمین زده شده است؟

الف- پهنای یک بینی

ب- پهنای یک چشم

ج- طول یک چشم

د- پهنای یک گوش

۴۲- از پیشانی تا پایین چانه صورت خط اصلی داریم.

الف- سه خط

ب- چهار خط

ج- دو خط

د- پنج خط

۴۳- از قرنیه و مردمک در حالت عادی نگاه از روبه رو زیر پلک بالا قرار دارد.

الف- یک سوم

ب- یک دوم

ج- یک چهارم

د- یک پنجم

۴۴- در کدام نورپردازی متمرکز و مصنوعی چهره حالت روحانی می گیرد؟

الف- نورپردازی از پشت سر

ب- نورپردازی از بالا سر

ج- نورپردازی از پایین سر

د- نورپردازی از پهلو

۴۵- لب بالا از لب پایین است.

الف- تیره تر

ب- روشن تر

ج- بزرگتر

د- برابر

۴۶- در طراحی از چهره زاویه‌ی تابش نور چه اهمیتی دارد؟

الف- زاویه‌ی تابش نور در همه حالات چهره به ما کمک می کند در زیبا سازی پرتره دقیق شویم.

ب- زاویه‌ی مناسب تابش نور فرو رفتگی‌ها و برجستگی‌های فرم صورت را بهتر نشان می دهد

ج- زاویه‌ی تابش نور اهمیت خاصی ندارد.

د- زاویه مناسب تابش نور جوان یا پیر بودن چهره را بهتر نشان می دهد.

۴۷- برجسته ترین عضو صورت کدام است؟

الف- چشم

ب- لب

ج- بینی

د- ابرو

۴۸- برجستگی دهان و بینی در کدام حالت چهره نمایان تر است؟

الف- سه رخ

ب- تمام رخ

ج- نیمرخ

د- رخ

۴۹- بهترین تقسیمات اندام در کدام گزینه آورده شده است؟

الف- طول سر

ب- هشت طول سر

ج- ۶ طول سر

د- ۶ طول دست

۵۰- در طراحی سریع از فیگور چه نکاتی اهمیت دارد؟

الف- نمایش حرکت کلی اندام

ب- نمایش جزئیات

ج- نمایش سایه روشن

د- شبیه سازی

۵۱- کدام مورد از تکنیک های چاپ برجسته هستند؟

الف- لینولتوم

ب- مونوپرینت

ج- مونوتاچ

د- سیلک اسکرین

۵۲- کیفیت و ظرافت کار در چاپ به شیوه ی حکاکی به کدام مقار بستگی دارد؟

الف- مغار V شکل

ب- مغار U شکل

ج- مغار C شکل

د- چاقو

۵۳- در روش های چاپ چند رنگ زیر، در کدام روش از یک کلیشه (واسطه ی چاپ) استفاده می شود؟

الف- روش جفت کاری (پازل)

ب- روش حکاکی چند مرحله ای (کاهش)

ج- روش چند کلیشه ای

د- پازل و کاهش

۵۴- اساس کار چاپ با سیلک اسکرین چیست؟

الف- ایجاد بافت

ب- عبور نور از توری

ج- عبور یا مسدود شدن عبور رنگ در قسمتی از طرح

د- ایجاد سایه و روشن

۵۵- در تکنیک فوتوسیلک کدام قسمت امولسون پس از نوردهی با آب شسته می شود؟

الف- قسمت های نور ندیده

ب- قسمت های نور دیده

ج- تمام قسمت ها

د- همه ی قسمت ها

۵۶- در تکنیک سیلک اسکرین برای ایجاد بافت از کدام ابزار می توان استفاده کرد؟

الف- چاقو

ب- اسفنج

ج- قلمو

د- کاغذ پوستی

۵۷- در روش سیلک اسکرین از چه پاک کننده ای برای پاک کردن لاک حساس استفاده می شود؟

الف- نفت

ب- وایتکس

ج- آب داغ

د- آب با دمای معمولی

۵۸- برای اجرای حکاکی روی فلز شیوه ی درای پوینت چه نوع طرحی مناسب است؟

الف- بافت هاشور و نقطه

ب- طرح با کانترست بالا

ج- خطوطی که یکدیگر را قطع نکنند

د- بافت هاشور و نقطه و طرح با کنتراست بالا

۵۹- کدام رو روش از لحاظ قرارگیری جوهر بر ابزار واسطه چاپ متضاد هم هستند؟

الف- چاپ سطحی و چاپ گود

ب- چاپ گود و چاپ برجسته

ج- چاپ شابلونی و چاپ برجسته

د- چاپ شابلونی و چاپ سطحی

۶۰- لیتوگرافی به کدام نوع چاپ تعلق دارد؟

الف- چاپ سطحی

ب- چاپ گود

ج- چاپ برجسته

د- چاپ شابلونی

۶۱- اساس کار چاپ مسطح چیست؟

الف- ماسکه کردن

ب- استفاده از توری

ج- پاک کردن

د- تضاد آب و چربی

۶۲- ابزار واسطه ی چاپ کدام روش "سنگ" است؟

الف- چاپ شابلونی

ب- چاپ گود

ج- چاپ برجسته

د- چاپ سطحی

۶۳- کدام یک از وسایل زیر در حکاکی بر روی چوب به کار نمی روند؟

الف- کاتر

ب- غلطک

ج- قاشق چوبی

د- تینر

۶۴- در حکاکی مثبت

الف- قسمت هایی را که قرار است سفید باقی بماند و رنگ به خود نگیرد کنده کاری میشود

ب- سطوحی که قرار است برجسته باقی بمانند فضای منفی را تشکیل میدهند

ج- سطوحی که کنده کاری میشوند فضای مثبت را تشکیل میدهند
د- قسمت هایی را که قرار است سفید باقی بماند و رنگ به خود نگیرد کنده کاری میشود. سطوحی که قرار است برجسته باقی بمانند فضای منفی را تشکیل میدهند. سطوحی که کنده کاری میشوند فضای مثبت را تشکیل میدهند

۶۵- در حکاکی منفی....

- الف- خطوط اصلی طرح کنده کاری میشود
 - ب- خطوط اصلی طرح برجسته میمانند.
 - ج- خطوط فرعی فضای منفی را تشکیل میدهد.
 - د- خطوط اصلی طرح کنده کاری میشود. خطوط اصلی طرح برجسته میمانند. خطوط فرعی فضای منفی را تشکیل میدهد.
- ۶۶- جهت کندن خطوط بسیار نازک از کدام نوع مغار استفاده می شود؟

الف- مغار U شکل

ب- مغار C شکل

ج- مغار V شکل

د- چاقو A

۶۷- در چاپ منوپرینت تصاویر چگونه ایجاد می شوند؟

الف- تصادفی

ب- هدایت رنگ

ج- توسط تیئر

د- توسط حرارت

۶۸- درخشندگی و شفافیت ویژگی کدام شیوه است؟

الف- رنگ روغن

ب- مداد شمعی

ج- اکولین

د- اکرولیک

۶۹- اهمیت کتاب ارزشنگ مانی ناشی از چه چیزی است؟

الف- قدرت ترسیم تصویر

ب- استفاده از تصویر مجاور متن برای افزایش ادراک مطالب

ج- استفاده از شیوه های جدید کتاب سازی

د- توسعه ی خیال پردازی

۷۰- کدام گزینه موضوع ترین و پیچیده ترین نمومه ی تناسب در طبیعت بشمار می رود؟

الف- بدن انسان

ب- شاخ و برگ درختان

ج- بدن حشرات

د- روز و شب

۷۱- طراحی از پارچه در ساده ترین شکل خود در چه سطح به نمای می گذارد؟

الف- نور، نیم سایه، سایه

ب- نیم سایه، نور، نیم سایه

ج- سایه ، سایه ، نور

د- نیم سایه، نیم سایه، نور

۷۲- کدام رنگ نهایت برافروختگی و انرژی درونی را ظاهر می سازد؟

الف- قرمز

ب- بنفش

ج- نارنجی

د- ارغوانی

۷۳- روشن ترین و درخشان ترین رنگ ها کدام است؟

الف- زرد

ب- آبی

ج- بنفش

د- سفید

۷۴- مکمل رنگ نارنجی چیست؟

الف- بنفش

ب- سبز

ج- نارنجی

د- آبی

۷۵- مکمل رنگ آبی کدام است؟

الف- نارنجی

ب- بنفش

ج- سبز

د- زرد

۷۶- جو نمایی یعنی چه؟

الف- ایجاد فضای دور و نزدیک

ب- کار با کل رنگ ها

ج- طراحی از المان

د- استفاده از رنگ های گرم

۷۷- رنگ آبی چه احساسی ایجاد می کند؟

الف- آسمان دور دست

ب- روشنی

ج- طبیعت

د- تاریکی

۷۸- اتود به کدام معنی زیر نزدیک تر است؟

الف- پیش طرح ها و تمرین های طراحی

ب- کامل نمودن طراحی با نور و سایه

ج- بزرگ کردن طراحی که از مدل کشیده میشود

د- طراحی با دست آزاد و حرکات کند و سریع

۷۹- طراحی مستقل در ایران به وسیله ی کدام هنر مندان شروع شد؟

الف- رضا عباسی-کمال الدین بهزاد

ب- کمال الدین-کمال الدین بهزاد

ج- محمدی-شیخ محمد

د- معین مصور-میرک

۸۰- کدام رنگ درون گراست و ایجاد احترام می کند؟

الف- زرد

ب- بنفش

ج- آبی

د- سیاه

۸۱- رنگ سبز چه احساسی ایجاد میکند؟

الف- احساس تاریکی

ب- افتابی

ج- آب

د- آرامش

۸۲- ایتن کیست؟

الف- مجسمه ساز

ب- طراح روس

ج- نقاش و رنگ شناس

د- تصویرگر

۸۳- یکی از موضوعات مورد علاقه پیکاسو طراحی از بوده است.

الف- طراحی چهره خود یا نزدیکانش

ب- طراحی چهره پیرزنان

ج- طبیعت

د- طراحی دست

۸۴- عمل سازماندهی همه ی عناصر یک اثر هنری به منظور ایجاد یک کل منسجم و حاوی بیان هنری چیست؟

الف- کمپوزیسیون

ب- تناسب

ج- هارمونی

د- کمپوزیسیون - تناسب

۸۵- اولین کسانی که چاپ دستی را ابداع کردند چه کسانی بودند و به چه شیوه ای؟

الف- ایرانی ها چاپ سنگی و حکاکی روی چوب

ب- ایرانی ها حکاکی روی چوب و فلز

ج- چینی ها با حک کردن تصویر بر روی چوب

د- چینی ها، چاپ سنگی و حکاکی روی چوب

۸۶- مراحل لیتو گرافی کدام است؟

الف- عکاسی، مونتاژ، کپی

ب- عکاسی، کپی، صحافی

ج- مونتاژ، کپی، عکاسی

د- گرید بندی، حروف چینی، مونتاژ

۸۷- چند نوع چاپ داریم؟

الف- ۴ نوع: صاف، لاینو تایپ، منو تایپ، روتاری

ب- ۳ نوع: لاینو، تایپ، منو تایپ

ج- ۲ نوع: لاینو، تایپ، منو تایپ

د- ۳ نوع: لاینو تایپ، منو تایپ، روتاری

۸۸- انتقال یک نمونه طرح به روش مستقیم چشمی چگونه است؟

الف- طراحی کردن طبق اصول طراحی

ب- طراحی کردن به روش کپی کردن

ج- طراحی کردن به روش گرده کردن

د- الف و ج

۸۹- در هنر بصری به معنای شکل دو بعدی و یا سه بعدی است؟

الف- پیش طرح

ب- سطح

ج- فرم

د- طرح نهایی

۹۰- اختلاط رنگهای اصلی چه رنگی است؟

الف- سبز

ب- قرمز

ج- خاکستری

د- سیاه

۹۱- اصلی ترین عنصر طبیعت که نماد شکوه است کدامیک از موارد زیر است؟

الف- دریای خروشان

ب- آسمان

ج- کوه

د- دشت

۹۲- هرگاه هیچ یک از سطوح مکعب با صفحه تصویر ما موازی نباشد مکعب با چه پرسپکتیوی دیده می شود؟

الف- پرسپکتیو ندارد

ب- ۲ نقطه ای

ج- ۳ نقطه ای

د- ۱ نقطه ای

۹۳- کدام نقاش امریکایی صد ها اناتومی مربوط به آثار نقاشان بزرگ را برای شناخت اناتومی طراحی کرد؟

الف- داوینچی

ب- رژینالد مارش

ج- روسو

د- دونالتو

۹۴- پاییز طلایی اثر کدام نقاش است؟

الف- ایزاک لویتان

ب- پل سوان

ج- خوزه پارامون

د- ماکس بکمال

۹۵- جو نمایی یعنی چه؟

الف- ایجاد فضای دور و نزدیک

ب- کار با کل رنگ ها

ج- طراحی انسان

د- استفاده از رنگ های گرم

۹۶- برای انتقال طرح بر روی مقوی ضخیم از چه ابزاری استفاده می شود؟

الف- پنسیو

ب- میز نور

ج- شیشه پنجره

د- کاغذ پوستی

۹۷- چه نوع کاغذی برای کار با ماژیک مناسب است؟

الف- کاغذ صیقلی نچندان براق

ب- کاغذ ایربراش

ج- کاغذ سفید و کالک

د- همه موارد

۹۸- کدام نوع مقوا بهترین زمینه برای کار با راپیدوگراف است؟

الف- مقوای درشت بافت

ب- مقوای گلاسه

ج- مقوای ضخیم

د- مقوای نازک

۹۹- جنس کاغذ فابریانو از چیست؟

الف- الیاف پارچه

ب- الیاف چوب

ج- الیاف مصنوعی

د- ویسکوز

۱۰۰- کدام کاغذ در استفاده از آبرگ رایج نیست؟

الف- آرش

ب- شولر

ج- کانسون

د- کاغذ افست

۱۰۱- برای سفید باقی ماندن نقطه ای از کار در تکنیک آبرنگ از چه موردی استفاده می شود؟

الف- چسب میس کیت

ب- نمک

ج- پارافین

د- آب

۱۰۲- این نوع کاغذها زیبایی طرح مدادی را افزایش می دهند:

الف- صاف

ب- صیقلی

ج- بافت دار

د- معمولی

۱۰۳- چرا برای کار با مرکب از کاغذهای ضخیم استفاده می کنند؟

الف- برای قاب کردن مناسب اند

ب- مانند بوم نقاشی است

ج- زیر دست تانمی خورند

د- آب را خوب جذب میکنند

۱۰۴- بهترین روش برای جلوگیری از باد کردن کاغذ پس از خشک شدن در تکنیک مرکب و آبرنگ چیست؟

الف- متصل کردن آن بر تخته شاسی شیب دار

ب- اجرای کار به صورت کاملاً افقی

ج- مرطوب کردن و چسبانیدن کاغذ بر روی تخته شاسی

د- آویزان کردن کار پس از اتمام

۱۰۵- هرچه سر قلم فلزی مورد استفاده باریک تر و تیزتر باشد کاغذ لازم است.

الف- زخیم تر و بافت دار تر

ب- محکم تر و صاف تر

ج- نازک تر و براق تر

د- نازک تر و بافت دار تر

۱۰۶- تصویر انسان نسبت به جهان آفرینش چند بعدی است؟

الف- یک بعدی

ب- دو بعدی

ج- سه بعدی

د- چهار بعدی

۱۰۷- قدیمی ترین روش طراحی با مرکب استفاده از .. است که خطوط نرم و کلفت ایجاد میکند.

الف- قلم آهنی

ب- قلم مو

ج- قلم نی

د- قلم همه موارد

۱۰۸- مفهوم فضا در هنر های تجسمی با مفهوم فضا در طبیعت...

الف- یکسان است

ب- متفاوت است

ج- در بعضی موارد متفاوت است

د- در بسیاری موارد مشابه است

۱۰۹- حضور فضاهای خالی از منطق حضور فضاهای خالی از منطق و بی مصرف که منجر به بی اعتباری اثر میشود،

تاثیر بی توجهی به کدامیک از موارد زیر است؟

الف- ارتباط اجسام مدر مدل

ب- تاثیر پذیری سطوح در مقابل تابش های نور

ج- نور پردازی مدل

د- تشخیص مایه های رنگی زمینه

۱۱۰- کدام یک از موارد زیر در تلفین مداد رنگی و ابرنگ باید رعایت شود؟

الف- قسمتهای گسترده و کم رنگ باید با مداد رنگی کار شود و سپس برای پرداخت کاری اثر از ابرنگ استفاده شود

ب- رنگ امیزی ابرنگ باید به صورت تخت انجام شود

ج- فضاهای گسترده و رنگ های ته رنگ باید با ابرنگ کار شود

د- گزینه ب و ج

۱۱۱- امیزش دیدبانی رنگ یعنی چه؟

الف- رنگها را دوبه دو باهم مخلوط کردن و کنار هم قرار دادن

ب- بر هم قرار دادن رنگ ها به صورتی که هر کدام بدون هم دیده نشوند

ج- دو رنگی که روی هم گذاشته ایم عملاً باهم مخلوط نمیشوند بلکه ما اینگونه میبینیم

د- یعنی رنگ هارا دوبه دو با هم مخلوط کردن و کنار هم قرار دادن و برهم قرار دادن رنگ ها به صورتی که هر کدام بدون هم

دیده نشوند دو رنگی که روی هم گذاشته ایم عملاً باهم مخلوط نمیشوند بلکه ما اینگونه میبینیم

۱۱۲- در کدامیک از تکنیم های نقاشی طرح و رنگ را توام باهم بیشتر میتوان دید؟

الف- مداد رنگی

ب- پاستل

ج- آبرنگ

د- رنگ روغن

۱۱۳- آبرنگ در کدام کشورچه مکتبی.....و چه قرنی.....به وجود آمده است؟

الف- انگلیس-فیگوراتیو-۲۰/۱۹

ب- انگلیس-منظره نگاری-اواخر سده ۱۸ و اوایل ۱۹

ج- چین و ژاپن-منظره نگاری-اوایل قرن ۱۵

د- ایتالیا-فیگوراتیو-اواخر قرن ۱۷

۱۱۴- برای نشان دادن پرسپکتیو رنگ در نقاشی قسمت جلو بهتر است چه رنگ هایی داشته باشد؟

الف- تیره و مرده

ب- زنده خالص

ج- سرد و تیره

د- همه رنگ ها

۱۱۵- نقاشی دیواری چه نام دارد؟

الف- فرسک

ب- انکاتسیک

ج- تاپستری

د- باتیک

۱۱۶- انسان نخستین از موضوع های مختلف برای تصویر بیشتر کدامیک را برگزید؟

الف- انسان

ب- حیوانات

ج- طبیعت

د- ماه و خورشید

۱۱۷- تصاویر بر روی غارها چه حالتی داشتند؟

الف- جنبه سحر و جادو داشتند

ب- جنبه تزئینی داشتند

ج- وسیله ای برای تسلط بر نیروهای خاص بودند

د- جنبه سحر و جادو داشتند و وسیله ای برای تسلط بر نیروهای خاص بودند

۱۱۸- در نقاشی های غار خط چه حالتی دارد؟

الف- دارای کیفیتی پویاست

ب- دارای نیرو و حرکت است

ج- متناسب با نیاز طراح، وضعیت شفاف به خود گرفته است

د- همه موارد

۱۱۹- هنر انسان در دوره ی غار نشینی چگونه است؟

الف- ذهنی گرا است

ب- انتزاعی است

ج- طبیعت گرایانه(ناتورالیستی)

د- ذهنی گرا و انتزاعی است

۱۲۰- خصوصیت طراحی چیست؟

الف- سهولت، صراحت و قدرت بیان

ب- بیان احساسات فی البداهه

ج- اجرای مرحله به مرحله

د- سهولت، صراحت و قدرت بیان. بیان احساسات فی البداهه . اجرای مرحله به مرحله

۱۲۱- کدام نوع طراحی احساسات لحظه ای طراح را بیان می کند؟

الف- رنگ آمیزی

ب- اتود

ج- طراحی کامل

د- اسکیس

۱۲۲- یکی از مهم ترین مسائل در طراحی برای طراح که موجب موفقیت در نمایش موضوع می شود، چیست؟

الف- مشاهده ی دقیق

ب- خلاقیت

ج- سرعت دست

د- مشاهده دقیق، خلاقیت، سرعت دست

۱۲۳- ایجاد فضای مثبت و منفی و تعادل و وزن توسط چه موردی ایجاد میشود؟

الف- نور

ب- رنگ

ج- کادر

د- سایه و روشن

۱۲۴- تعادل نامتقارن در طراحی چه مفهومی دارد؟

الف- ایجاد تعادل از طریق پخش یکسان اجزا در کادر

ب- ایجاد تعادل از طریق قرینه سازی

ج- ایجاد تعادل از طریق پخش سبکی و سنگینی در قسمت های مختلف کادر

د- ایجاد تعادل از طریق پخش یکسان اجزا در کادر. ایجاد تعادل از طریق قرینه سازی. ایجاد تعادل از طریق پخش سبکی و سنگینی در قسمت های مختلف کادر

۱۲۵- بهترین روش برای شروع طراحی انسان چیست؟

الف- طراحی حالت یا اسکیس های سریع

ب- طراحی جزء به جزء

ج- طراحی قرینه

د- طراحی عمودی

۱۲۶- ساده ترین درک عمق تصویری چگونه است؟

الف- با قرار گرفتن اشیاء یکی پشت دیگری

ب- توسط نقطه پرسپکتیو

ج- توسط نور

د- توسط رنگ

۱۲۷- زیربنای طراحی از تمام حجم ها در طراحی اولیه فضاها و اشیاء چیست؟

الف- مکعب

ب- مربع

ج- دایره

۱۲۸- کدام عبارت تعریف کامل تری از " پرسپکتیو " است؟

الف- خطوط دور شونده از هم

ب- روش نمایش احجام و فضا بر مبنای فاصله، ارتفاع و زاویه دید طراح

ج- خطوط نزدیک شونده به هم

د- روش نمایش اشیاء در فواصل متعدد

۱۲۹- در پرسپکتیو سه نقطه ای وضعیت مکانی نقاط گریز به چه صورت است؟

الف- دو نقطه در افق و یک نقطه در امتداد خطوط عمود

ب- هر سه نقطه در افق

ج- یک نقطه در افق و دو نقطه در امتداد خطوط عمودی

د- هر سه نقطه در امتداد خطوط عمودی

۱۳۰- نمایش حجم اشیا به کمک سایه و روشن به چه عاملی بستگی دارد؟

الف- نحوه ی نورگیری احجام

ب- معادل سازی رنگ ها با درجات خاکستری

ج- ایجاد تن های متنوع خاکستری با ابزار

د- نحوه ی نورگیری احجام. معادل سازی رنگ ها با درجات خاکستری. ایجاد تن های متنوع خاکستری با ابزار

۱۳۱- در معادل سازی رنگ های اصلی با تن خاکستری، کدام گزینه صحیح است؟

الف- زرد اصلی معادل روشن ترین و بنفش اصلی معادل تیره ترین تن خاکستری هستند

ب- زرد اصلی معادل روشن ترین و قرمز اصلی معادل تیره ترین تن خاکستری هستند

ج- سبز اصلی معادل روشن ترین و قرمز اصلی معادل تیره ترین تن خاکستری هستند

د- سبز اصلی معادل روشن ترین و آبی اصلی معادل تیره ترین تن خاکستری هستند

۱۳۲- در مراحل اولیه ی طراحی برای کم کردن جزئیات و سایه روشن های فرعی چگونه به سوژه نگاه می کنیم؟

الف- در زاویه تابش نور ۴۵ درجه

ب- به طور دقیق

ج- در زاویه تابش نور عمودی

د- با چشم نیمه باز

۱۳۳- در طراحی از طبیعت برای نشان دادن عمق نمایی جوی یا پرسپکتیو جوی از چه رنگی استفاده می شود؟

الف- سفید

ب- سیاه

ج- خاکستری تیره

د- خاکستری روشن

۱۳۴- در ابتدای طراحی برای ساده سازی و رسیدن به طرح دلخواه از کدام یک از موارد زیر استفاده می شود؟

الف- تقارن

ب- تناسب

ج- اجرای طرح کلی ساده شده ی موضوع

د- تقارن، تناسب، اجرای طرح کلی ساده شده ی یک موضوع

۱۳۵- از مهم ترین اهداف تصویرگری کدام مورد در زیر می توان اشاره کرد؟

الف- تقویت قوه ی تجسم و خلاقیت

ب- راهنمایی درک بهتر مفاهیم متنی

ج- ایجاد رابطه های عاطفی- عقلانی

د- انتقال پیام

۱۳۶- کدام مورد از عناصر بصری زیر با موقعیت جغرافیایی و فرهنگ جامعه ای که هنرمند از آن برخاسته ارتباط

مستقیم دارد؟

الف- حجم

ب- خط

ج- رنگ

د- بافت

۱۳۷- کدام یک از هنرمندان زیر بیشتر از دیگران از اشکال ساده در خلق آثار خود استفاده می کرد؟

الف- موندریان

ب- پسیارو

ج- پل کلی

د- جکسون پولاک

۱۳۸- هنرمندانی نظیر خوان میرو از کدام شیوه در بیان فرم استفاده می کردند؟

الف- استفاده از حالات بیانی خطی

ب- با استفاده از ساده سازی اشکال

ج- فقط رنگ بدون استفاده از فرم

د- حجم و پرسپکتیو

۱۳۹- ساده سازی شکل ها د استفاده از شکل های اصلی در کدام مورد زیر می تواند موثر و مفید واقع شود؟

الف- ایجاد حجم و فضا

ب- جهت خلق شخصیت

ج- جهت بیان و درک بهتر رنگ

د- هیچکدام

۱۴۰- کدام گزینه ی زیر صحیح می باشد؟

الف- مداد HB از مداد B۲ نرم تر و پررنگ تر است

ب- مداد B۶ از مداد B۲ پررنگ تر است

ج- مداد H۲ از مداد H۴ کم رنگ تر است

د- مداد H۲ از مداد H۴ سخت تر و محکم تر است

۱۴۱- اسکیس به کدام معنی نزدیک تر است؟

الف- کامل نمودن طرح

ب- یادداشت های تصویری

ج- آفرینش طرحی نو

د- بازآفرینی طرح

۱۴۲- اتود به کدام معنی نزدیک تر است؟

الف- کامل نمودن طراحی با نور و سایه

ب- بزرگ کردن طرحی که از مدل کشیده می شود

ج- طراحی با دست آزاد و حرکات تند و سریع

د- پیش طرح ها و تمرین های طراحی

۱۴۳- کدام یک از مدادهای زیر جزو سری مداد های نرم طراحی هستند؟

الف- F

ب- Hg

ج- B

د- HB

۱۴۴- بهترین ابزار برای تیز کردن نوک مداد چیست؟

الف- تراش

ب- تخته سمباده

ج- کاتر

د- تخته سمباده و کاتر

۱۴۵- در استفاده از مداد رنگی حلال در آب برای به دست آوردن رنگ های ترکیبی از چه تکنیکی استفاده می شود؟

الف- با استفاده از قلمو و آب

ب- با استفاده از شیوه ی پرداخت و لایه گذاری

ج- با استفاده از آبرنگ

د- با استفاده از مداد محوکن

۱۴۶- در اجرای کار با ماژیک جهت محو کردن رنگ ها از چه ابزاری استفاده می شود؟

الف- ماژیک خشک

ب- محو کن

ج- آب

د- کاتر

۱۴۷- کدام ابزار طراحی در گذشته ها در شرق ایران و چین و ژاپن رواج داشته است؟

الف- زغال

ب- رنگ روغن

ج- مرکب

د- اکولین

۱۴۸- برای ایجاد احساس عمق از چه نوع هاشورزنی استفاده می شود؟

الف- خطوط ترک دار

ب- هاشور زدن دوطرفه

ج- هاشور زدن یک طرفه

د- نقطه چین کردن

۱۴۹- در کدام تکنیک رنگ آمیزی از تیره به روشن است؟

الف- گواش

ب- پاستل روغنی

ج- آبرنگ

د- مدادرنگی

۱۵۰- در کدام تکنیک رنگ آمیزی از روشن به تیره است؟

الف- پاستل روغنی

ب- ماژیک

ج- اکریلیک

د- آبرنگ

۱۵۱- در تکنیک چسب چوب ایجاد سایه و روشن با چه ابزاری انجام می شود؟

الف- تیپر

ب- کاردک

ج- کاتر

د- اکولین

۱۵۲- در تکنیک پاستل روغنی کدام مورد قابل استفاده نیست؟

الف- محو سازی

ب- چاپ تا زدن

ج- سیاه قلم

د- اسکراچ

۱۵۳- ترکیبات کدام رنگ مانند سایر گزینه ها نیست؟

الف- مرکب

ب- آبرنگ

ج- گواش

د- اکریلیک

۱۵۴- در میان ابزارهای زیر کدام یک کمترین خاصیت پوششی را دارد؟

الف- پاستل روغنی

ب- گواش

ج- اکریلیک

د- آبرنگ

۱۵۵- شفافیت گواش به چه چیز بستگی دارد؟

الف- رنگدانه های سفید

ب- انعکاس نور از کاغذ

ج- غلظت کم

د- صمغ عربی

۱۵۶- در تکنیک ایربراش در چه صورت رنگ ها پخش تر شده و ذرات درست تر می شوند؟

الف- با پیچ تنظیم

ب- وقتی سوزن به جلو فرستاده میشود

ج- وقتی سوزن به عقب فرستاده می شود

د- با زیاد کردن فشار هوای کمپرسور

۱۵۷- کدام خط تاثیر بصری ضعیف تری دارد؟

الف- خطی که ممتد و طولانی کشیده شده باشد

ب- خطی که در زمان کوتاه و به صورت بریده بریده کشیده شده باشد

ج- خطی که در زمان زیاد و به صورت بریده بریده کشیده شده باشد

د- خطی که در زمان کوتاه و به صورت پیوسته کشیده شده باشد

۱۵۸- آسان ترین وسیله برای ایجاد سطوح تیره و روشن در طراحی کدام است؟

الف- زغال

ب- مداد

ج- قلم فلزی

د- اتود

۱۵۹- کدام گزینه صحیح نمی باشد؟

الف- پیکتو گرام غالباً به صورت تصویری و فاقد نوشتار مفصل ارائه می شود

ب- در طراحی پیکتو گرام جذابیت شرط اول سپس در صورت امکان بار معنایی همراه می شود
ج- علائم روی تک البسه و پوشاک پیکتو گرام نمی باشد
د- مجموعه ای از پیکتو گرام برای یک موضوع باید دارای عوامل بصری، خطوط، رنگ، کادر و ترکیب بندی هماهنگ باشد
۱۶۰- پیکتو گرام چیست؟

الف- واریاسیونهایی که از طرح اولیه نشانه که باید دارای...باشد
ب- نشانه هایی هستند که به منظور معرفی یک کالا طراحی میشوند و تنها از عناصر تصویری در آن استفاده میشود
ج- از ساده ترین و معمولی ترین شیوه های طراحی رنشانه میباشد
د- نشانه هایی هستند که وظیفه آنها را راهنمایی مخاطب به اماکن خاص یا فعالیت ویژه ای است
۱۶۱- مفهوم چاپ چهار رنگ چیست؟

الف- استفاده از رنگ نارنجی، بنفش، سبز و سفید
ب- استفاده از زرد، قرمز، نارنجی، آبی در ایجاد تن ها و والورهای رنگی در چاپ
ج- استفاده از ماژنتا، سیان، زرد و سیاه در ایجاد تنها و والورهای رنگی در چاپ
د- استفاده از ۳ رنگ اصلی و یک رنگ فرعی

۱۶۲- چاپ سنگی اولین بار توسط چه کسی و در کجا به وجود آمد؟

الف- میرزا صالح تبریزی در اصفهان
ب- میرزا صالح اصفهانی در تبریز
ج- میرزا صالح اصفهانی در تبریز
د- میرزا صالح اصفهانی در اصفهان

۱۶۳- تصویر گری شامل چند روش می باشد؟

الف- هف روش (کلاژ، تصویر سازی چند بعدی، تصویر سازی های کارتونی، تصویرهای فرهنگی و قومی، بافت و ترکیب بندی، حاشیه و قاب بندی تصویر، ژرف نمایی و پرسپکتیو)
ب- چهار روش (تصویر سازی دو بعدی، بافت و جنسیت، نور و حرکت
ج- کلاژ

د- پنج روش (کلاژ، فرهنگی و قومی تصویر سازی کارتونی و قاب بندی و بافت)

۱۶۴- در تصویر سازی فرهنگی و قومی به چیزی بیشتر از همه اهمیت می دهیم؟

الف- لباس های سنتی همراه با حرکت های خاص و استفاده از رنگ ها
ب- رنگ ها
ج- لباس های سنتی همراه با حرکت موسیقی آنها
د- لباس سنتی

۱۶۵- در تصویر سازی ژرف نمایی و پرسپکتیو به چه چیزی اهمیت می دهیم؟

الف- عمق-پهنا-ارتفاع
ب- زاویه های مختلف
ج- حجم-فضا
د- خط

۱۶۶- قدیمی ترین خط ها که تصویرهایی را به انسان نشان داده بیانگر چه چیز هایی بودند و بر روس چه چیز هایی حک می شدند؟

الف- غارها-تنه ی درختان-سنگها برای بیان مقاصد و اهداف نظرات عواطف و احساسات خود بودند
ب- سنگ ها-به دلیل ارتباط با یکدیگر
ج- برای بیان خشونت و جنگ بر روی تنه ی درختان
د- بر روی دیوا غارها به دلیل ارسال پیام به یکدیگر

۱۶۷-ویژگی های طراحی روی جلد کتاب کودک:

- الف- تصویر روی جلد کتاب کودک باید یونیفورم داشته باشد
- ب- جذابیت رنگ در روی جلد کتاب کودک وسادگی در تصویر وعنوان کتاب نام مولف
- ج- طراحی روی جلد باید مطابق با سن کودک باشد
- د- تصویر روی جلد کتاب کودک باید یونیفورم داشته باشد. جذابیت رنگ در روی جلد کتاب کودک وسادگی در تصویر وعنوان کتاب نام مولف

۱۶۸-نام اولین کسانی که تصویر گری را خلق کردند چیست؟

- الف- راندلوف کالدکات-لین اسمیت
- ب- خوزه پارامون
- ج- پولسزون
- د- اندره در

۱۶۹-در تصویر سازی چند بعدی متریال چگونه بر روی هم قرار می گیرند؟

- الف- متریال ها به صورت لایه لایه بر روی قرار میگیرند مانند:کاغذ،پلاستیک،فلز،طرح های گلی
- ب- لایه ها بر روی هم قرار نمیگیرند مانند:پاستل ،ابرنگ،مداد رنگی
- ج- لایه ها به صورت لایه لایه بر روی هم قرار میگیرند وسپس انها را فیکس میکنیم
- د- لایه ها به صورت موازی بر روی هم قرار میگیرند

۱۷۰-عواملی که میتواند در توسعه جامعه سالم نقش حیاتی را ایفا کند چیست؟

- الف- حفظ و ارتقا تندرستی
 - ب- پیشگیری از بیماری ها و حوادث ناشی از کار
 - ج- تامین و حفظ ارتقای سلامت جسمانی
 - د- توجه به بهداشت کارفردی و عمومی
- ۱۷۱-اساسی ترین هدف ایمنی و حفاظت.....می باشد.**

- الف- آموزش
- ب- بازرسی و نظارت
- ج- مدیریت ایمنی و مطمئن
- د- بررسی عوامل زیان اور و پیشگیری

۱۷۲-فاصله چشم تا مانیتور باید تا چه اندازه ای تنظیم کرد؟

- الف- ۳۰ تا ۶۰ سانتیمتر
- ب- ۵۰ تا ۹۰ سانتیمتر
- ج- ۱۰۰ تا ۱۳۰ سانتیمتر
- د- ۳۰ تا ۴۰ سانتیمتر

۱۷۳-کدامیک از گزینه های زیر از خصوصیات مداد های گرافیتی نمی باشد؟

- الف- برای ایجاد درجات متنوع سایه روشن مناسب میباشد
- ب- این نوع مداد ها در دونوع خلاصه میشوند hb و h.b
- ج- با استفاده از آن میتوان ظریف ترین و دقیق ترین خطوط را ایجاد کرد
- د- تاثیر مداد های گرافیتی بر روی کاغذ کمی براق است

۱۷۴-کدام رشته ی زیر در مجموعه ی هنر های تجسمی قرار نمی گیرد؟

- الف- نقاشی
- ب- مجسمه سازی
- ج- مربع

د- دایره

۱۷۵- کدام یک از کادر های زیر برای کارهای کودکان مناسب تر است؟

الف- مستطیل عمودی

ب- مستطیل افقی

ج- مربع

د- دایره

۱۷۶- ساده ترین و تجربه ناپذیرترین عنصر در ارتباط بصری.....است.

الف- خط

ب- مستطیل

ج- نقطه

د- سطح

۱۷۷- کدامیک از عوامل زیر نقش تایین کننده ای در معنا پیدا کردن یک نقطه ی تجسمی دارد؟

الف- کادر

ب- سایر فرم هاب موجود در کادر

ج- اندازه ی نقطه

د- وجود تعادل در کادر

۱۷۸- در خط شکسته اگر زاویه قائمه باشد.....به نظر میرسد زاویه بیشتر از قائمه.....و زاویه کمتر از قائمه

..... است.

الف- فعال تر- کم تحرک- منطقی

ب- کم تحرک- فعال تر- منطقی

ج- منطقی- کم تحرک- فعال تر

د- منطقی- فعال تر- کم تحرک

۱۷۹- خطوط.....بیانگر ایستایی، توازن و تعادل و مظهر مقاومت هستند.

الف- افقی

ب- عمودی

ج- منحنی

د- شکسته

۱۸۰- کدام عنصر بصری اساس به وجود آمدن خط است؟

الف- سطح

ب- حجم

ج- رنگ

د- نقطه

۱۸۱- پایدار ترین شکل هندسی کدام است؟

الف- مثلث

ب- دایره

ج- مربع

د- مکعب

۱۸۲- حرکت خط در فضا موجب پدید آمدن.....است.

الف- حجم

ب- نقطه

ج- سطح

د- بافت

۱۸۳- ابزار خط کش جز کدام دسته از ابزار های زیر است؟

الف- کمکی

ب- اثر گذار

ج- اثر پذیر

د- اضافه

۱۸۴- کدام مورد تعریف سطح است؟

الف- شکلی که داری دو بعد(طول و عرض)است

ب- نقطه ای که در سه بعد گسترش پیدا کند

ج- موضوعی ذهنی که در فضا و در صفحه تصور میشود

د- اثری که از حرکت مداد روی کاغذ در جهت به وجود بیاید

۱۸۵- استوانه در چه حالت دارای تعادل است؟

الف- افقی

ب- عمودی

ج- مورب

د- هیچکدام

۱۸۶- کدام یک از خطوط زیر حالت ریزش را بیشتر تداعی می کند؟

الف- خطوط عمودی

ب- خطوط افقی

ج- خطوط مایل

د- خطوط خمیده

۱۸۷- کدامیک از خطوط چشم را به بالا میکشانند و احساس ثبات و تعادل را در بیننده به وجود می آورد؟

الف- خطوط افقی

ب- خطوط عمودی

ج- خطوط مورب

د- خطوط منحنی

۱۸۸- کدامیک از خصوصیات خط افقی است؟

الف- آرامش

ب- تحرک

ج- ایستایی

د- هیجان

۱۸۹- راه های ایجاد اشکال جدید چیست؟

الف- برداشتن قسمتی از یک شکل

ب- تکرار اشکال

ج- ترکیب اشکال

د- برداشتن قسمتی از یک شکل. تکرار اشکال. ترکیب اشکال

۱۹۰- خط افق نسبت به هر فرد همیشه در کجا قرار دارد؟

الف- موازی چشم

ب- پایین تر از چشم

ج- در زیر چانه

د- در همه جا میتواند قرار گیرد

۱۹۱- عنوان زمینه هایی که در طراحی و رسامی بروشور کاربرد دارد چیست؟

الف- کاغذ مقوا

ب- کاغذ مقوای بافت دار وبدون بافت

ج- کاغذ کالک

د- کاغذ گلاسه

۱۹۲- ابزار انتقال طرح برای چارت آموزشی چیست؟

الف- گراف قلم موی سرتخت

ب- مداد، راپید، قلم موی سرگرد

ج- B۸، مداد HB مداد

د- گراف قلم موی سرتخت، B۸، مداد HB مداد

۱۹۳- مفهوم تناسب در تصویر برقراری رابطه میان کدام عامل است؟

الف- میان رنگها

ب- میان خط ها

ج- میان سایه روشن

د- میان رنگها. میان خط ها. میان سایه روشن

۱۹۴- دسته بندی رنگ ها در چرخه دوازده رنگ، پیشنهاد وابداع چه کسی بوده است؟

الف- گونه

ب- ایتمن

ج- نیوتن

د- موندریان

۱۹۵- از عوامل اصلی ارتباط بثر در همه اثار گرافیکی چه چیزی بسیار مهم است؟

الف- ارنک و غوه ی کاربرد ان

ب- جلد و تصویر سازی

ج- اجرای اعلان

د- جلد و تصویر سازی

۱۹۶- ترکیب یا مجموعه سازی و طراحی آثار گرافیکی، طراحی صنعتی، طراح معماری، طراحی فضای داخلی و

طراحی لباس در کدام زمینه مطرح می شود؟

الف- مشخص نیست

ب- در برنامه ریزی

ج- در زمینه رنگ آمیزی شده

د- دیزاین

۱۹۷- طراحی گرافیکی شامل.....

الف- صفحه آرایبی تصویر گری و طراحی نشانه ارم و حروف

ب- طراحی برای انتشارات و تبلیغات

ج- طراحی برای بسته بندی کالا

د- صفحه آرایبی تصویر گری و طراحی نشانه ارم و حروف، طراحی برای انتشارات و تبلیغات، طراحی برای بسته بندی کالا

۱۹۸- کلمه هم معنای مناسب انیمیشن کدام گزینه است؟

الف- موضوع متحرک

ب- پویا نمایی

ج- سینمای کودک

د- حرکت مکانیکی تصویر

۱۹۹- نقاشی از چه قری در ایران از انحصار کتاب ارایی خارج شده و به صورت مستقل مطرح میشود؟

الف- قرن هفتم

ب- قرن دهم

ج- قرن نهم

د- قرن سیزدهم

۲۰۰- ویژگی های طراحی روی جلد کتاب کودک.....

الف- تصویر روی جلد کتاب باید یونیفرم داشته باشد

ب- جذابیت رنگ در روی جلد کتاب وسادگی در تصویر و عنوان کتاب نام مولف

ج- طراحی روی جلد باید مطابق با سن کودک باشد

د- تصویر روی جلد کتاب باید یونیفرم داشته باشد، جذابیت رنگ در روی جلد کتاب وسادگی در تصویر و عنوان کتاب نام مولف

۲۰۱- گروه الف مربوط به چه رده سنی است؟

الف- کودکان زیر دبستان

ب- دبستان

ج- راهنمایی

د- جوانان

۲۰۲- عنوان کتاب کودک و نام مولف در طراحی کتاب چطور طراحی می شود؟

الف- عنوان یک بار در روی جلد

ب- نام مولف روی جلد وهم در عطف قرار میگیرد

ج- عنوان و نام کتاب و مولف ومترجم هم روی جلد و هم روی عطف قرار میگیرد

د- عنوان یک بار در روی جلد، نام مولف روی جلد وهم در عطف قرار میگیرد

۲۰۳- اصطلاح پاسپارتو به چه معنایی است؟

الف- در واقع به معنای قاب کردن اثر هنری پس از اتمام میباشد

ب- میتواند مقوایی-چوبی-پلاستیکی باشد

ج- در واقع یک سانتیمتر لب حشیه کار را گویند پس از اتمام اثر چتپی گذاشته میشود

د- در واقع یک اصطلاح فضای خالی یا مارزین را گویند

۲۰۴- مغز مداد رنگی از چه مواردی تشکیل شده؟

الف- رنگیزه- چسب

ب- رنگیزه- ماده پرکننده- ماده چسبان

ج- فقط رنگیزه و چوب

د- گرافیت و رنگیزه

۲۰۵- با چه روشی میتوان به طرحی حالت عکس های قدیمی را داد؟

الف- استفاده از شیو هی رنگاب

ب- استفاده از دوده

ج- امکان ندارد

د- استفاده از کاغذ های قدیمی

۲۰۶- سایه زدن روی کاغذ خاکستری با چه مداد هایی زیباتر است؟

الف- سیاه

ب- مداد بومی سیاه سفید

ج- قهوه ای

د- فقط سفید

۲۰۷- رنگ آبی ارغوانی چه احساسی را ایجاد می کند؟

الف- آفتابی

ب- یخ

ج- احساس تاریکی

د- طبیعت

۲۰۸- تخته پاره ی مدوزا" موضوع کار کدام یک از هنرمندان زیر بوده است؟

الف- جکسون پالاک

ب- اوژن دلاکروا

ج- ژریکو

د- ترنر

۲۰۹- جمله ی "شرق ما را نجات داد" از گفته کدام یک از هنرمندان زیر است؟

الف- پیکاسو

ب- دومیه

ج- البر مارکه

د- ماتیس

۲۱۰- این هنرمند در اواخر قرن شانزدهم در انتورپ بلژیک به دنیا آمده و نخستین آموزشهای نقاشی و طراحی در

نزد نقاشان نه چندان معتبر را فرا گرفت؟

الف- روبنس

ب- وان دایک

ج- وان دایک

د- وان هویزم

۲۱۱- برای کشیدن طرح های اولیه و برآورد رنگها کدام گزینه مناسب تر است؟

الف- پاستل گچی

ب- مداد شمعی

ج- ماژیک

د- گواش

۲۱۲- ایجاد بافت های تصادفی و زیبا از خصوصیات کدام تکنیک است؟

الف- گواش

ب- اکریلیک

ج- ماژیک

د- پاستل

۲۱۳- کدام گزینه از اهداف تصویرگری نیست؟

الف- راهنمایی درک بهتر از مفاهیم متن

ب- تقویت قوای تجسم و خلاقیت

ج- تشویق هنرمندان و آشنایی با ابزار هنری

د- ایجاد روابط عاطفی و عقلانی

۲۱۴- کدام خط معرف ایستایی و سکون است؟

الف- عمودی

ب- افقی

ج- اریب

د- شکسته

۲۱۵- هنرمند حکاک مکزیکی که در قالب داستانهای عامیانه، طنز، نغز و برای به دست آوردن شرایط اجتماعی آثار

بی شماری از خود بجا گذاشته است چه نام دارد؟

الف- خوزه گودا لوپ پوسادا

ب- میش گان

ج- جوزف استالا

د- جین دیویس

۲۱۶- برای القا یک فضای آرام وساکت بیشتر از چه خطوطی استفاده می شود؟

الف- افقی

ب- عمودی

ج- منحنی

د- شکسته

۲۱۷- اثر هنری (جنبش بی نظم)، (تکنیک مختلط-سه بعدی) مربوط به کدام هنر مند است؟

الف- کارلوس کروز-دیاز

ب- اوآهس

ج- جین دیویس

د- باب استالی

۲۱۸- در صفحه آرایی کتاب کودک، دو صفحه ی مقابل هم را چگونه باید در نظر گرفت؟

الف- متقارن و جدا

ب- دو قالب و جدا

ج- تک قالب و مرتبط

د- نامتقارن و جدا

۲۱۹- توالی صفحات کتاب کودک چه حسی را باید القا کند؟

الف- متنوع و غیر قابل پیش بینی

ب- متنوع و قابل پیش بینی

ج- یکنواخت و غیرقابل پیش بینی

د- یکنواخت و قابل پیش بینی

۲۲۰- سفید خوانی در کتاب های کودکان به چه معناست؟

الف- وجود سطوح سفید

ب- وجود نوشته های سفید

ج- وجود فضای تک رنگ

د- وجود سطوح سفید. وجود نوشته های سفید. وجود فضای تک رنگ

۲۲۱- طراحی گوناگون کدام مورد ر درجه ی دوم اهمیت دارد؟

الف- آشنایی با قواعد صفحه بندی و صفحه آرایی

ب- کاربرد رنگ

ج- آشنایی با اصول قطع- برش ها و تا خوردگی صفحات

د- کاربرد بروشور

۲۲۲- کدام نوع پوستر جهت زیبا سازی فضای شهری مورد استفاده قرار می گیرند؟

الف- آموزشی

ب- هنری

ج- تزئینی

د- تجاری و هنری

۲۲۳- جلوه کلی رنگها و یا زمانی که یک رنگ و تغییرات آن بر تمامی کار غلبه میکند چه نام دارد؟

الف- واریاسیون

ب- اشباع

ج- تنالیته

د- رنگ ها

۲۲۴- برای از بین بردن اشتهاى یک فرد شکمو کدام مورد زیر نتیجه می دهد؟

الف- فضای ناهار خوری قرمز

ب- فضای ناهار خوری قهوه ای

ج- فضای ناهار خوری سبز

د- فضای ناهار خوری مشکی

۲۲۵- کدام مورد زیر نشانه ی خشم-تحریک و عصابانیت است؟

الف- رنگ قرمز و خطوط شکسته

ب- رنگ نارنجی و خطوط مایل

ج- رنگ قهوه ای و فرم های مربع

د- خطوط صاف با رنگ های تیره

۲۲۶- توضیح رنگاب در طرح مدادی کدام گزینه است؟

الف- کار با رنگ های آبی

ب- رقیق کردن رنگ ها

ج- یک لایه شفاف آبرنگ یا اکریلیک بر روی طرح مدادی

د- طراحی با اب مرکب

۲۲۷- مواد ترکیبی پاستل روغنی چیست؟

الف- رنگیزه-موم-چربی حیوانی

ب- رنگیزه-کتیرا

ج- رنگیزه-متیل سلولز

د- رنگیزه با نوعی خمیر

۲۲۸- پاستل روغنی را با کدام یک از وسایل نقاشی زیر میتوان ترکیب کرد؟

الف- آب مرکب

ب- حل کردن با تریانتین

ج- تلفیق با آبرنگ یا اکرولیک

د- حل کردن با تینر

۲۲۹- در یک اثر تجسمی کدامیک از موضوعات زیر را با خطوط مورب نشان می دهند؟

الف- عدم سکون و ثبات

ب- حرکت سیال و مداوم

ج- سطح زمین و پهنه دریا

د- هیچکدام

۲۳۰- با نزدیک تر یا دورتر کردن خطوط به یکدیگر به چه کیفیتی دست می یابیم؟

الف- نقطه منحنی

ب- حجم

ج- سایه روشن

د- تعادل

۲۳۱- کدامیک از موارد زیر بیشترین نیرو را دارد؟

الف- بافت

ب- حرکت

ج- کمپوزیسیون

د- خط

۲۳۲- مهم ترین نقطه کادر چه نام دارد؟

الف- نقطه تعادل

ب- نقطه سنگین

ج- نقطه سبک

د- نقطه میانی

۲۳۳- کدام گزینه تعریف خط شکسته است؟

الف- دارای فعالیت تحرک و جنبش

ب- خوابیده و بی تحرک

ج- بی تحرک

د- ثابت و آرام

۲۳۴- فرم مثلث با کدام رنگ همخوانی دارد؟

الف- قرمز

ب- سفید

ج- سبز

د- زرد

۲۳۵- کدام دسته از رنگهای زیر، توانایی بیشتری برای ایجاد فضای اسطوره ای دارد؟

الف- ترکیب رنگهای هم خانواده قهوه‌ای

ب- ترکیب رنگهای سرد و گرم

ج- ترکیب رنگهای تاریک و روشن

د- ترکیب رنگهای درخشان مختلف

۲۳۶- یکی از اجزای اساسی و عناصر تشکیل دهنده ی تصویر می باشد؟

الف- فرم

ب- موضوع

ج- رنگ

د- تکنیک

۲۳۷- اصل اولیه و مهم در جهت خلق شخصیت سازی چیست؟

الف- ساده دیدن

ب- درک متن

ج- دقت در تصاویر متحرک

د- ساده دیدن درک متن

۲۳۸- تفاوت تصویر سازی و نقاشی در چیست؟

الف- کاربردی بودن

ب- محدودیت زمانی که سفارش دهندگان به تصویرگر وارد می کنند

ج- قضاوت و داوری توسط مردم از آثار تصویرگران پس از انتشار

د- کاربردی بودن. محدودیت زمانی که سفارش دهندگان به تصویرگر وارد میکنند. قضاوت و داوری توسط مردم از آثار

تصویرگران پس از انتشار

۲۳۹- امروزه کدام عامل در ارائه ی تصویرگری خوب و در رقابت با نقاشان تابلوساز، مهم می باشد؟

الف- ایده

ب- تکنیک

ج- شباهت تصویر به واقعیت

د- ایده. تکنیک

۲۴۰- کدام عبارن تعریف کامل تری از کاری که تصویرگر ارائه می دهد است؟

الف- مترجم خلاقیت

ب- مترجم بصری

ج- مترجم مفاهیم افسانه ای

د- مترجم ایده

۲۴۱- نقطه ی مشترک هنرهای مختلف، علی رغم استفاده از ابزار مختلف و شیوه های خاص اجرایی ، چیست؟

الف- ایده آل پردازی

ب- خلاقیت

ج- بیان تصویری

د- بیان واقعیت

۲۴۲- برای نگهداری و ارائه ی طرح های سیاه و سفید از چه قابی استفاده می شود؟

الف- مقوای سفید

ب- مقوای خاکستری

ج- مقوای رنگی

د- مقوای سفید، مقوای خاکستری

۲۴۳- پاسپار تو چیست؟

الف- قاب مقوایی

ب- ورقه های مقوایی

ج- دفترچه نگهداری طرح ها

د- قاب چوبی

۲۴۴- کدام قاب مقوایی طرح را کوچک تر نشان می دهد؟

الف- حاشیه پهن

ب- حاشیه باریک

ج- حاشیه سفید

د- حاشیه سیاه

۲۴۵- کدام حاشیه مقوایی "فارسی بر" است؟

الف- محل تلاقی در رأس برش داده نشود

ب- محل تلاقی در رأس با زاویه ۹۰ درجه برش داده شود

ج- محل تلاقی در رأس با زاویه ۴۵ درجه برش داده شود
د- محل تلاقی در رأس با زاویه ۴۵ درجه برش داده شود، محل تلاقی در رأس با زاویه ۹۰ درجه برش داده شود، محل تلاقی در رأس برش داده نشود

۲۴۶- کدام گزینه در رابطه با نگهداری و ارائه ی طرح صحیح است؟

- الف- قاب مقوایی با چسب به طرح وصل میشود
 - ب- قاب مقوایی با چسب به قاب چوبی متصل میشود
 - ج- قاب چوبی با چسب به طرح وصل می شود
 - د- قاب پلاستیکی با چسب به طرح متصل میشود
- ۲۴۷- نورپردازی بر روی آثار در نمایشگاه چگونه است؟

- الف- نور مصنوعی
- ب- نور خورشید
- ج- چراغ مخصوص
- د- نور قرمز

۲۴۸- برای ثابت نمودن طراحی به وسیله ی گچ های خشک و روغنی پاستل از چه استفاده می کنند؟

- الف- ورنی مات یا براق
- ب- روغن برزک
- ج- اسپری فیکساتور
- د- ترابانتین

۲۴۹- چگونه میتوان بافت های ترسیمی را به وجود آورد؟

- الف- با استفاده از تراکم و تکرار خطوط
- ب- با استفاده از لکه های تیره و روشن
- ج- به کار گرفتن مواد و ابزارهای مختلف
- د- با استفاده از تراکم و تکرار خطوط، با استفاده از لکه های تیره و روشن، به کار گرفتن مواد و ابزارهای مختلف